



## **Emerytury i renty osób prowadzących działalność gospodarczą w 2007 r.**

<b>Podstawowe dane:</b>	
<b>Liczba emerytów i rencistów:</b>	<b>214,5 tys. osób</b>
<b>Średni wiek emerytów:</b>	<b>71,7 lat</b>
<b>Średni wiek osób pobierających renty z tytułu niezdolności do pracy:</b>	<b>55,1 lat</b>
<b>Średni staż pracy emerytów i rencistów<sup>*)</sup></b>	<b>27,9 lat</b>
<b>Przeciętna miesięczna wypłata emerytur i rent w 2007 r.</b>	<b>923,16 zł</b>
<sup>*)</sup> bez stażu hipotetycznego	

UWAGA:

Symbole świadczeń emerytalno – rentowych nadawane są według ostatniego tytułu ubezpieczenia. Stąd też symbol emerytury lub renty dla osoby prowadzącej działalność gospodarczą nadawany jest w sytuacji, gdy ostatnim ubezpieczeniem jest ubezpieczenie z tytułu prowadzenia działalności gospodarczej. Osoba taka, w poprzednim okresie mogła legitymować się okresem ubezpieczenia z innego tytułu.

***Opracował:***

*Piotr Kubalczak*

*Gł. Specjalista*

*w Wydziale Aktuarialnym*

***Zatwierdziła:***

*Hanna Zalewska*


*Dyrektor Departamentu Statystyki*

## Uwagi wstępne

1. Dane w tablicach nie zawierają informacji o emeryturach i rentach realizowanych na mocy umów międzynarodowych oraz o emeryturach i rentach pobieranych łącznie ze świadczeniami rolniczymi.
2. W przypadku zbiegu uprawnień do emerytury i renty z tytułu niezdolności do pracy oraz wypłacania 1,5 świadczenia, np. pełnej renty z tytułu niezdolności do pracy inwalidy wojennego i połowy emerytury, w zestawieniach statystycznych świadczeniobiorca występuje tylko raz - jako rencista, z łączną kwotą pobieranych świadczeń.
3. Na podstawie art. 24 a ustawy o emeryturach i rentach z FUS, od 1 stycznia 2006 r. osobom, które osiągnęły wiek uprawniający do emerytury oraz podlegały ubezpieczeniu społecznemu albo ubezpieczeniom emerytalnemu i rentowym przyznaje się, zamiast renty z tytułu niezdolności do pracy, emeryturę z urzędu.
4. Pod pojęciem kwoty wypłat świadczeń emerytalno-rentowych oraz przeciętnej emerytury i renty należy rozumieć kwotę świadczeń należnych (bieżących i wyrównawczych) po potrąceniach m.in. dotyczących zmniejszeń z tytułu osiągnięcia przychodu z pracy, łącznie z zaliczką na podatek dochodowy, składką na ubezpieczenie zdrowotne oraz z dodatkami pielęgnacyjnymi świadczeniobiorcy i dodatkami dla sierot zupełnych.
5. Od 1.01.2007 r. zmieniły się zasady finansowania świadczeń zleconych Zakładowi do wypłaty (m.in. świadczeń inwalidów wojennych, wojskowych i kombatanów), które są obecnie finansowane z odrębnego rozdziału wydatków budżetu państwa 75313, zaś do końca 2006 r. wypłacane były z FUS i podlegały refundacji z dotacji celowej budżetu państwa.  
Dane zamieszczone w niniejszym opracowaniu dotyczą pełnej zbiorowości emerytów i rencistów, którym świadczenia wypłaca ZUS.

---

### **Objaśnienia znaków umownych**

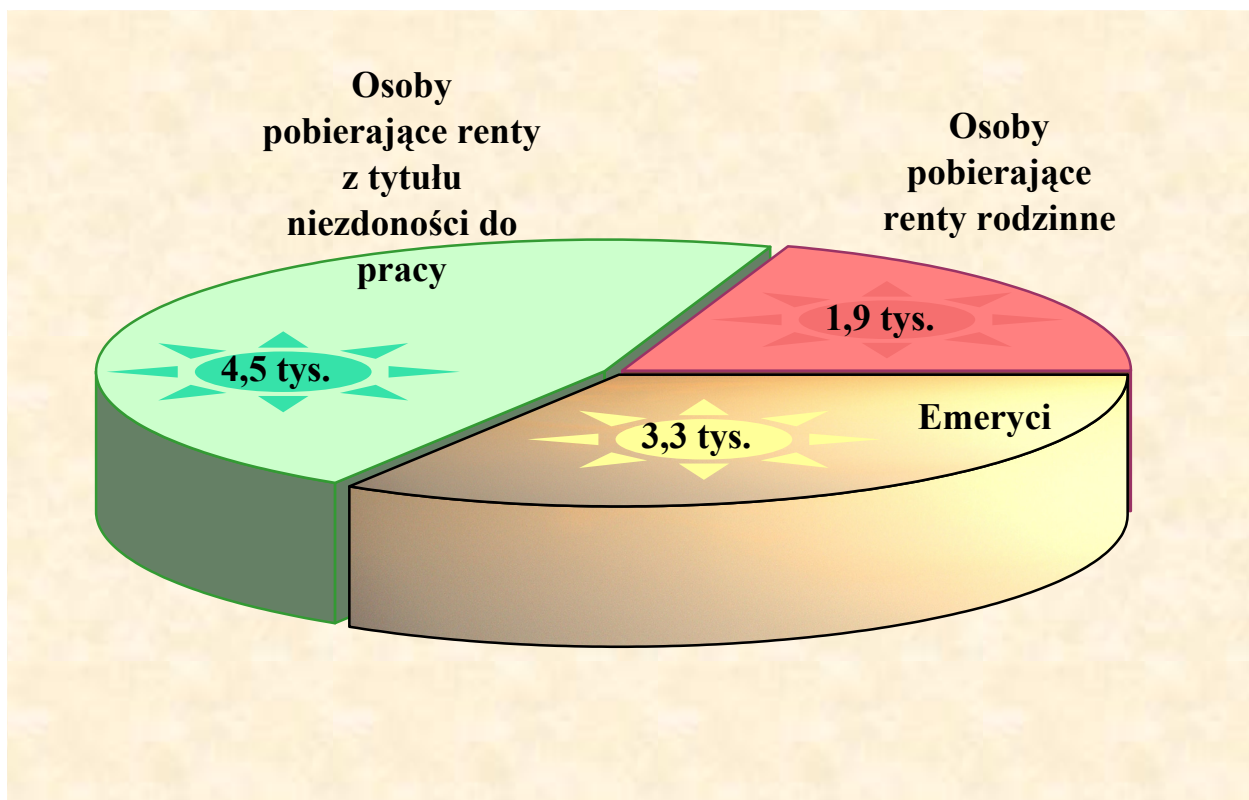
Kreska	( - )	- zjawisko nie wystąpiło
Zero	( 0 )	- zjawisko istniało, jednakże w ilościach mniejszych od liczb, które mogły być wyrażone uwidocznionymi w tablicy znakami cyfrowymi
Kropka	( . )	- zupełny brak informacji albo brak informacji wiarygodnych
Znak iks	( x )	- wypełnienie pozycji, ze względu na układ tablicy jest niemożliwe lub niecelowe
Znak		- oznacza "w tym", tj. że nie podaje się wszystkich składników sumy

## Liczba emerytów i rencistów w 2007 r.

Wyszczególnienie	Osoby prowadzące działalność gospodarczą			
	Ogółem	Emeryci	Osoby pobierające renty z tytułu niezdolności do pracy	Osoby pobierające renty rodzinne
Pobierający - w tys. *)	214,5	81,9	91,8	40,8
Którzy po raz pierwszy podjęli wypłatę - w tys.	9,7	3,3	4,5	1,9

\*) przeciętna miesięczna

**Struktura osób prowadzących działalność gospodarczą, które po raz pierwszy podjęły wypłatę emerytury lub renty w 2007 r. wg rodzaju przyznanego świadczenia**



**Średni wiek emerytów - stan w grudniu 2007 r.**  
(w latach)

Wyszczególnienie	Ogółem ZUS			Osoby prowadzące działalność gospodarczą		
	Ogółem	Mężczyźni	Kobiety	Ogółem	Mężczyźni	Kobiety
Pobierających emerytury	68,0	70,1	66,7	71,7	72,9	70,0
Którym przyznano emerytury w 2007 r. (w momencie przyznania)	57,1	59,7	55,8	62,7	65,0	60,2

**Struktura według wieku osób:**

**a) pobierających emerytury - stan w grudniu 2007 r.**

Wiek w latach	Ogółem ZUS			Osoby prowadzące działalność gospodarczą		
	Ogółem	Mężczyźni	Kobiety	Ogółem	Mężczyźni	Kobiety
	w odsetkach					
Ogółem	100,0	100,0	100,0	100,0	100,0	100,0
54 i mniej	3,1	4,4	2,4	-	-	-
55 - 59	15,8	3,6	23,8	0,2	0,0	0,5
60 - 64	19,9	15,5	22,8	15,8	1,4	39,3
65 - 69	21,0	26,2	17,5	31,8	39,6	19,2
70 - 74	18,2	23,2	15,0	20,7	24,7	14,3
75 - 79	12,6	16,2	10,1	17,5	19,8	13,6
80 i więcej	9,4	10,9	8,4	14,0	14,5	13,1

**b) którym przyznano emerytury w 2007 r.**

Wiek w latach	Ogółem ZUS			Osoby prowadzące działalność gospodarczą		
	Ogółem	Mężczyźni	Kobiety	Ogółem	Mężczyźni	Kobiety
	w odsetkach					
Ogółem	100,0	100,0	100,0	100,0	100,0	100,0
49 i mniej	3,8	7,9	1,8	-	-	-
50 - 54	7,5	7,9	7,3	-	-	-
55 - 59	54,3	5,3	78,3	0,6	0,1	1,0
60 - 64	24,7	50,3	12,1	48,8	3,9	97,7
65 i więcej	9,7	28,6	0,5	50,6	96,0	1,3

**Wiek rencistów z tytułu niezdolności do pracy**

**Średni wiek osób pobierających renty z tytułu niezdolności do pracy  
- stan w grudniu 2007 r.  
(w latach)**

Wyszczególnienie	Ogółem ZUS			Osoby prowadzące działalność gospodarczą		
	Ogółem	Mężczyźni	Kobiety	Ogółem	Mężczyźni	Kobiety
Pobierających renty	55,7	56,2	54,8	55,1	55,8	53,0
Którym przyznano renty w 2007 r. (w momencie przyznania)	49,1	50,2	47,0	51,2	52,1	48,8

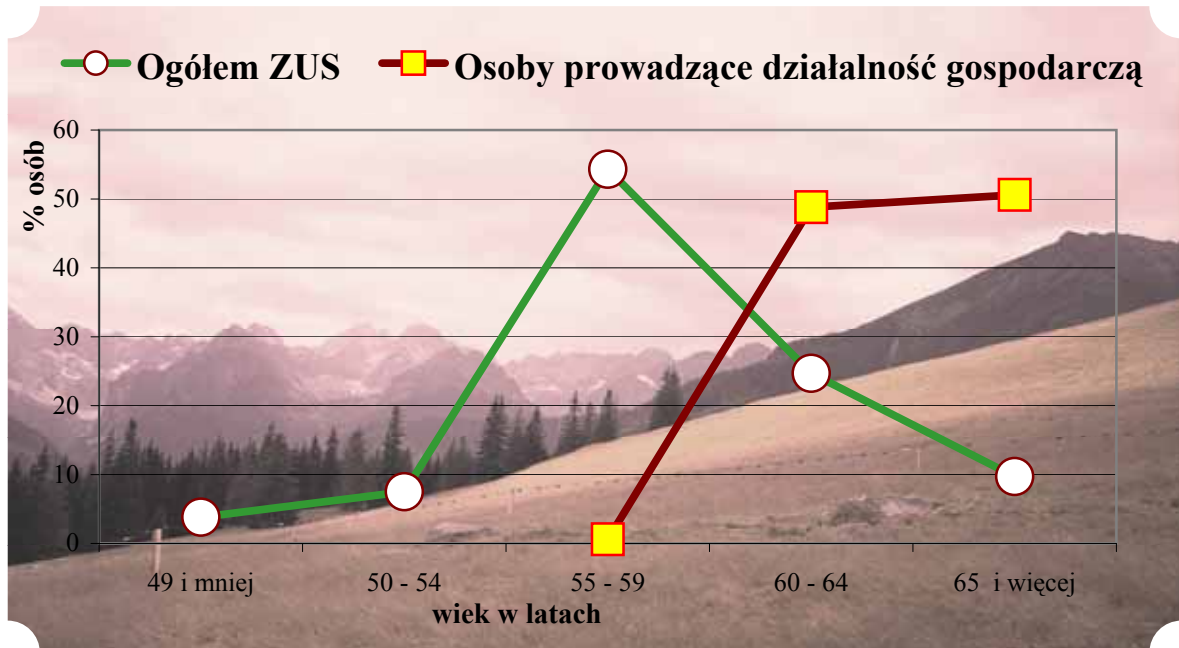
**Struktura według wieku osób:****a) pobierających renty z tytułu niezdolności do pracy - stan w grudniu 2007 r.**

Wiek w latach	Ogółem ZUS			Osoby prowadzące działalność gospodarczą		
	Ogółem	Mężczyźni	Kobiety	Ogółem	Mężczyźni	Kobiety
	w odsetkach					
Ogółem	100,0	100,0	100,0	100,0	100,0	100,0
29 i mniej	0,9	1,1	0,9	0,2	0,2	0,3
30 - 34	2,1	2,1	2,1	1,0	1,0	1,1
35 - 39	3,3	3,2	3,5	2,2	2,0	2,6
40 - 44	5,7	5,2	6,5	4,3	3,9	5,4
45 - 49	11,6	10,3	13,9	10,7	9,2	15,2
50 - 54	23,0	19,9	28,5	25,2	21,7	35,9
55 - 59	28,6	29,0	27,4	35,1	34,7	36,6
60 - 64	12,2	17,2	3,4	19,7	25,8	1,0
65 - 69	3,6	3,3	4,2	0,7	0,6	1,0
70 i więcej	9,0	8,7	9,6	0,9	0,9	0,9

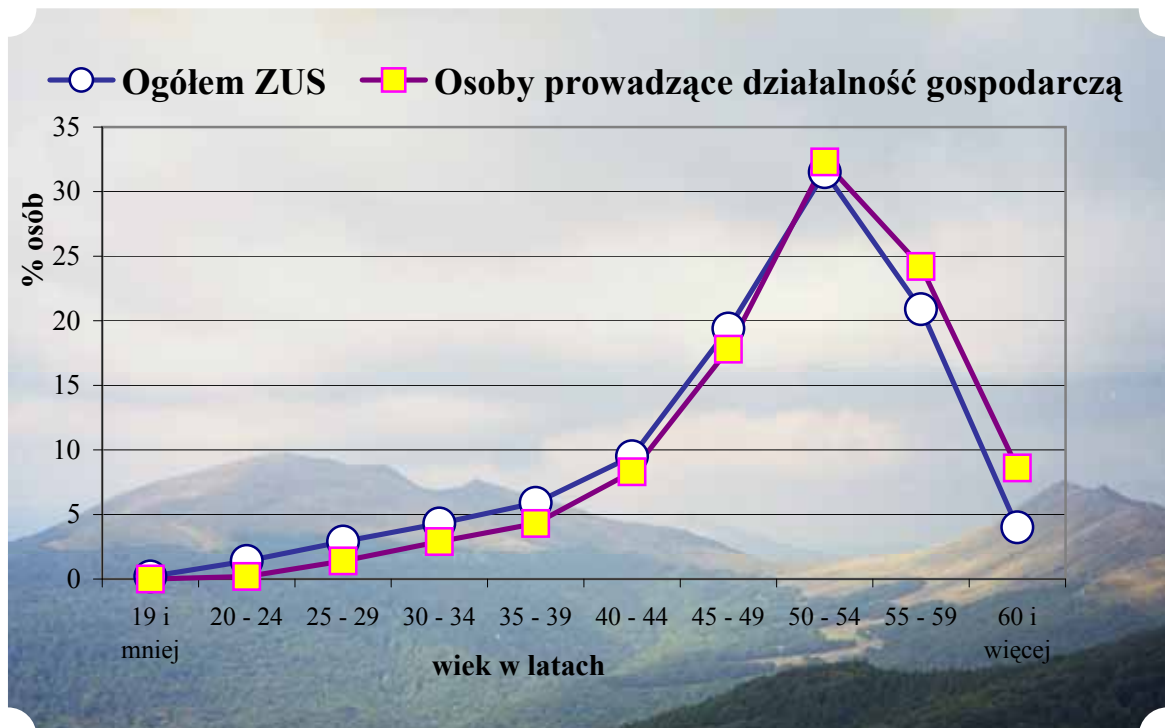
**b) którym przyznano renty z tytułu niezdolności do pracy w 2007 r.**

Wiek w latach	Ogółem ZUS			Osoby prowadzące działalność gospodarczą		
	Ogółem	Mężczyźni	Kobiety	Ogółem	Mężczyźni	Kobiety
	w odsetkach					
Ogółem	100,0	100,0	100,0	100,0	100,0	100,0
19 i mniej	0,2	0,2	0,1	0,0	0,0	-
20 - 24	1,4	1,6	0,9	0,2	0,3	-
25 - 29	2,9	3,1	2,6	1,4	1,4	1,3
30 - 34	4,3	3,9	5,2	2,9	2,8	3,0
35 - 39	5,9	4,9	7,6	4,3	4,0	5,1
40 - 44	9,5	7,6	13,1	8,3	6,7	12,8
45 - 49	19,4	15,4	27,0	17,8	14,5	26,4
50 - 54	31,5	28,2	37,8	32,3	29,5	40,0
55 - 59	20,9	29,0	5,6	24,2	29,0	11,4
60 i więcej	4,0	6,1	0,1	8,6	11,8	-

**Struktura według wieku osób,  
którym przyznano emerytury  
w 2007 r.**



**Struktura według wieku osób,  
którym przyznano renty z tytułu niezdolności do pracy  
w 2007 r.**





**Przeciętny wiek osób pobierających emeryturę w 2007 r. według województw**

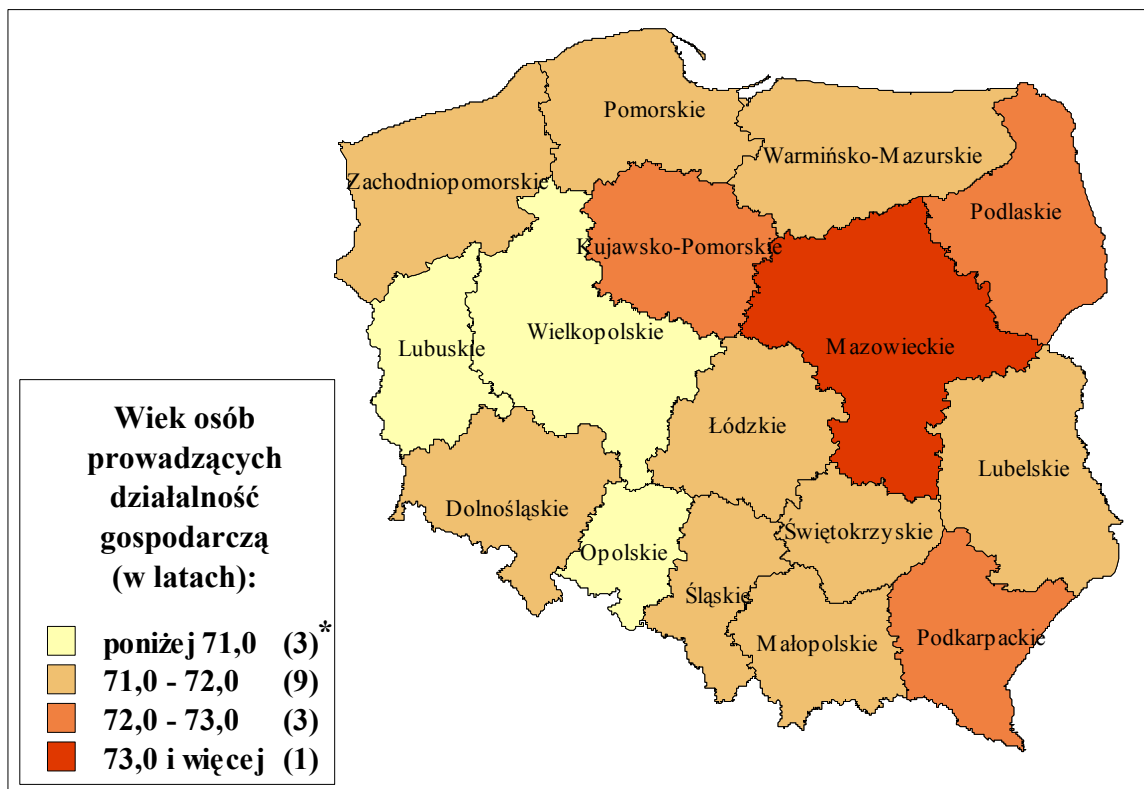
Lp.	Województwo *)	Przeciętny wiek na koniec grudnia 2007 r.	
		Ogółem ZUS	Osoby prowadzące działalność gospodarczą
		w latach	
	Ogółem	68,0	71,7
1	Dolnośląskie	68,3	71,7
2	Kujawsko-Pomorskie	67,8	72,1
3	Lubelskie	68,0	71,8
4	Lubuskie	67,9	70,3
5	Łódzkie	68,6	71,9
6	Małopolskie	68,7	71,5
7	Mazowieckie	69,3	73,2
8	Opolskie	68,1	70,6
9	Podkarpackie	67,8	72,0
10	Podlaskie	68,5	72,3
11	Pomorskie	68,3	71,7
12	Śląskie	66,2	71,1
13	Świętokrzyskie	68,3	71,8
14	Warmińsko-Mazurskie	68,2	71,1
15	Wielkopolskie	67,9	70,5
16	Zachodniopomorskie	68,2	71,8

**Przeciętny wiek osób pobierających renty z tytułu niezdolności do pracy w 2007 r. według województw**

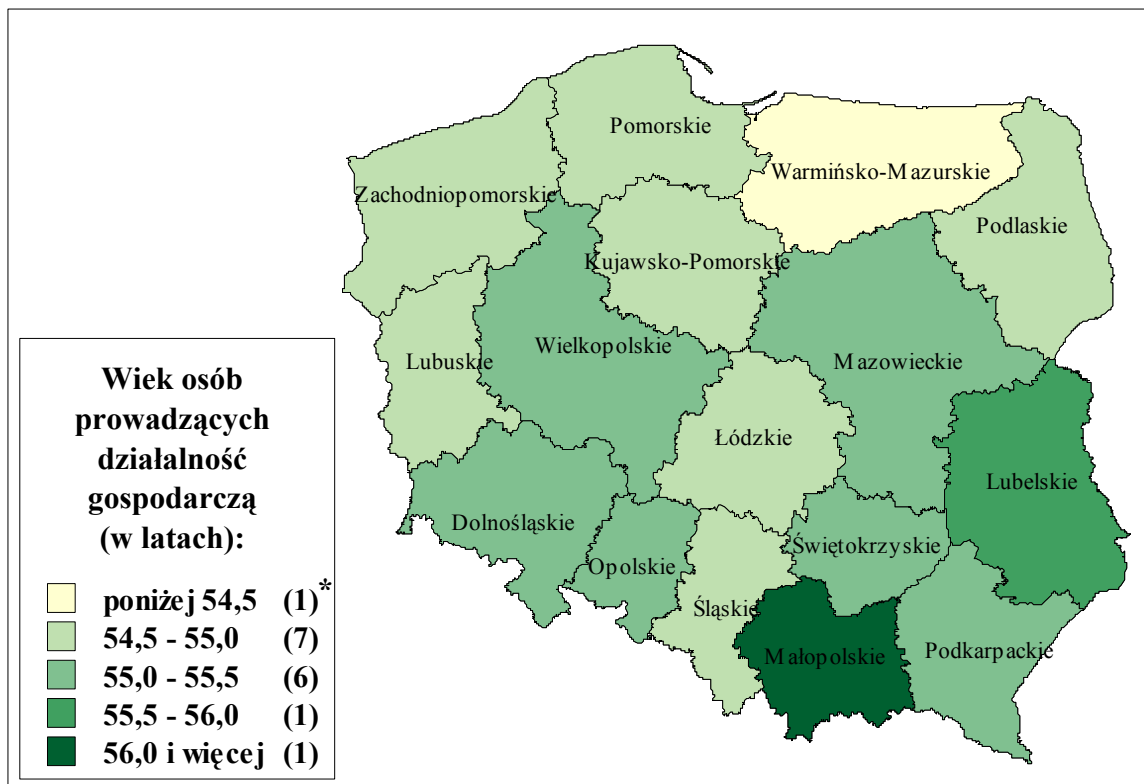
Lp.	Województwo *)	Przeciętny wiek na koniec grudnia 2007 r.	
		Ogółem ZUS	Osoby prowadzące działalność gospodarczą
		w latach	
	Ogółem	55,7	55,1
1	Dolnośląskie	56,8	55,0
2	Kujawsko-Pomorskie	54,3	54,7
3	Lubelskie	55,9	55,9
4	Lubuskie	55,8	54,9
5	Łódzkie	54,8	54,9
6	Małopolskie	56,9	56,0
7	Mazowieckie	55,7	55,1
8	Opolskie	56,4	55,2
9	Podkarpackie	54,7	55,1
10	Podlaskie	55,6	54,8
11	Pomorskie	55,8	54,8
12	Śląskie	56,2	54,6
13	Świętokrzyskie	55,4	55,4
14	Warmińsko-Mazurskie	54,9	54,4
15	Wielkopolskie	54,8	55,0
16	Zachodniopomorskie	56,1	54,9

\*) przypisanie do województwa według miejsca zamieszkania świadczeniobiorcy

**Przeciętny wiek emerytów według województw  
- stan w grudniu 2007 r.**



**Przeciętny wiek osób, którym przyznano renty z tytułu niezdolności do pracy według województw - stan w grudniu 2007 r.**



\* liczba województw

**Struktura rent rodzinnych według liczby uprawnionych i statusu osoby,  
po której przyznano świadczenie - stan w grudniu 2007 r.:**

**a) wypłacanych w 2007 r.**

Wyszczególnienie	Ogółem ZUS			Osoby prowadzące działalność gospodarczą		
	Ogółem	po ubezpieczonym	po emerycie/renciście	Ogółem	po ubezpieczonym	po emerycie/renciście
	w odsetkach					
Ogółem	100,0	100,0	100,0	100,0	100,0	100,0
z tego, do których jest uprawniona:						
1 osoba	92,6	84,0	95,7	84,6	77,1	90,6
2 osoby	5,2	10,6	3,1	10,5	15,3	6,7
3 osoby	1,7	4,0	0,9	3,7	5,8	2,0
4 osoby	0,4	1,0	0,2	0,9	1,4	0,5
5 osób	0,1	0,3	0,1	0,2	0,3	0,1
6 i więcej osób	0,0	0,1	0,0	0,1	0,1	0,1
Średnia liczba osób na jedno świadczenie	1,1	1,2	1,1	1,2	1,3	1,1

**b) przyznanych w 2007 r.**

Wyszczególnienie	Ogółem ZUS			Osoby prowadzące działalność gospodarczą		
	Ogółem	po ubezpieczonym	po emerycie/renciście	Ogółem	po ubezpieczonym	po emerycie/renciście
	w odsetkach					
Ogółem	100,0	100,0	100,0	100,0	100,0	100,0
z tego, do których jest uprawniona:						
1 osoba	80,5	60,3	87,3	71,3	59,3	79,0
2 osoby	12,5	23,9	8,7	18,2	25,6	13,6
3 osoby	5,1	11,4	3,0	7,9	11,2	5,7
4 osoby	1,3	3,0	0,7	1,9	2,8	1,4
5 osób	0,4	0,9	0,2	0,4	0,8	0,1
6 i więcej osób	0,2	0,5	0,1	0,3	0,3	0,2
Średnia liczba osób na jedno świadczenie	1,3	1,6	1,2	1,4	1,6	1,3

## Struktura według wieku osób uprawnionych do renty rodzinnej:

## a) pobierających renty rodzinne - stan w grudniu 2007 r.

Wiek w latach	Ogółem ZUS			Osoby prowadzące działalność gospodarczą		
	Ogółem	Mężczyźni	Kobiety	Ogółem	Mężczyźni	Kobiety
	w odsetkach					
Ogółem	100,0	100,0	100,0	100,0	100,0	100,0
4 i mniej	0,3	1,0	0,2	0,5	1,1	0,3
5 - 9	1,2	4,5	0,7	2,2	5,2	1,4
10 - 19	11,5	41,2	6,6	20,8	47,3	13,5
20 - 29	9,7	30,9	6,2	18,0	36,9	12,3
30 - 39	1,6	3,7	1,2	2,0	1,7	2,1
40 - 49	2,1	3,8	1,9	2,6	1,3	3,0
50 - 59	10,5	7,9	10,8	15,0	4,2	18,2
60 - 69	16,2	4,0	18,1	11,0	1,7	13,7
70 - 79	27,4	2,3	31,5	14,7	0,4	18,8
80 i więcej	19,5	0,7	22,8	13,2	0,2	16,7
	w latach					
Przeciętny wiek	59,3	26,3	64,7	47,4	21,4	54,7

## b) którym przyznano renty rodzinne w 2007 r.

Wiek w latach	Ogółem ZUS			Osoby prowadzące działalność gospodarczą		
	Ogółem	Mężczyźni	Kobiety	Ogółem	Mężczyźni	Kobiety
	w odsetkach					
Ogółem	100,0	100,0	100,0	100,0	100,0	100,0
4 i mniej	2,4	4,5	1,6	3,1	5,1	2,3
5 - 9	4,6	8,6	3,0	6,7	13,3	3,9
10 - 19	25,6	46,9	17,6	30,7	47,6	23,1
20 - 29	14,2	22,3	11,1	19,7	26,3	16,9
30 - 39	2,1	1,5	2,3	2,6	0,7	3,5
40 - 49	4,2	1,9	5,1	4,3	0,9	5,8
50 - 59	20,9	9,9	25,1	21,6	4,7	29,1
60 - 69	9,4	3,3	11,6	4,2	1,4	5,4
70 - 79	11,4	0,8	15,5	4,2	-	5,9
80 i więcej	5,2	0,3	7,1	2,9	-	4,1
	w latach					
Przeciętny wiek	40,7	23,0	47,5	32,7	18,6	38,8

**Przeciętny staż pracy<sup>\*)</sup> osób pobierających świadczenia  
- stan w grudniu 2007 r.**

Wyszczególnienie	Ogółem ZUS	Osoby prowadzące działalność gospodarczą
		w latach
Ogółem	31,0	27,9
emerytury	33,7	32,8
renty z tytułu niezdolności do pracy	21,9	23,8
renty rodzinne <sup>**)</sup>	30,2	26,9

**Struktura stażu pracy<sup>\*\*\*)</sup> wg rodzaju stażu osób pobierających  
świadczenia - stan w grudniu 2007 r.**

Wyszczególnienie	Ogółem ZUS	Osoby prowadzące działalność gospodarczą
		w latach
Staż ogółem	32,4	30,1
z tego:		
składkowy ogółem	29,4	26,4
z tego staż, który w wysokości świadczeń jest uwzględniany z przelicznikiem:		
1,0	28,4	26,4
1,2	0,0	0,0
1,4	0,0	-
1,5	0,5	0,0
1,8	0,5	0,0
nieskładkowy	1,4	1,4
uzupełniający okresem rolnym	0,2	0,1
hipotetyczny	1,4	2,2

\*) bez stażu hipotetycznego

\*\*\*) dla rent rodzinnych - staż pracy osoby, po której przyznano rentę

\*\*\*) ze stażem hipotetycznym

## Struktura wg stażu pracy osób:

## a) którym wypłacano emerytury w 2007 r. - stan w grudniu

Staż ubezpieczeniowy w latach	Ogółem ZUS			Osoby prowadzące działalność gospodarczą		
	Ogółem	Mężczyźni	Kobiety	Ogółem	Mężczyźni	Kobiety
	w odsetkach					
Ogółem	100,0	100,0	100,0	100,0	100,0	100,0
24 i mniej	10,9	4,0	15,4	18,3	6,5	37,4
25 - 29	12,4	12,7	12,1	14,9	11,9	19,9
30 - 34	22,9	17,9	26,2	16,5	16,2	17,1
35 - 39	29,2	22,0	34,0	19,1	22,4	13,8
40 - 44	17,7	30,0	9,6	19,3	24,7	10,3
45 - 49	5,5	10,7	2,1	10,8	16,6	1,3
50 i więcej	1,4	2,7	0,6	1,1	1,7	0,2
	w latach					
Średni staż	33,7	36,5	31,8	32,8	36,3	27,1

## b) którym przyznano emerytury w 2007 r. - stan w grudniu

Staż ubezpieczeniowy w latach	Ogółem ZUS			Osoby prowadzące działalność gospodarczą		
	Ogółem	Mężczyźni	Kobiety	Ogółem	Mężczyźni	Kobiety
	w odsetkach					
Ogółem	100,0	100,0	100,0	100,0	100,0	100,0
24 i mniej	4,8	1,3	6,5	7,5	0,2	15,5
25 - 29	8,8	10,3	8,1	12,1	7,8	16,8
30 - 34	25,7	12,9	32,0	11,3	9,3	13,6
35 - 39	35,3	14,9	45,4	16,7	12,7	21,1
40 - 44	17,9	38,8	7,6	29,1	28,1	29,8
45 - 49	7,2	20,9	0,4	22,8	41,0	3,1
50 i więcej	0,3	0,9	0,0	0,5	0,9	0,1
	w latach					
Średni staż	35,1	38,7	33,3	37,4	40,9	33,6

**Staż pracy****Struktura wg stażu pracy<sup>\*)</sup> osób:****a) którym wypłacano renty z tytułu niezdolności do pracy w 2007 r.  
- stan w grudniu**

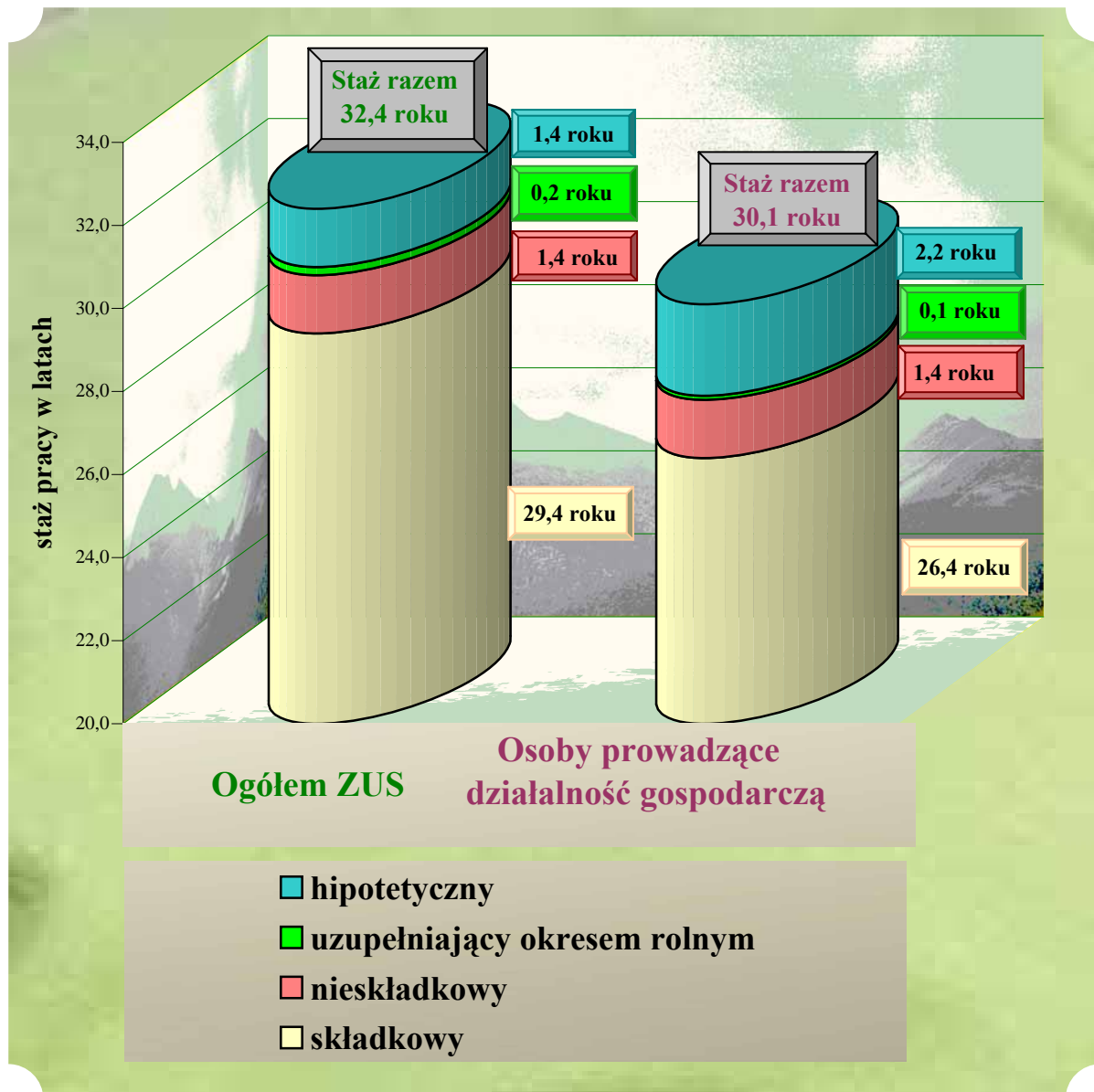
Staż ubezpieczeniowy w latach	Ogółem ZUS			Osoby prowadzące działalność gospodarczą		
	Ogółem	Mężczyźni	Kobiety	Ogółem	Mężczyźni	Kobiety
	w odsetkach					
Ogółem	100,0	100,0	100,0	100,0	100,0	100,0
4 i mniej	3,1	3,0	3,2	0,7	0,7	0,8
5 - 9	9,0	7,6	11,5	5,7	4,5	9,4
10 - 14	11,6	9,4	15,6	8,5	6,8	13,9
15 - 19	14,6	12,3	18,6	12,9	10,8	19,4
20 - 24	18,1	16,4	21,1	19,6	17,6	25,6
25 - 29	18,3	19,6	15,9	23,0	23,5	21,2
30 - 34	14,0	17,1	8,6	18,7	22,2	8,0
35 - 39	7,7	9,9	3,8	8,6	10,9	1,5
40 i więcej	3,6	4,7	1,7	2,3	3,0	0,2
	w latach					
Średni staż	21,9	23,4	19,3	23,8	25,2	19,7

**b) którym przyznano renty z tytułu niezdolności do pracy w 2007 r.  
- stan w grudniu**

Staż ubezpieczeniowy w latach	Ogółem ZUS			Osoby prowadzące działalność gospodarczą		
	Ogółem	Mężczyźni	Kobiety	Ogółem	Mężczyźni	Kobiety
	w odsetkach					
Ogółem	100,0	100,0	100,0	100,0	100,0	100,0
4 i mniej	1,3	1,4	1,1	0,5	0,6	0,2
5 - 9	4,6	4,3	5,1	2,9	2,7	3,3
10 - 14	6,0	4,6	8,6	4,7	4,2	5,9
15 - 19	8,3	6,2	12,3	8,6	6,7	13,9
20 - 24	12,5	9,5	18,1	12,5	10,1	19,0
25 - 29	18,9	15,8	24,6	20,1	17,6	27,0
30 - 34	23,8	23,2	25,0	23,8	23,8	23,5
35 - 39	17,0	23,4	4,9	17,6	21,8	6,4
40 i więcej	7,6	11,6	0,3	9,3	12,5	0,8
	w latach					
Średni staż	27,0	28,8	23,6	28,1	29,4	24,5

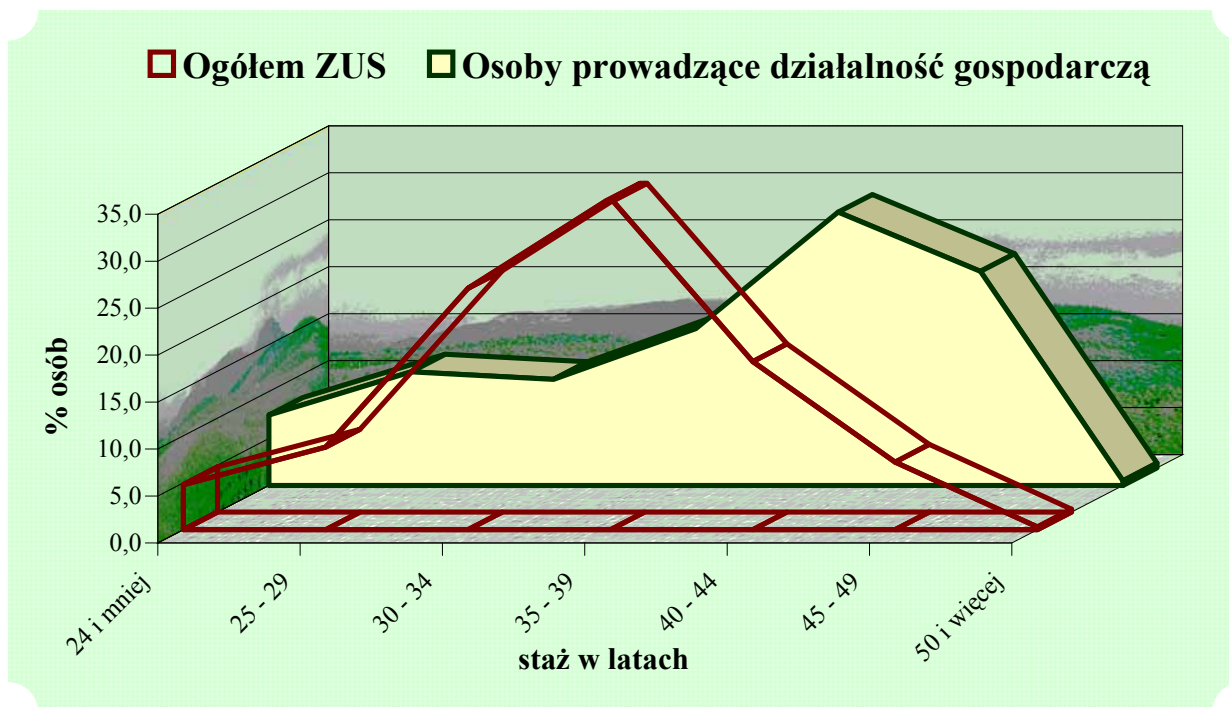
\*) bez stażu hipotetycznego

**Struktura stażu pracy osób pobierających emerytury i renty w 2007 r.  
wg rodzaju stażu pracy w latach**

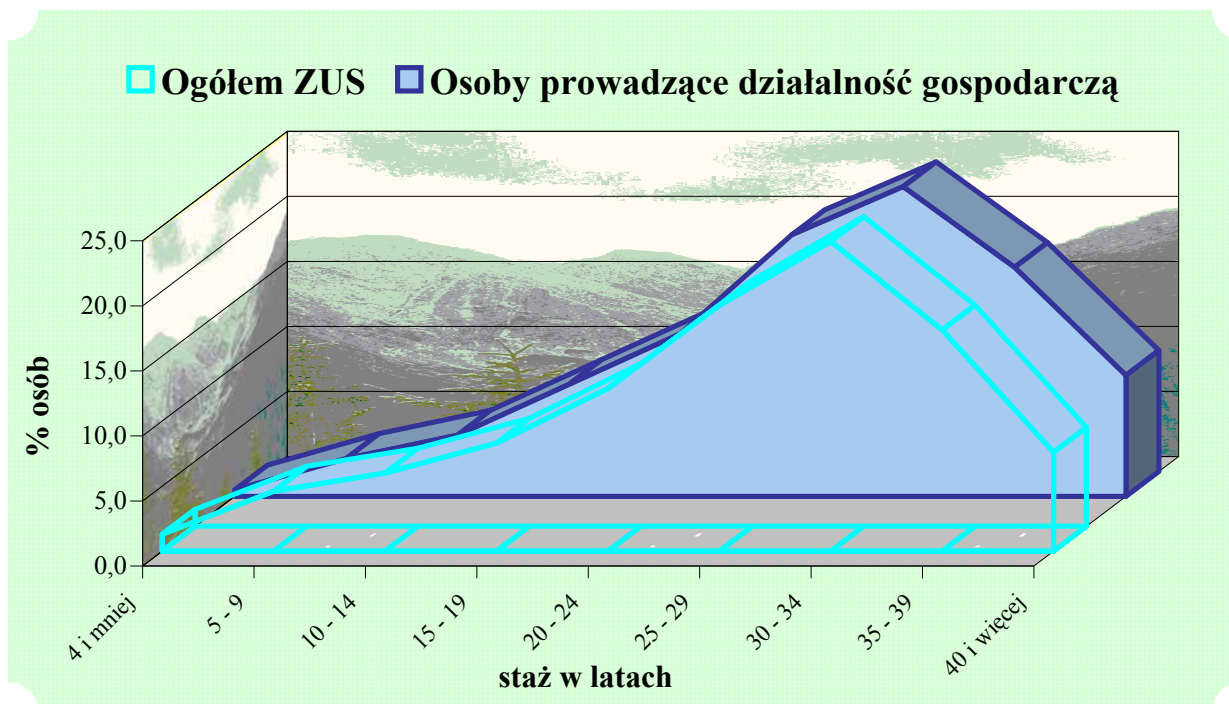




**Struktura osób, którym przyznano emerytury w 2007 r. wg stażu pracy**



**Struktura osób, którym przyznano renty z tytułu niezdolności do pracy w 2007 r. wg stażu pracy<sup>\*)</sup>**



<sup>\*)</sup> bez stażu hipotetycznego

**Przeciętna podstawa wymiaru emerytur i rent  
wyplaconych w grudniu 2007 r.**

Wyszczególnienie	Ogółem ZUS	Osoby prowadzące działalność gospodarczą
		w zł
Ogółem	1 859,27	1 304,61
emerytury	1 923,28	1 382,88
renty z tytułu niezdolności do pracy	1 511,66	1 236,43
renty rodzinne	2 015,45	1 294,13

**Struktura wg wysokości podstawy wymiaru  
emerytur i rent w grudniu 2007 r.**

Podstawa wymiaru w zł	Ogółem ZUS	Osoby prowadzące działalność gospodarczą
		w odsetkach
Ogółem	100,0	100,0
400,00 i mniej	1,5	2,4
400,01 - 600,00	2,1	7,2
600,01 - 800,00	3,7	14,7
800,01 - 1000,00	6,1	13,4
1000,01 - 1200,00	9,2	16,4
1200,01 - 1400,00	11,1	10,8
1400,01 - 1600,00	11,5	9,3
1600,01 - 1800,00	11,7	7,1
1800,01 - 2000,00	8,8	5,1
2000,01 - 2500,00	14,9	7,3
2500,01 - 3000,00	7,6	3,1
3000,01 - 3500,00	4,1	1,4
3500,01 i więcej	7,7	1,8

**Podstawa wymiaru**

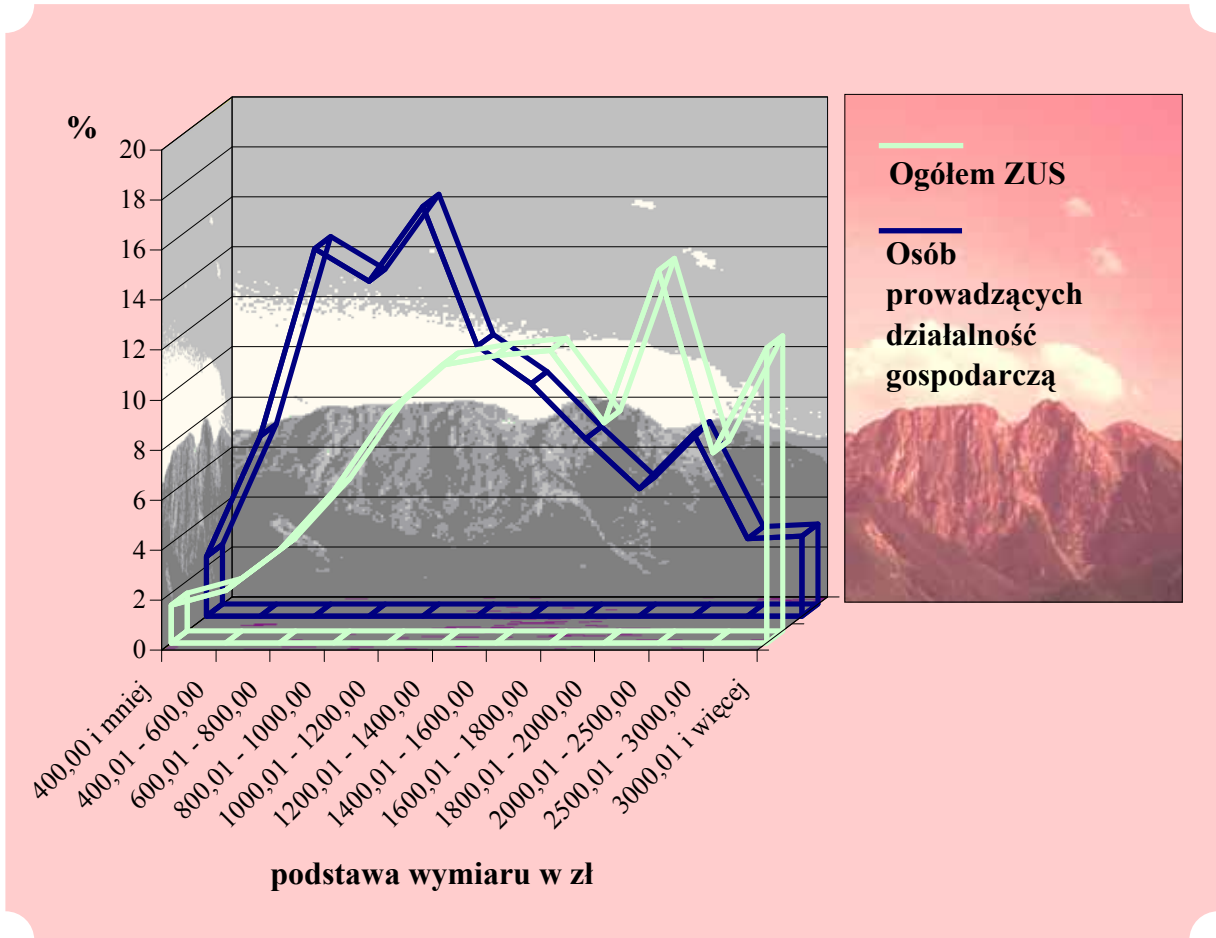
**Struktura wg wysokości podstaw wymiaru emerytur  
wyplaconych w grudniu 2007 r.**

Podstawa wymiaru w zł	Ogółem ZUS			Osoby prowadzące działalność gospodarczą		
	Ogółem	Mężczyźni	Kobiety	Ogółem	Mężczyźni	Kobiety
	w odsetkach					
Ogółem	100,0	100,0	100,0	100,0	100,0	100,0
400,00 i mniej	1,0	0,5	1,3	1,9	1,2	3,3
400,01 - 600,00	1,4	0,6	1,9	7,2	3,8	12,5
600,01 - 800,00	2,9	1,2	3,8	14,6	13,1	17,1
800,01 - 1000,00	5,3	2,2	7,5	11,5	10,4	12,9
1000,01 - 1200,00	9,0	3,9	12,1	16,0	14,7	17,8
1200,01 - 1400,00	11,6	6,5	14,8	10,5	10,6	10,4
1400,01 - 1600,00	12,1	8,9	14,0	9,2	9,7	8,5
1600,01 - 1800,00	10,9	10,2	11,4	7,2	8,0	6,0
1800,01 - 2000,00	9,3	10,2	8,7	5,3	6,4	3,6
2000,01 - 2500,00	15,8	20,3	13,0	7,9	10,0	4,3
2500,01 - 3000,00	8,0	11,7	5,7	4,0	5,4	1,9
3000,01 - 3500,00	4,2	6,9	2,5	2,0	2,8	0,8
3500,01 i więcej	8,5	16,9	3,3	2,7	3,9	0,9
Przeciętna podstawa wymiaru w zł	1 923,28	2 336,76	1 660,89	1 382,88	1 531,29	1 143,93

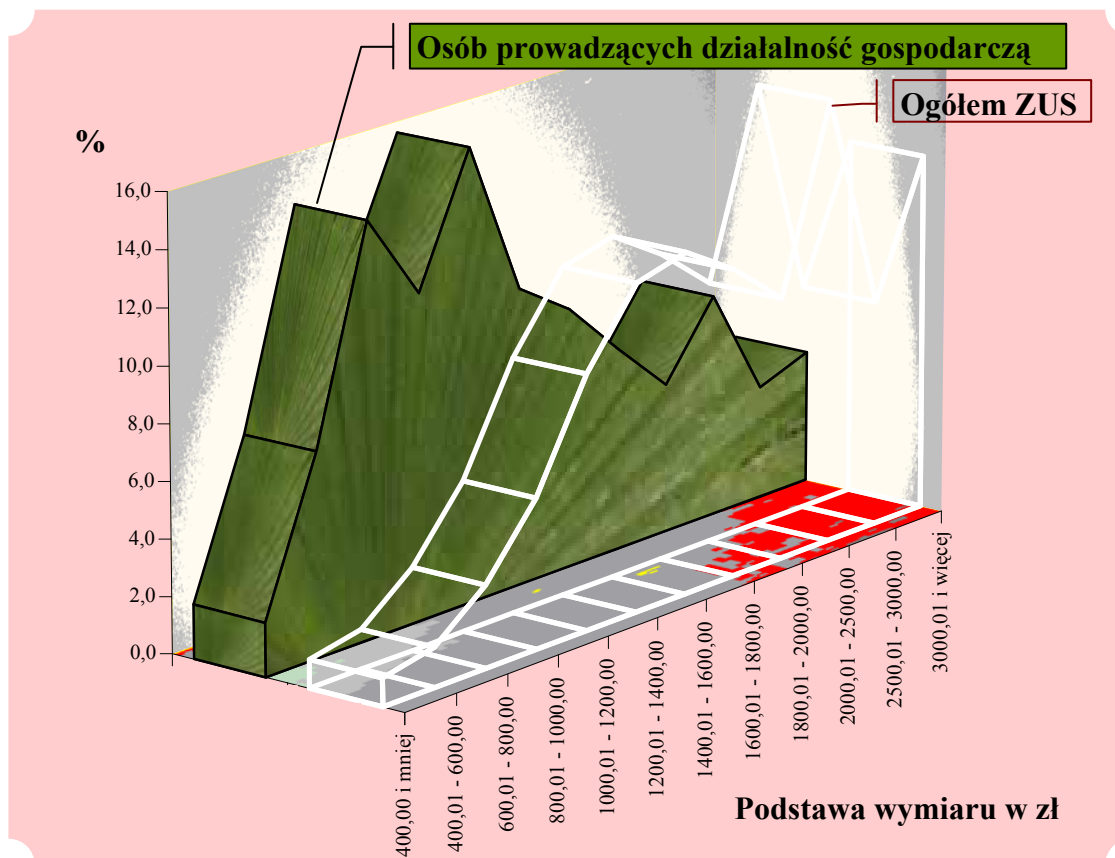
**Struktura wg wysokości podstaw wymiaru rent z tytułu niezdolności  
do pracy wyplaconych w grudniu 2007 r.**

Podstawa wymiaru w zł	Ogółem ZUS			Osoby prowadzące działalność gospodarczą		
	Ogółem	Mężczyźni	Kobiety	Ogółem	Mężczyźni	Kobiety
	w odsetkach					
Ogółem	100,0	100,0	100,0	100,0	100,0	100,0
400,00 i mniej	3,8	2,9	5,3	3,0	2,4	5,1
400,01 - 600,00	4,9	3,2	8,0	7,9	5,7	14,5
600,01 - 800,00	7,4	4,8	12,2	14,6	12,8	20,4
800,01 - 1000,00	10,4	7,0	16,5	15,2	13,9	19,0
1000,01 - 1200,00	12,4	10,0	16,6	16,6	15,8	19,3
1200,01 - 1400,00	11,6	11,5	11,9	11,1	11,7	9,2
1400,01 - 1600,00	10,2	11,7	7,8	9,1	10,3	5,3
1600,01 - 1800,00	12,8	14,2	10,4	6,9	8,2	3,1
1800,01 - 2000,00	6,5	8,2	3,5	4,9	6,0	1,5
2000,01 - 2500,00	9,8	12,3	4,7	6,2	7,8	1,5
2500,01 - 3000,00	4,4	5,8	1,8	2,4	3,0	0,5
3000,01 - 3500,00	2,3	3,2	0,7	1,0	1,2	0,3
3500,01 i więcej	3,5	5,2	0,6	1,1	1,2	0,3
Przeciętna podstawa wymiaru w zł	1 511,66	1 693,38	1 192,04	1 236,43	1 327,41	958,34

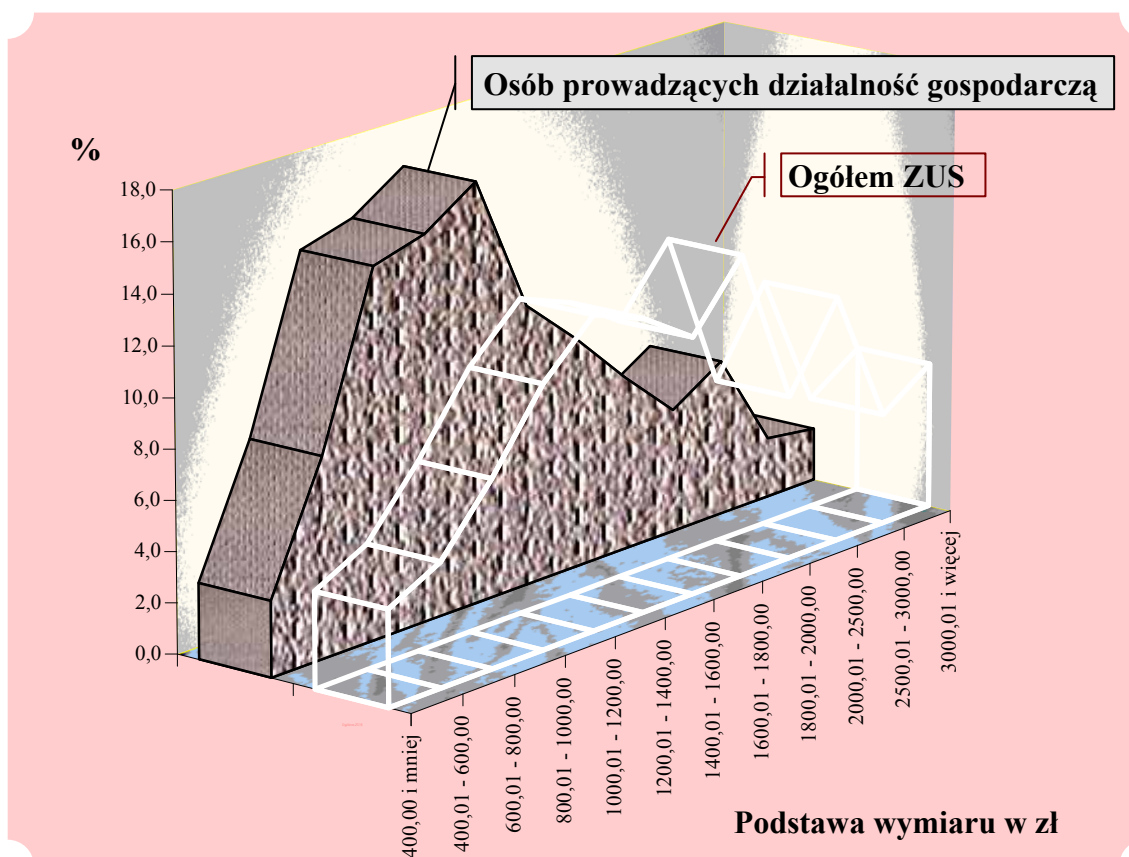
**Struktura wg wysokości podstaw wymiaru emerytur i rent  
w grudniu 2007 r.**



### Struktura wg wysokości podstaw wymiaru emerytur wypłacanych w grudniu 2007 r.



### Struktura wg wysokości podstaw wymiaru rent z tytułu niezdolności do pracy wypłacanych w grudniu 2007 r.



Przeciętny okres pobierania emerytur i rent<sup>\*)</sup>

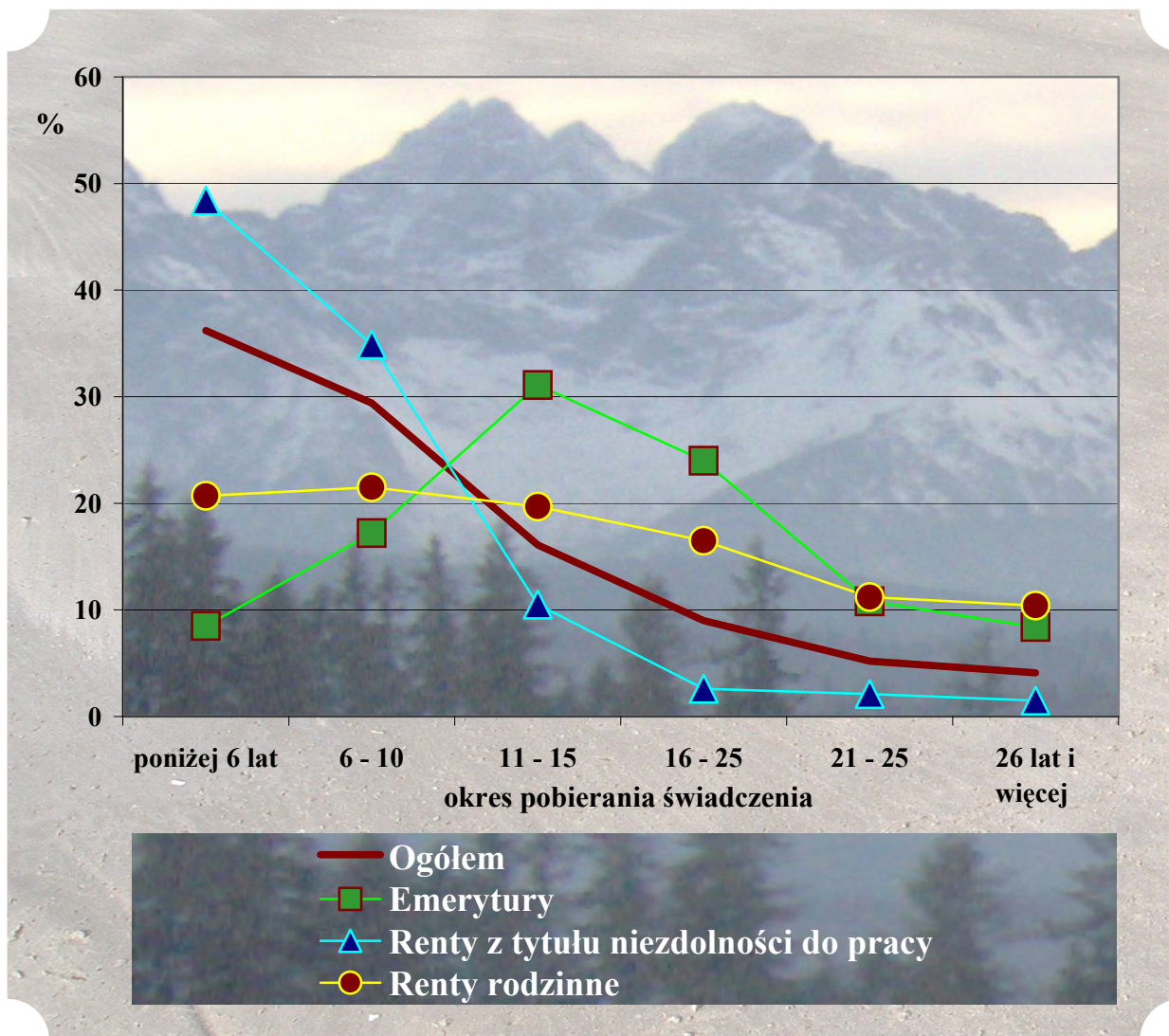
Wyszczególnienie	Ogółem ZUS		Osoby prowadzące działalność gospodarczą	
	lata	miesiące	lata	miesiące
<b>Ogółem</b>	<b>15</b>	<b>11</b>	<b>9</b>	<b>9</b>
Emerytury	18	1	15	5
Renty z tytułu niezdolności do pracy	13	0	7	0
Renty rodzinne	17	2	14	0

Struktura emerytur i rent według okresu ich pobierania<sup>\*)</sup>

Okres pobierania świadczenia	Ogółem		Emerytury		Renty z tytułu niezdolności do pracy		Renty rodzinne	
	Ogółem ZUS	Osoby prowadzące działalność gospodarczą	Ogółem ZUS	Osoby prowadzące działalność gospodarczą	Ogółem ZUS	Osoby prowadzące działalność gospodarczą	Ogółem ZUS	Osoby prowadzące działalność gospodarczą
	w odsetkach							
Ogółem	100,0	100,0	100,0	100,0	100,0	100,0	100,0	100,0
poniżej 6 lat	17,4	36,2	7,2	8,5	29,0	48,4	16,0	20,7
6 - 10	17,4	29,4	11,4	17,2	24,4	34,9	15,9	21,5
11 - 15	20,8	16,1	26,0	31,1	16,6	10,5	18,3	19,7
16 - 20	12,3	9,0	15,1	24,0	7,8	2,6	15,0	16,5
21 - 25	15,9	5,2	24,1	10,8	8,6	2,1	13,8	11,2
26 lat i więcej	16,2	4,1	16,2	8,4	13,6	1,5	21,0	10,4

<sup>\*)</sup> według badania okresów pobierania emerytur i rent dotyczącego 2005 r. (łącznie z wcześniej pobieranymi świadczeniami)

### Struktura emerytur i rent osób prowadzących działalność gospodarczą według okresu ich pobierania <sup>\*)</sup>



<sup>\*)</sup> według badania okresów pobierania emerytur i rent dotyczącego 2005 r. (łącznie z wcześniej pobieranymi świadczeniami)

**Przeciętna miesięczna wypłata emerytury i renty  
w 2007 r.**

Wyszczególnienie	w zł		w % przeciętnego wynagrodzenia	
	Ogółem ZUS	Osoby prowadzące działalność gospodarczą	Ogółem ZUS	Osoby prowadzące działalność gospodarczą
Ogółem	1 251,74	923,16	55,0% *) 46,5% **)	40,6% *) 34,3% **)
Emerytury	1 346,42	1 106,81	59,2% *) 50,0% **)	48,6% *) 41,1% **)
Renty z tytułu niezdolności do pracy	1 011,47	782,91	44,5% *) 37,6% **)	34,4% *) 29,1% **)
Renty rodzinne	1 190,78	869,97	52,3% *) 44,2% **)	38,2% *) 32,3% **)

\*) w relacji do przeciętnego wynagrodzenia pomniejszonego o obowiązkową składkę na ubezpieczenia społeczne płaconą przez ubezpieczonego(tj. 2275,37 zł)

\*\*\*) w relacji do przeciętnego wynagrodzenia zawierającego obowiązkową składkę na ubezpieczenia społeczne płaconą przez ubezpieczonego(tj. 2691,03 zł)

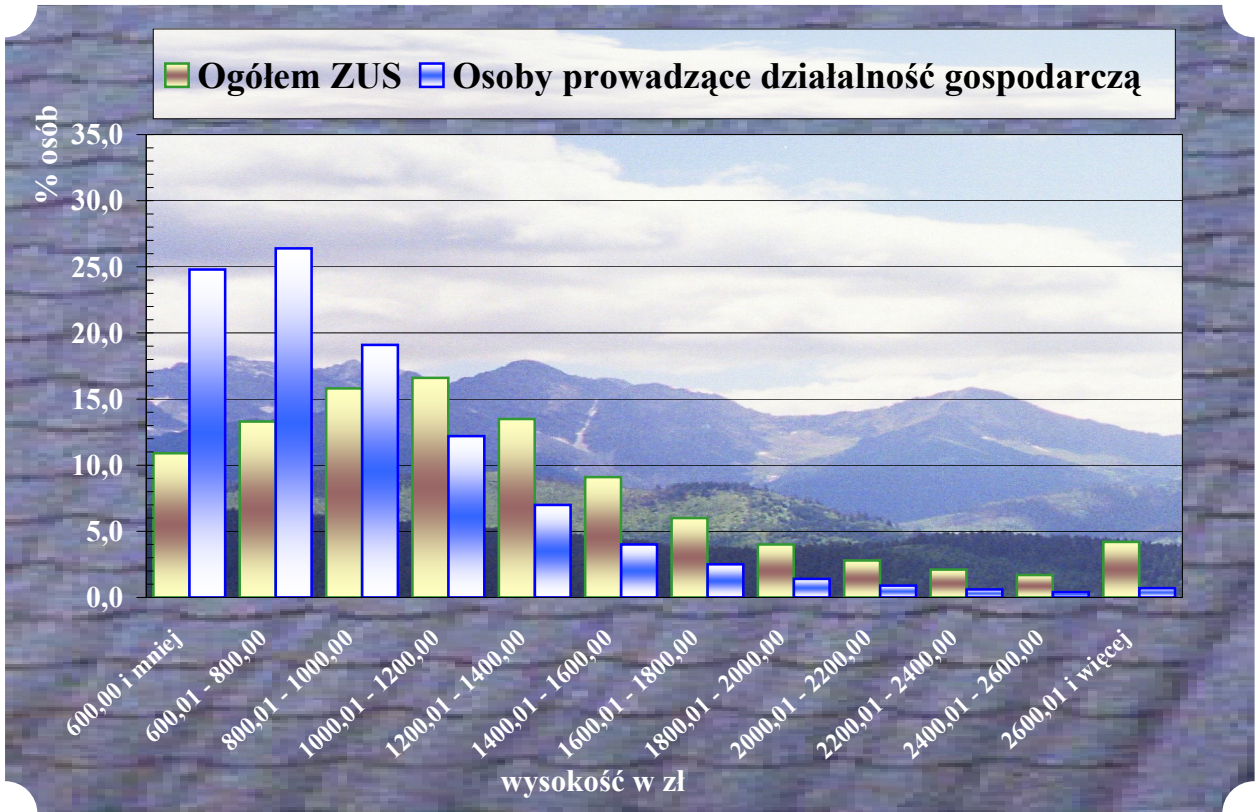


**Struktura emerytów i rencistów wg wysokości świadczeń  
w grudniu 2007r.**

Wysokość świadczenia*) w zł	Ogółem ZUS	Osoby prowadzące działalność gospodarczą			
		Ogółem	Emeryci	Osoby pobierające renty z tytułu niezdolności do pracy	Osoby pobierające renty rodzinne
Ogółem	100,0	100,0	100,0	100,0	100,0
600,00 i mniej	10,9	24,8	9,6	39,4	24,2
600,01 - 800,00	13,3	26,4	19,6	30,8	31,3
800,01 - 1000,00	15,8	19,1	21,2	16,1	21,1
1000,01 - 1200,00	16,6	12,2	17,6	7,3	11,8
1200,01 - 1400,00	13,5	7,0	11,6	3,3	6,1
1400,01 - 1600,00	9,1	4,0	7,5	1,5	2,8
1600,01 - 1800,00	6,0	2,5	4,7	0,7	1,4
1800,01 - 2000,00	4,0	1,4	2,8	0,4	0,6
2000,01 - 2200,00	2,8	0,9	1,8	0,2	0,4
2200,01 - 2400,00	2,1	0,6	1,2	0,2	0,2
2400,01 - 2600,00	1,7	0,4	0,8	0,0	0,1
2600,01 i więcej	4,2	0,7	1,6	0,1	0,0

\*) wysokość świadczenia (bez wypłat wyrównawczych) wraz z dodatkami pielęgnacyjnymi dla świadczeniobiorcy i dodatkami dla sierot zupełnych

**Struktura osób pobierających emerytury i renty  
wg wysokości świadczeń w grudniu 2007 r.**



**Struktura osób prowadzących działalność gospodarczą  
wg wysokości oraz rodzajów świadczeń w grudniu 2007 r.**

