



Emerytury i renty osób prowadzących działalność gospodarczą w 2006 r.

Podstawowe dane:	
Liczba emerytów i rencistów:	216,3 tys. osób
Średni wiek emerytów:	71,9 lat
Średni wiek osób pobierających renty z tytułu niezdolności do pracy:	54,7 lat
Średni staż pracy emerytów i rencistów^{*)}	27,7 lat
Przeciętna miesięczna wysokość emerytur i rent w 2006 r.	898,16 zł
^{*)} bez stażu hipotetycznego	

UWAGA:

Symbole świadczeń emerytalno – rentowych nadawane są według ostatniego tytułu ubezpieczenia. Stąd też symbol emerytury lub renty dla osoby prowadzącej działalność gospodarczą nadawany jest w sytuacji, gdy ostatnim ubezpieczeniem jest ubezpieczenie z tytułu prowadzenia działalności gospodarczej. Osoba taka, w poprzednim okresie mogła legitymować się okresem ubezpieczenia z innego tytułu.

Opracował:

Piotr Kubalczak

Gł. Specjalista

w Wydziale Aktuarialnym

Zatwierdziła:


Hanna Zalewska

Dyrektor Departamentu Statystyki

Uwagi wstępne

1. Dane w tablicach nie zawierają informacji o emeryturach i rentach realizowanych na mocy umów międzynarodowych oraz o emeryturach i rentach pobieranych łącznie ze świadczeniami rolniczymi.
2. W przypadku zbiegu uprawnień do emerytury i renty z tytułu niezdolności do pracy oraz wypłacania 1,5 świadczenia, np. pełnej renty z tytułu niezdolności do pracy inwalidy wojennego i połowy emerytury, w zestawieniach statystycznych świadczeniobiorca występuje tylko raz - jako rencista, z łączną kwotą pobieranych świadczeń.
3. Na podstawie art. 24 a ustawy o emeryturach i rentach z FUS, od 1 stycznia 2006 r. osobom, które osiągnęły wiek uprawniający do emerytury oraz podlegały ubezpieczeniu społecznemu albo ubezpieczeniom emerytalnemu i rentowym przyznaje się, zamiast renty z tytułu niezdolności do pracy, emeryturę z urzędu.
4. Kwota świadczeń emerytalno-rentowych obejmuje świadczenia bieżące oraz wypłaty wyrównawcze za okresy wsteczne, przed potrąceniami, a także zmniejszeniami w razie osiągnięcia przychodu z tytułu działalności podlegającej obowiązkowi ubezpieczeń społecznych, łącznie z wypłacanymi przy emeryturach i rentach dodatkami pielęgnacyjnymi świadczeniobiorcy oraz z dodatkami dla sierot zupełnych.

Objaśnienia znaków umownych

Kreska	(-)	- zjawisko nie wystąpiło
Zero	(0)	- zjawisko istniało, jednakże w ilościach mniejszych od liczb, które mogły być wyrażone uwidocznionymi w tablicy znakami cyfrowymi
Kropka	(.)	- zupełny brak informacji albo brak informacji wiarygodnych
Znak iks	(x)	- wypełnienie pozycji, ze względu na układ tablicy jest niemożliwe lub niecelowe
Znak		- oznacza "w tym", tj. że nie podaje się wszystkich składników sumy

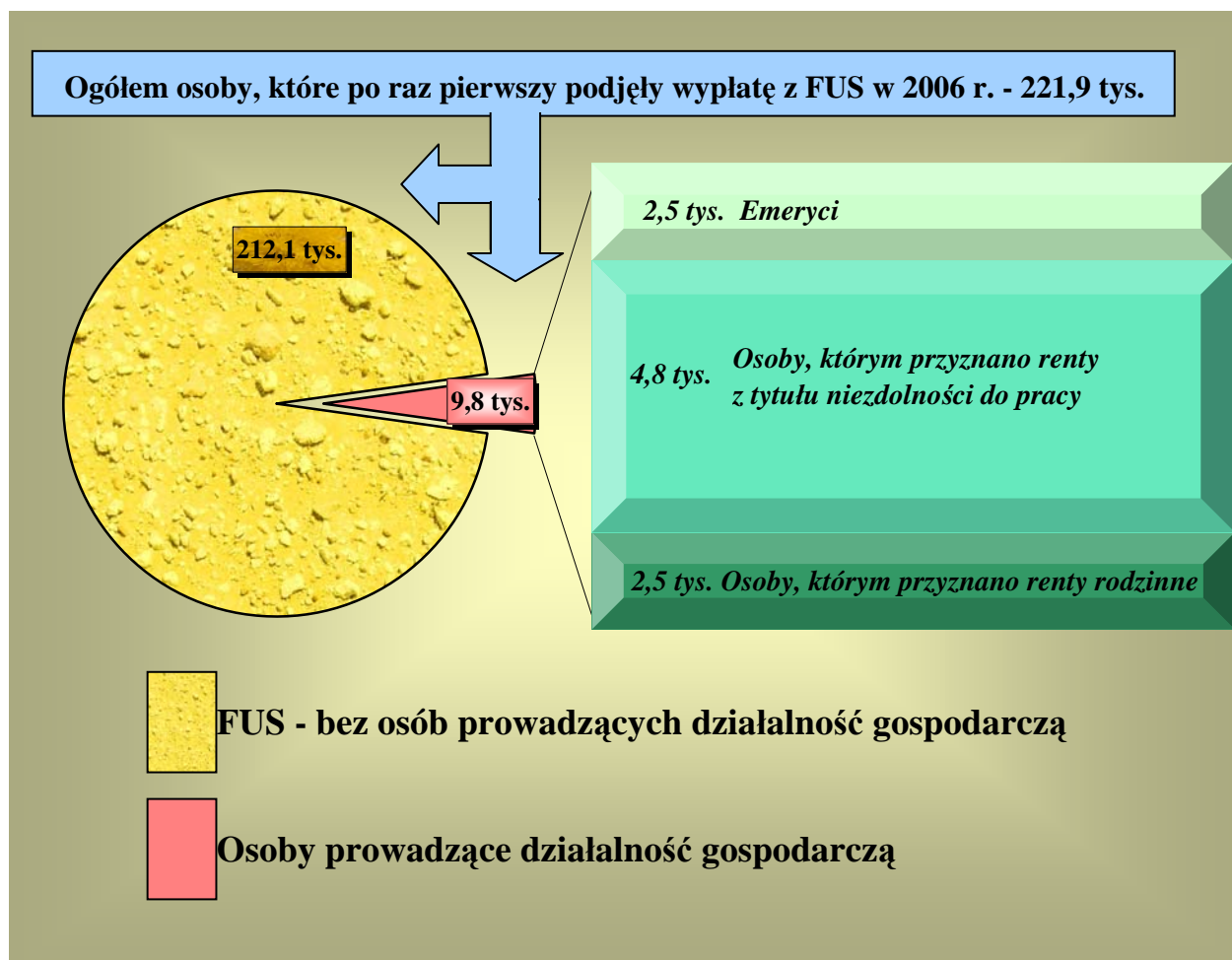
Liczba emerytów i rencistów w 2006 r.

Wyszczególnienie	Emeryci i renciści ogółem FUS	Osoby prowadzące działalność gospodarczą			
		Ogółem	Emeryci	Osoby pobierające renty z tytułu niezdolności do pracy	Osoby pobierające renty rodzinne
Pobierający - w tys. *)	7 217,4	216,3	77,8	97,4	41,1
rok poprzedni **) = 100	100,5	98,5	x	x	99,7
Którzy po raz pierwszy podjęli wypłatę - w tys.	221,9	9,8	2,5	4,8	2,5
rok poprzedni = 100	99,1	92,9	115,7	85,2	90,5

*) przeciętna miesięczna

**) patrz: uwagi wstępne, ust.3

Struktura osób, które po raz pierwszy podjęły wypłatę emerytury lub renty w 2006 r. wg rodzaju przyznanego świadczenia



Średni wiek emerytów - stan w grudniu 2006 r.
(w latach)

Wyszczególnienie	Ogółem FUS			Osoby prowadzące działalność gospodarczą		
	Ogółem	Mężczyźni	Kobiety	Ogółem	Mężczyźni	Kobiety
Pobierających emerytury	68,1	70,0	66,7	71,9	72,9	70,0
Którym przyznano emerytury w 2006 r. (w momencie przyznania)	56,6	57,9	56,0	62,8	64,9	60,2

Struktura według wieku osób:

a) pobierających emerytury - stan w grudniu 2006 r.

Wiek w latach	Ogółem FUS			Osoby prowadzące działalność gospodarczą		
	Ogółem	Mężczyźni	Kobiety	Ogółem	Mężczyźni	Kobiety
	w odsetkach					
Ogółem	100,0	100,0	100,0	100,0	100,0	100,0
54 i mniej	3,3	4,5	2,4	-	-	-
55 - 59	15,9	3,6	24,1	0,3	0,0	0,7
60 - 64	18,5	14,7	21,1	14,6	1,7	35,9
65 - 69	22,2	27,6	18,7	31,6	39,0	19,5
70 - 74	18,5	23,4	15,3	21,4	24,8	15,8
75 - 79	12,4	15,8	10,1	18,2	20,5	14,3
80 i więcej	9,2	10,4	8,3	13,9	14,0	13,8

b) którym przyznano emerytury w 2006 r.

Wiek w latach	Ogółem FUS			Osoby prowadzące działalność gospodarczą		
	Ogółem	Mężczyźni	Kobiety	Ogółem	Mężczyźni	Kobiety
	w odsetkach					
Ogółem	100,0	100,0	100,0	100,0	100,0	100,0
49 i mniej	7,1	17,1	2,4	-	-	-
50 - 54	9,6	11,0	8,9	-	-	-
55 - 59	52,1	7,4	73,6	1,0	0,5	1,6
60 - 64	21,8	37,9	14,1	47,2	4,7	96,6
65 i więcej	9,4	26,6	1,0	51,8	94,8	1,8

Wiek rencistów z tytułu niezdolności do pracy

**Średni wiek osób pobierających renty z tytułu niezdolności do pracy
- stan w grudniu 2006 r.
(w latach)**

Wyszczególnienie	Ogółem FUS			Osoby prowadzące działalność gospodarczą		
	Ogółem	Mężczyźni	Kobiety	Ogółem	Mężczyźni	Kobiety
Pobierających renty	55,3	55,8	54,4	54,7	55,4	52,7
Którym przyznano renty w 2006 r. (w momencie przyznania)	48,4	49,4	46,6	50,7	51,5	48,8

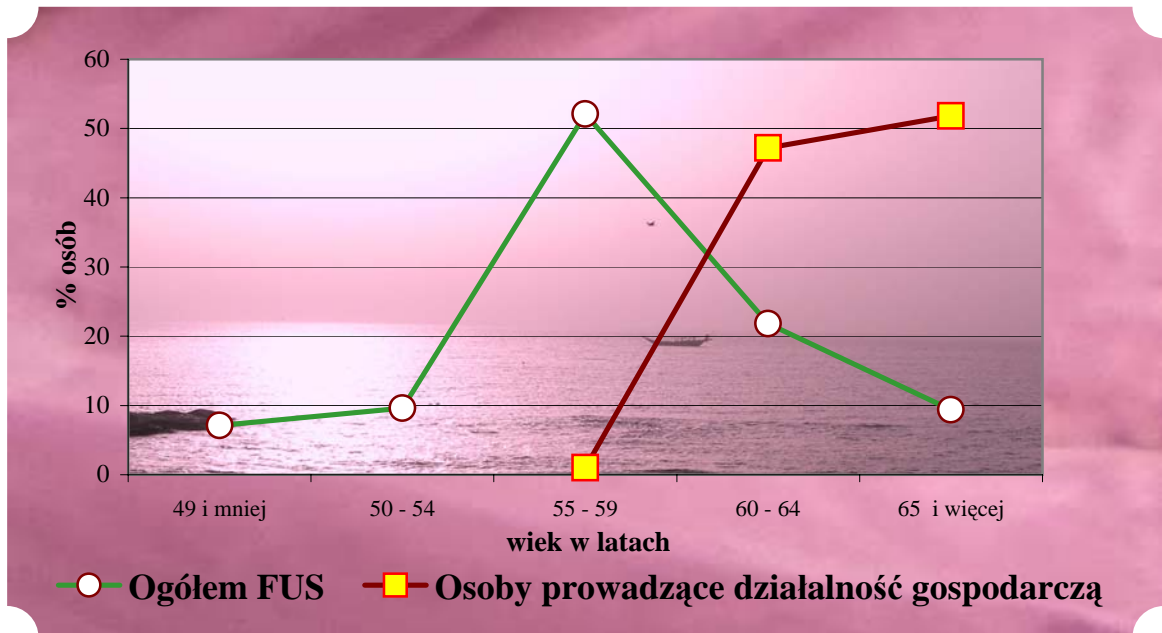
Struktura według wieku osób:**a) pobierających renty z tytułu niezdolności do pracy - stan w grudniu 2006 r.**

Wiek w latach	Ogółem FUS			Osoby prowadzące działalność gospodarczą		
	Ogółem	Mężczyźni	Kobiety	Ogółem	Mężczyźni	Kobiety
	w odsetkach					
Ogółem	100,0	100,0	100,0	100,0	100,0	100,0
29 i mniej	1,2	1,2	1,0	0,3	0,3	0,3
30 - 34	2,1	2,1	2,1	1,1	1,1	1,2
35 - 39	3,4	3,3	3,6	2,3	2,2	2,5
40 - 44	6,0	5,6	6,7	4,6	4,2	5,7
45 - 49	12,7	11,3	15,0	12,0	10,4	16,5
50 - 54	23,6	20,6	28,8	26,2	22,9	35,8
55 - 59	27,7	28,4	26,8	34,1	33,8	35,3
60 - 64	11,2	15,8	3,3	17,9	23,7	1,0
65 - 69	3,7	3,5	4,1	0,7	0,7	0,9
70 i więcej	8,4	8,2	8,6	0,8	0,7	0,8

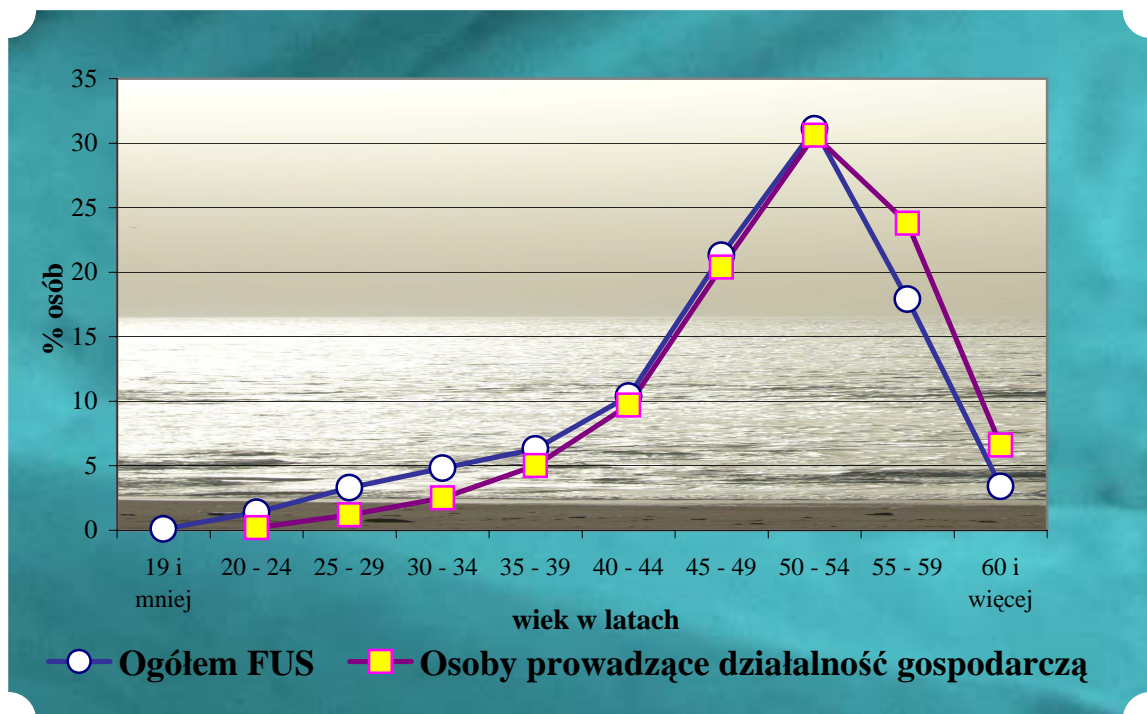
b) którym przyznano renty z tytułu niezdolności do pracy w 2006 r.

Wiek w latach	Ogółem FUS			Osoby prowadzące działalność gospodarczą		
	Ogółem	Mężczyźni	Kobiety	Ogółem	Mężczyźni	Kobiety
	w odsetkach					
Ogółem	100,0	100,0	100,0	100,0	100,0	100,0
19 i mniej	0,1	0,2	0,1	-	-	-
20 - 24	1,4	1,7	0,9	0,2	0,2	0,1
25 - 29	3,3	3,2	3,4	1,2	1,3	1,1
30 - 34	4,8	4,5	5,4	2,5	2,3	2,9
35 - 39	6,3	5,5	7,8	5,0	4,8	5,5
40 - 44	10,4	8,7	13,7	9,7	8,4	13,1
45 - 49	21,3	17,1	29,1	20,4	17,9	26,9
50 - 54	31,1	29,7	33,3	30,6	28,6	35,9
55 - 59	17,9	24,2	6,2	23,8	27,4	14,4
60 i więcej	3,4	5,2	0,1	6,6	9,1	0,1

**Struktura według wieku osób,
którym przyznano emerytury
w 2006 r.**



**Struktura według wieku osób,
którym przyznano renty z tytułu niezdolności do pracy
w 2006 r.**



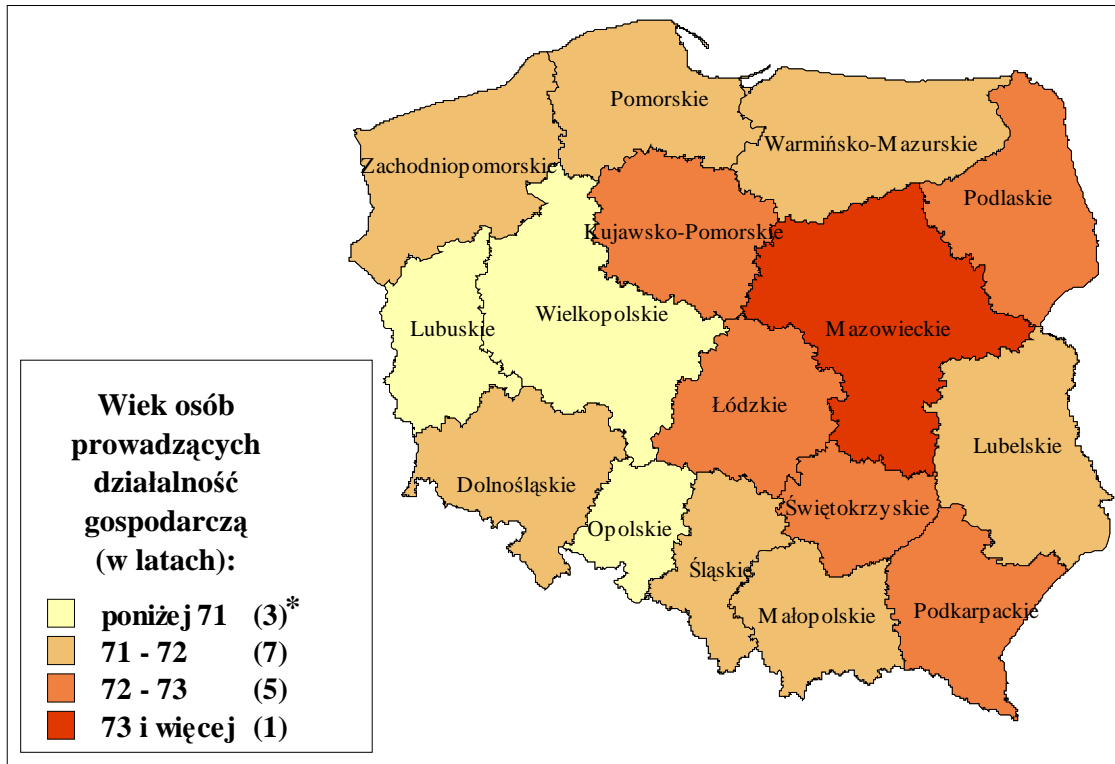
Przeciętny wiek osób pobierających emerytury w 2006 r. według województw

Lp.	Województwo	Przeciętny wiek na koniec grudnia 2006 r.	
		Ogółem FUS	Osoby prowadzące działalność gospodarczą
		w latach	
	Ogółem	68,1	71,9
1	Dolnośląskie	68,3	71,8
2	Kujawsko-Pomorskie	67,8	72,3
3	Lubelskie	67,9	71,9
4	Lubuskie	68,0	70,5
5	Łódzkie	68,6	72,2
6	Małopolskie	68,6	71,5
7	Mazowieckie	69,3	73,3
8	Opolskie	68,0	70,8
9	Podkarpackie	67,7	72,0
10	Podlaskie	68,5	72,4
11	Pomorskie	68,3	71,9
12	Śląskie	66,1	71,2
13	Świętokrzyskie	68,3	72,0
14	Warmińsko-Mazurskie	68,2	71,3
15	Wielkopolskie	68,0	70,7
16	Zachodniopomorskie	68,3	71,9

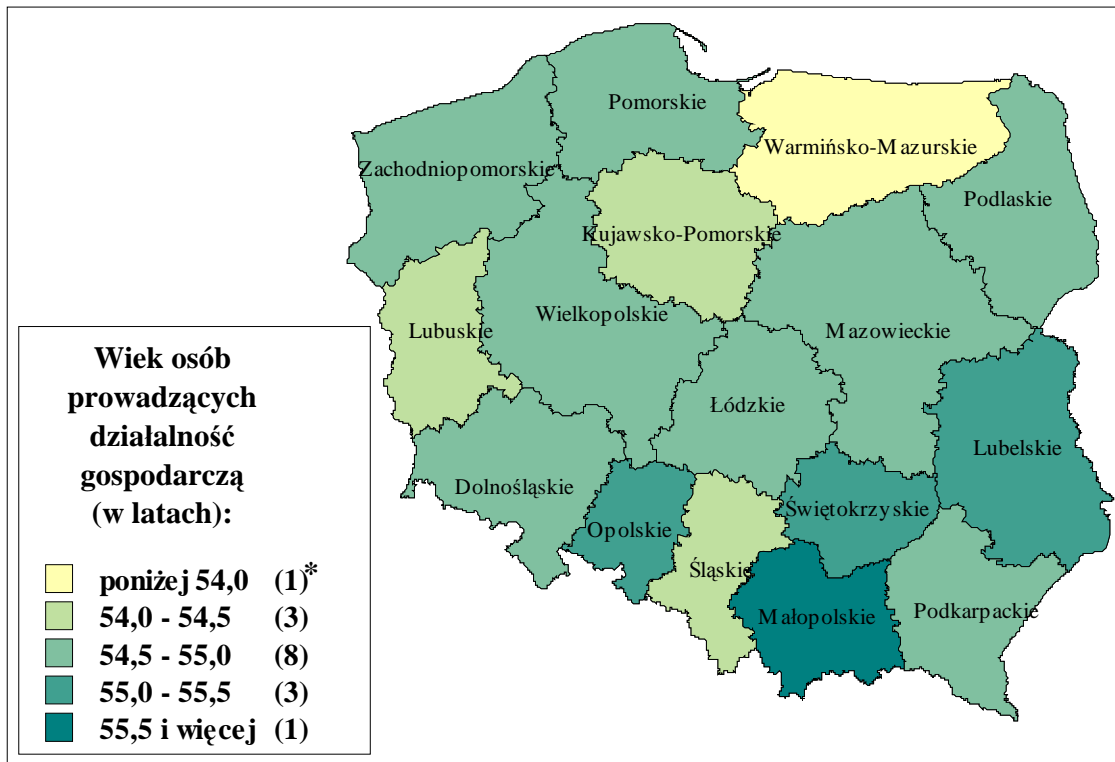
Przeciętny wiek osób pobierających renty z tytułu niezdolności do pracy w 2006 r. według województw

Lp.	Województwo	Przeciętny wiek na koniec grudnia 2006 r.	
		Ogółem FUS	Osoby prowadzące działalność gospodarczą
		w latach	
	Ogółem	55,3	54,7
1	Dolnośląskie	56,3	54,5
2	Kujawsko-Pomorskie	53,9	54,4
3	Lubelskie	55,4	55,4
4	Lubuskie	55,3	54,4
5	Łódzkie	54,4	54,5
6	Małopolskie	56,4	55,6
7	Mazowieckie	55,3	54,7
8	Opolskie	55,9	55,0
9	Podkarpackie	54,2	54,6
10	Podlaskie	55,2	54,5
11	Pomorskie	55,2	54,5
12	Śląskie	55,7	54,3
13	Świętokrzyskie	55,0	55,0
14	Warmińsko-Mazurskie	54,5	53,9
15	Wielkopolskie	54,5	54,7
16	Zachodniopomorskie	55,6	54,5

**Przeciętny wiek emerytów według województw
 - stan w grudniu 2006 r.**



Przeciętny wiek osób, którym przyznano renty z tytułu niezdolności do pracy według województw - stan w grudniu 2006 r.



* liczba województw

Struktura rent rodzinnych według liczby uprawnionych i statusu osoby, po której przyznano świadczenie- stan w grudniu 2006 r.:

a) wypłacanych w 2006 r.

Wyszczególnienie	Ogółem FUS			Osoby prowadzące działalność gospodarczą		
	Ogółem	po ubezpieczonym	po emerycie/renciście	Ogółem	po ubezpieczonym	po emerycie/renciście
	w odsetkach					
Ogółem	100,0	100,0	100,0	100,0	100,0	100,0
z tego, do których jest uprawniona:						
1 osoba	90,8	82,8	94,0	82,7	75,2	88,7
2 osoby	6,5	11,4	4,5	11,9	16,6	8,2
3 osoby	2,0	4,3	1,1	4,1	6,3	2,3
4 osoby	0,5	1,1	0,3	1,0	1,5	0,6
5 osób	0,1	0,3	0,1	0,2	0,3	0,1
6 i więcej osób	0,1	0,1	0,0	0,1	0,1	0,1
Średnia liczba osób na jedno świadczenie	1,1	1,3	1,1	1,3	1,4	1,2

b) przyznanych w 2006 r.

Wyszczególnienie	Ogółem FUS			Osoby prowadzące działalność gospodarczą		
	Ogółem	po ubezpieczonym	po emerycie/renciście	Ogółem	po ubezpieczonym	po emerycie/renciście
	w odsetkach					
Ogółem	100,0	100,0	100,0	100,0	100,0	100,0
z tego, do których jest uprawniona:						
1 osoba	79,3	57,3	85,8	67,6	50,8	77,1
2 osoby	13,2	24,9	9,7	19,9	28,6	15,0
3 osoby	5,5	13,2	3,2	8,8	14,9	5,3
4 osoby	1,4	3,2	0,9	3,2	5,2	2,0
5 osób	0,4	0,9	0,3	0,4	0,5	0,4
6 i więcej osób	0,2	0,5	0,1	0,1	-	0,2
Średnia liczba osób na jedno świadczenie	1,3	1,7	1,2	1,5	1,8	1,3

Struktura według wieku osób uprawnionych do renty rodzinnej:

a) pobierających renty rodzinne - stan w grudniu 2006 r.

Wiek w latach	Ogółem FUS			Osoby prowadzące działalność gospodarczą		
	Ogółem	Mężczyźni	Kobiety	Ogółem	Mężczyźni	Kobiety
	w odsetkach					
Ogółem	100,0	100,0	100,0	100,0	100,0	100,0
4 i mniej	0,3	1,0	0,2	0,5	1,1	0,3
5 - 9	1,3	4,7	0,8	2,5	5,4	1,6
10 - 19	12,4	42,7	7,2	21,9	48,6	14,1
20 - 29	10,4	31,8	6,7	18,0	36,6	12,7
30 - 39	1,5	3,3	1,2	2,0	1,4	2,2
40 - 49	2,3	3,7	2,1	3,0	1,3	3,5
50 - 59	10,2	6,9	10,7	14,5	4,1	17,5
60 - 69	16,2	3,3	18,4	10,3	1,2	13,1
70 - 79	27,0	2,0	31,3	14,6	0,2	18,8
80 i więcej	18,4	0,6	21,4	12,7	0,1	16,2
	w latach					
Przeciętny wiek	58,3	25,3	63,9	46,4	20,9	53,9

b) którym przyznano renty rodzinne w 2006 r.

Wiek w latach	Ogółem FUS			Osoby prowadzące działalność gospodarczą		
	Ogółem	Mężczyźni	Kobiety	Ogółem	Mężczyźni	Kobiety
	w odsetkach					
Ogółem	100,0	100,0	100,0	100,0	100,0	100,0
4 i mniej	2,2	4,2	1,4	3,5	5,8	2,5
5 - 9	4,4	8,3	2,9	6,5	11,4	4,2
10 - 19	24,8	46,8	16,9	31,4	49,3	23,2
20 - 29	14,6	23,9	11,2	18,4	24,7	15,5
30 - 39	2,1	1,4	2,3	3,0	0,5	4,0
40 - 49	4,6	2,1	5,6	6,8	0,4	9,7
50 - 59	19,0	9,6	22,4	20,5	6,5	26,9
60 - 69	9,6	2,7	12,1	4,0	1,4	5,3
70 - 79	12,7	0,8	17,0	3,8	-	5,6
80 i więcej	6,0	0,2	8,2	2,1	-	3,1
	w latach					
Przeciętny wiek	41,6	22,7	48,5	32,1	19,1	38,0

**Przeciętny staż pracy^{*)} osób pobierających świadczenia
- stan w grudniu 2006 r.**

Wyszczególnienie	Ogółem FUS	Osoby prowadzące działalność gospodarczą
		w latach
Ogółem	30,7	27,7
w tym:		
emerytury	33,6	32,7
renty z tytułu niezdolności do pracy	21,8	23,9
renty rodzinne ^{**)}	30,0	26,8

Struktura stażu pracy^{*)} wg rodzaju stażu osób pobierających
świadczenia - stan w grudniu 2006 r.**

Wyszczególnienie	Ogółem FUS	Osoby prowadzące działalność gospodarczą
		w latach
Staż ogółem	32,1	30,0
z tego:		
składkowy ogółem	29,3	26,3
z tego staż, który w wysokości świadczeń jest uwzględniany z przelicznikiem:		
1,0	28,3	26,3
1,2	0,0	0,0
1,4	0,0	-
1,5	0,5	0,0
1,8	0,5	0,0
nieskładkowy	1,2	1,3
uzupełniający okresem rolnym	0,2	0,1
hipotetyczny	1,4	2,3

^{*)} bez stażu hipotetycznego

^{**)} dla rent rodzinnych - staż pracy osoby, po której przyznano rentę

^{***)} ze stażem hipotetycznym

Struktura wg stażu pracy osób:

a) którym wypłacano emerytury w 2006 r. - stan w grudniu

Staż ubezpieczeniowy w latach	Ogółem FUS			Osoby prowadzące działalność gospodarczą		
	Ogółem	Mężczyźni	Kobiety	Ogółem	Mężczyźni	Kobiety
	w odsetkach					
Ogółem	100,0	100,0	100,0	100,0	100,0	100,0
24 i mniej	11,3	4,1	16,1	18,7	6,6	38,7
25 - 29	12,5	12,7	12,3	14,7	11,8	19,6
30 - 34	22,9	18,0	26,2	16,3	15,8	17,0
35 - 39	28,9	22,3	33,3	19,2	22,5	13,7
40 - 44	17,6	30,0	9,4	19,2	25,2	9,5
45 - 49	5,4	10,3	2,1	10,7	16,3	1,3
50 i więcej	1,4	2,6	0,6	1,2	1,8	0,2
	w latach					
Średni staż	33,6	36,4	31,7	32,7	36,4	26,7

b) którym przyznano emerytury w 2006 r. - stan w grudniu

Staż ubezpieczeniowy w latach	Ogółem FUS			Osoby prowadzące działalność gospodarczą		
	Ogółem	Mężczyźni	Kobiety	Ogółem	Mężczyźni	Kobiety
	w odsetkach					
Ogółem	100,0	100,0	100,0	100,0	100,0	100,0
24 i mniej	5,7	1,8	7,5	7,1	0,2	14,9
25 - 29	12,2	18,9	8,9	12,7	8,2	17,9
30 - 34	27,1	18,2	31,4	11,2	8,6	14,2
35 - 39	34,6	15,9	43,6	16,6	12,9	20,8
40 - 44	14,8	29,2	7,9	30,2	30,6	30,1
45 - 49	5,2	14,9	0,6	21,3	37,9	2,1
50 i więcej	0,4	1,1	0,1	0,9	1,6	-
	w latach					
Średni staż	34,2	36,4	33,1	37,3	40,7	33,3

Staż pracy**Struktura wg stażu pracy^{*)} osób:****a) którym wypłacano renty z tytułu niezdolności do pracy w 2006 r.
- stan w grudniu**

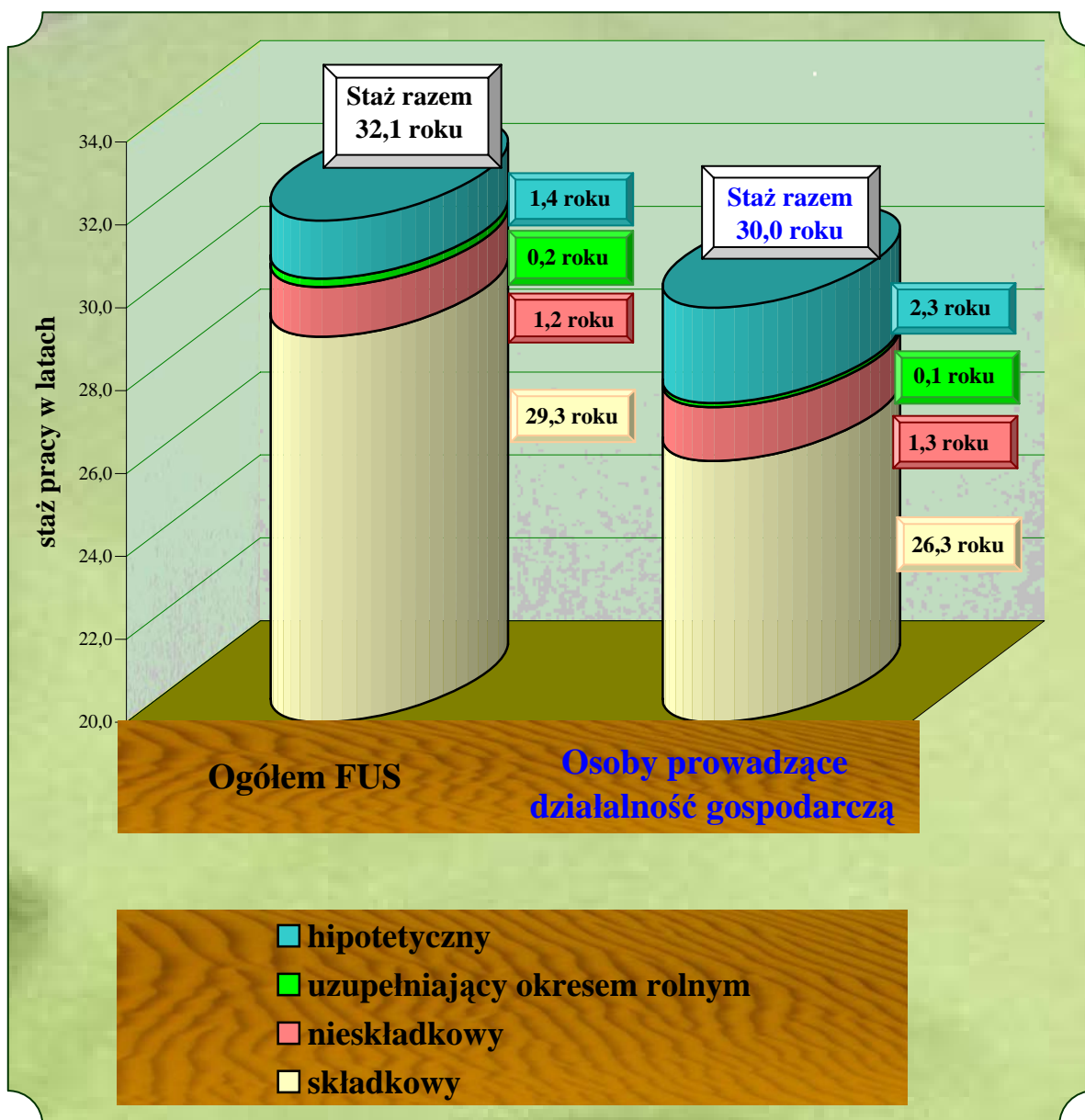
Staż ubezpieczeniowy w latach	Ogółem FUS			Osoby prowadzące działalność gospodarczą		
	Ogółem	Mężczyźni	Kobiety	Ogółem	Mężczyźni	Kobiety
	w odsetkach					
Ogółem	100,0	100,0	100,0	100,0	100,0	100,0
4 i mniej	3,0	2,9	3,1	0,6	0,6	0,7
5 - 9	8,9	7,5	11,3	5,7	4,5	9,2
10 - 14	11,6	9,3	15,5	8,5	6,7	13,6
15 - 19	14,6	12,3	18,6	12,8	10,7	18,9
20 - 24	18,3	16,5	21,5	19,4	17,5	25,3
25 - 29	18,7	19,9	16,5	22,9	23,3	21,6
30 - 34	14,0	17,3	8,3	19,0	22,5	8,8
35 - 39	7,5	9,8	3,6	8,8	11,2	1,7
40 i więcej	3,4	4,5	1,6	2,3	3,0	0,2
	w latach					
Średni staż	21,8	23,3	19,3	23,9	25,2	20,0

**b) którym przyznano renty z tytułu niezdolności do pracy w 2006 r.
- stan w grudniu**

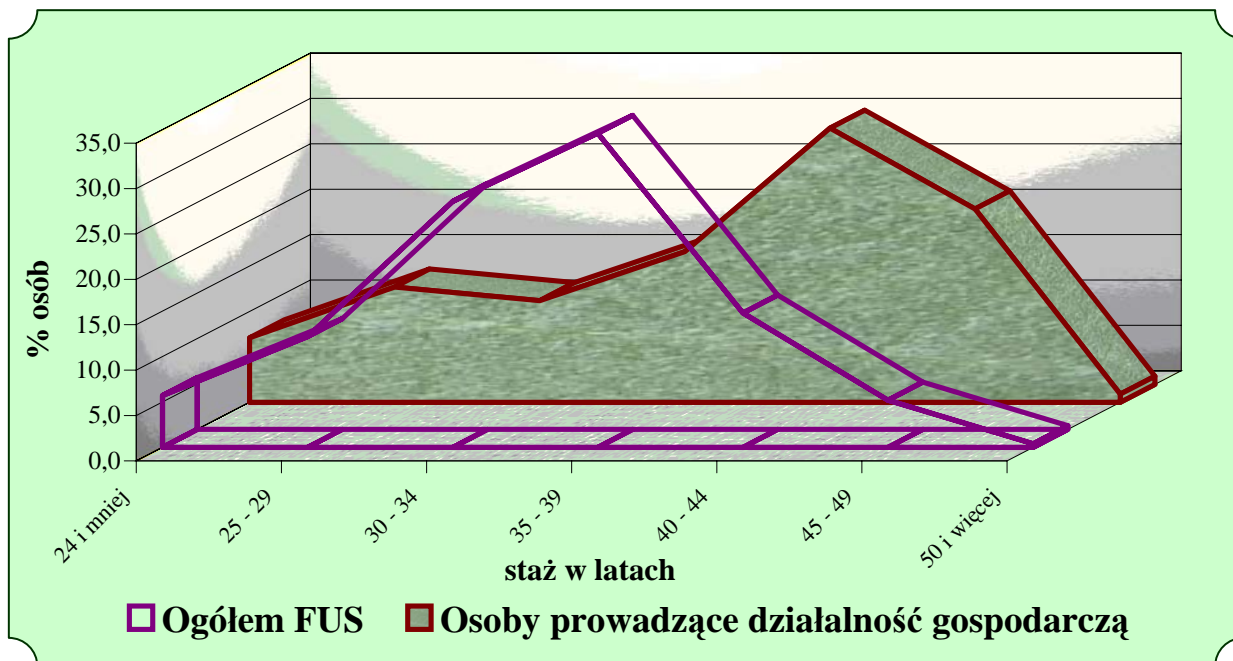
Staż ubezpieczeniowy w latach	Ogółem FUS			Osoby prowadzące działalność gospodarczą		
	Ogółem	Mężczyźni	Kobiety	Ogółem	Mężczyźni	Kobiety
	w odsetkach					
Ogółem	100,0	100,0	100,0	100,0	100,0	100,0
4 i mniej	1,3	1,4	1,1	0,4	0,4	0,6
5 - 9	5,2	4,7	6,1	3,3	3,0	4,0
10 - 14	6,7	5,2	9,4	6,2	5,0	9,3
15 - 19	9,1	7,1	12,9	8,4	6,5	13,2
20 - 24	13,8	10,7	19,5	14,7	12,3	21,0
25 - 29	19,9	17,2	25,0	20,1	18,0	25,4
30 - 34	23,6	24,5	22,1	23,2	24,5	20,0
35 - 39	14,8	20,8	3,6	15,7	19,6	5,4
40 i więcej	5,6	8,4	0,3	8,0	10,7	1,1
	w latach					
Średni staż	26,1	27,8	22,9	27,3	28,7	23,5

*) bez stażu hipotetycznego

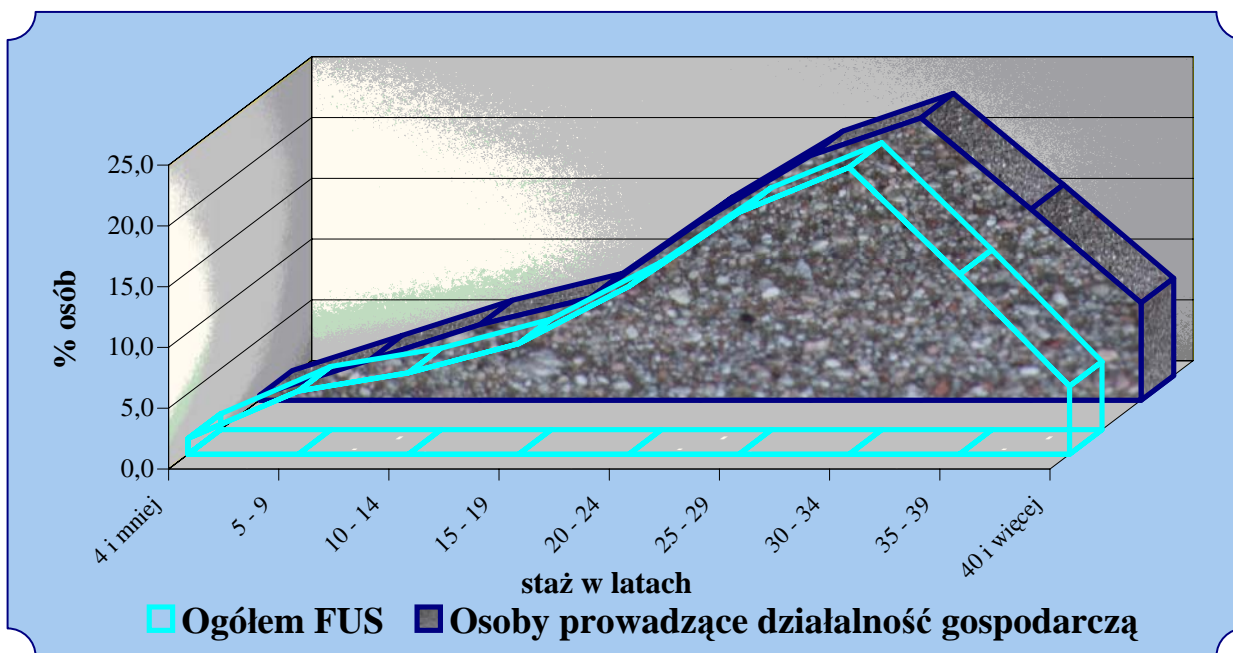
**Struktura stażu pracy osób pobierających emerytury i renty w 2006 r.
wg rodzaju stażu pracy w latach**



Struktura osób, którym przyznano emerytury w 2006 r. wg stażu pracy



Struktura osób, którym przyznano renty z tytułu niezdolności do pracy w 2006 r. wg stażu pracy^{*)}



^{*)} bez stażu hipotetycznego

**Przeciętna podstawa wymiaru emerytur i rent
wyplaconych w grudniu 2006 r.**

Wyszczególnienie	Ogółem FUS	Osoby prowadzące działalność gospodarczą
	w zł	
Ogółem	1 821,67	1 275,34
emerytury	1 888,17	1 343,49
renty z tytułu niezdolności do pracy	1 484,79	1 219,43
renty rodzinne	1 991,34	1 272,78

**Struktura wg wysokości podstawy wymiaru
emerytur i rent w grudniu 2006 r.**

Podstawa wymiaru w zł	Ogółem FUS	Osoby prowadzące działalność gospodarczą
	w odsetkach	
Ogółem	100,0	100,0
400,00 i mniej	1,5	2,6
400,01 - 600,00	2,4	7,8
600,01 - 800,00	4,0	15,5
800,01 - 1000,00	6,5	13,9
1000,01 - 1200,00	9,6	16,2
1200,01 - 1400,00	11,4	10,5
1400,01 - 1600,00	11,6	9,0
1600,01 - 1800,00	11,7	6,9
1800,01 - 2000,00	8,7	5,0
2000,01 - 2500,00	14,3	6,7
2500,01 - 3000,00	7,2	3,0
3000,01 - 3500,00	3,9	1,4
3500,01 i więcej	7,2	1,5

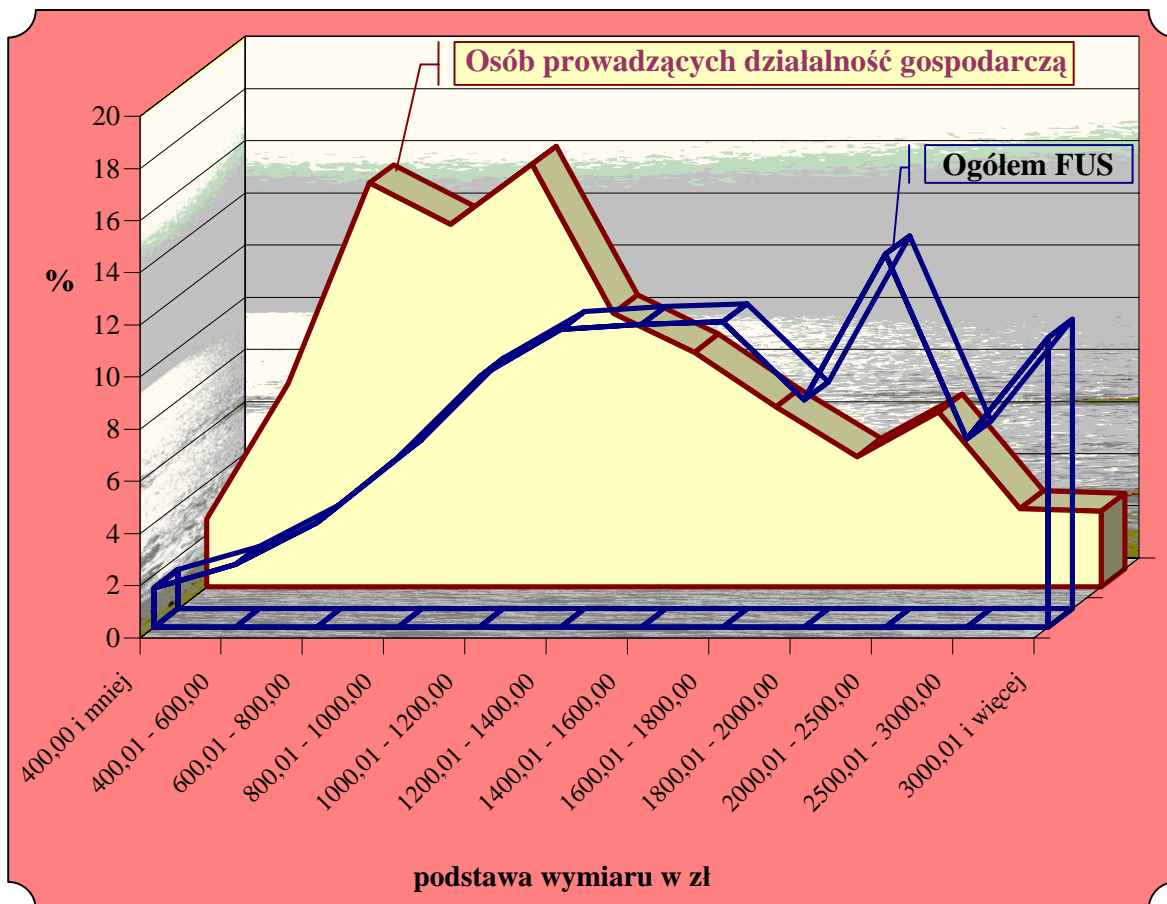
**Struktura wg wysokości podstaw wymiaru emerytur
wypłaconych w grudniu 2006 r.**

Podstawa wymiaru w zł	Ogółem FUS			Osoby prowadzące działalność gospodarczą		
	Ogółem	Mężczyźni	Kobiety	Ogółem	Mężczyźni	Kobiety
	w odsetkach					
Ogółem	100,0	100,0	100,0	100,0	100,0	100,0
400,00 i mniej	1,0	0,5	1,3	2,0	1,2	3,4
400,01 - 600,00	1,5	0,6	2,0	7,9	4,3	13,9
600,01 - 800,00	3,1	1,5	4,2	15,8	14,3	18,3
800,01 - 1000,00	5,6	2,2	7,9	12,0	11,0	13,3
1000,01 - 1200,00	9,5	4,3	12,8	15,8	15,1	17,1
1200,01 - 1400,00	12,0	7,0	15,1	10,2	10,5	9,8
1400,01 - 1600,00	12,2	9,4	14,0	8,8	9,4	7,9
1600,01 - 1800,00	11,0	10,5	11,3	7,0	7,7	5,7
1800,01 - 2000,00	9,2	10,2	8,5	5,1	6,1	3,5
2000,01 - 2500,00	15,2	19,8	12,4	7,3	9,3	4,0
2500,01 - 3000,00	7,6	11,2	5,2	3,7	5,0	1,7
3000,01 - 3500,00	4,0	6,7	2,3	1,9	2,6	0,7
3500,01 i więcej	8,1	16,1	3,0	2,5	3,5	0,7
Przeciętna podstawa wymiaru w zł	1 888,17	2 293,11	1 625,88	1 343,49	1 484,16	1 111,59

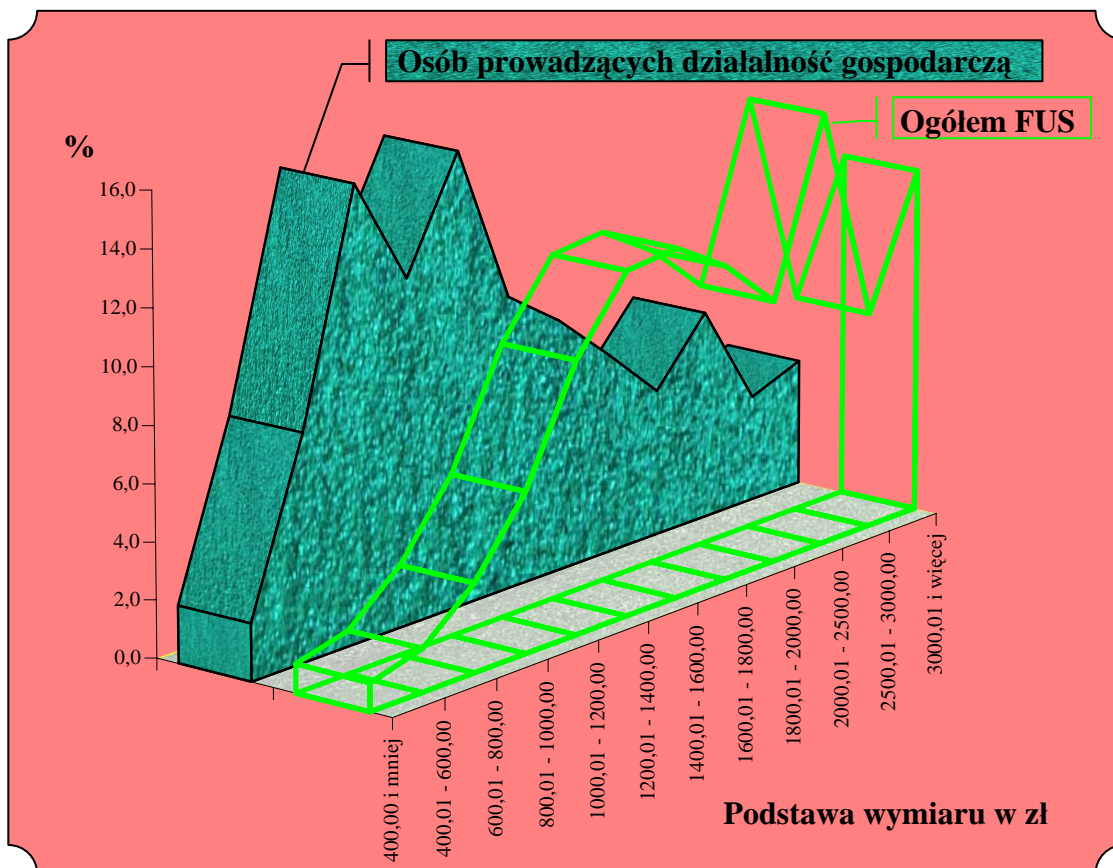
**Struktura wg wysokości podstaw wymiaru rent z tytułu niezdolności
do pracy wypłaconych w grudniu 2006 r.**

Podstawa wymiaru w zł	Ogółem FUS			Osoby prowadzące działalność gospodarczą		
	Ogółem	Mężczyźni	Kobiety	Ogółem	Mężczyźni	Kobiety
	w odsetkach					
Ogółem	100,0	100,0	100,0	100,0	100,0	100,0
400,00 i mniej	3,7	2,7	5,3	3,1	2,5	5,2
400,01 - 600,00	5,2	3,4	8,3	8,3	6,0	15,1
600,01 - 800,00	7,7	4,9	12,4	15,1	13,3	20,7
800,01 - 1000,00	10,8	7,3	16,9	15,7	14,4	19,0
1000,01 - 1200,00	12,7	10,2	16,8	16,4	15,5	18,4
1200,01 - 1400,00	11,8	11,7	11,8	10,8	11,4	9,1
1400,01 - 1600,00	10,3	11,8	7,7	8,9	10,0	5,5
1600,01 - 1800,00	12,7	14,2	10,1	6,7	8,0	3,1
1800,01 - 2000,00	6,3	8,0	3,4	4,7	5,8	1,5
2000,01 - 2500,00	9,1	12,2	4,4	6,1	7,7	1,5
2500,01 - 3000,00	4,2	5,6	1,7	2,3	3,0	0,4
3000,01 - 3500,00	2,2	3,1	0,6	1,0	1,2	0,3
3500,01 i więcej	3,3	4,9	0,6	0,9	1,2	0,2
Przeciętna podstawa wymiaru w zł	1 484,79	1 668,19	1 169,59	1 219,43	1 311,92	949,20

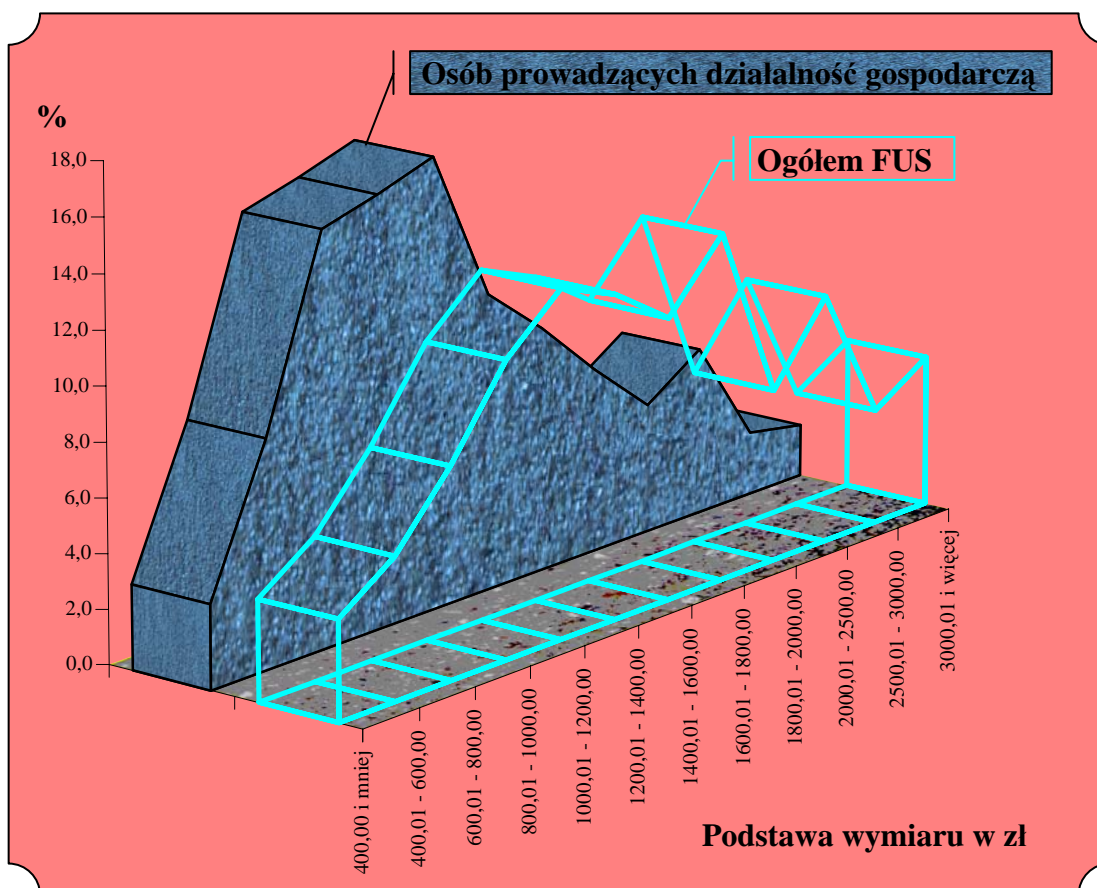
**Struktura wg wysokości podstaw wymiaru emerytur i rent
w grudniu 2006 r.**



**Struktura wg wysokości podstaw wymiaru emerytur
wypłacanych w grudniu 2006 r.**



**Struktura wg wysokości podstaw wymiaru rent z tytułu niezdolności do
pracy wypłacanych w grudniu 2006 r.**



Przeciętny okres pobierania emerytur i rent^{*)}

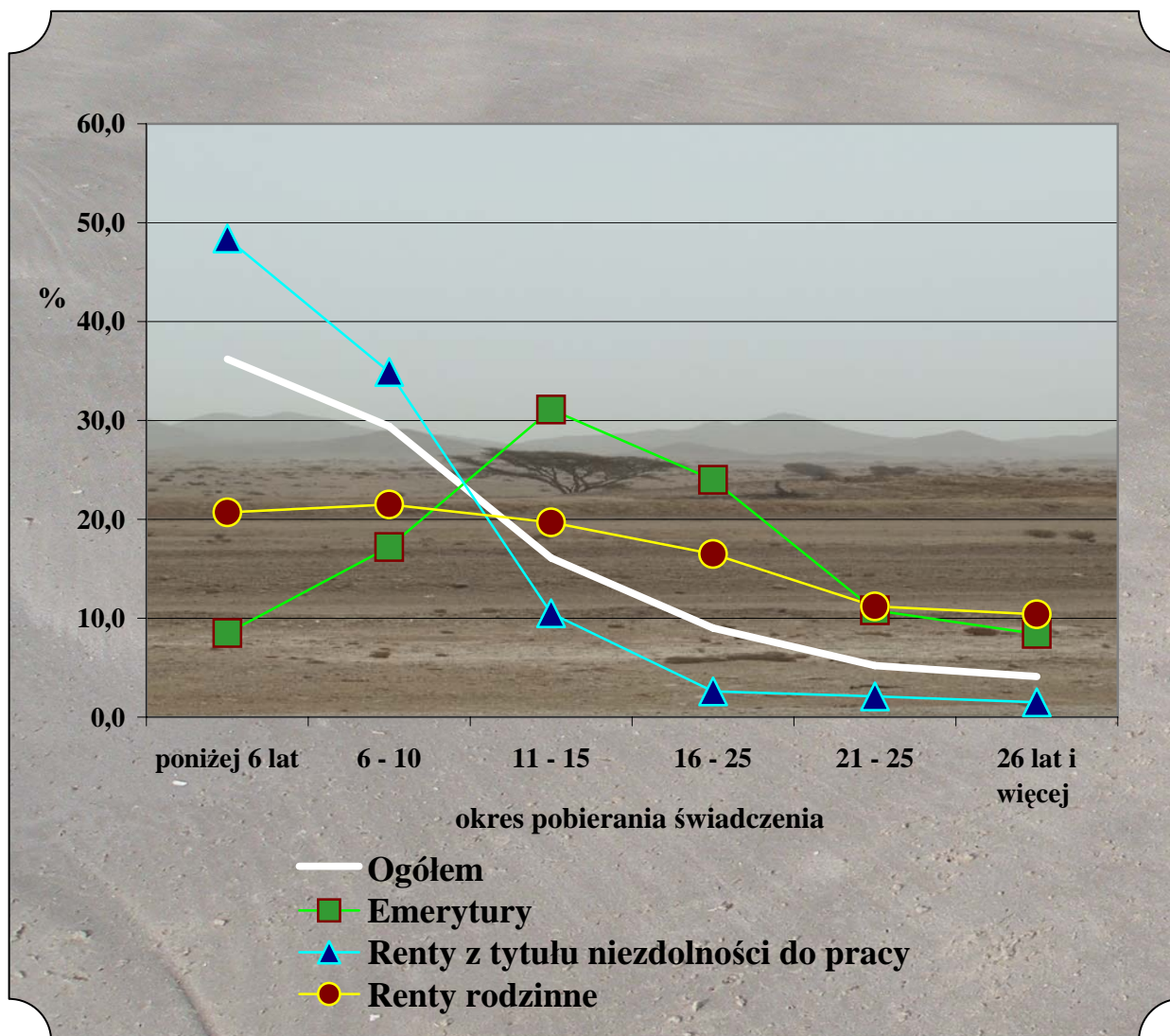
Wyszczególnienie	Ogółem FUS		Osoby prowadzące działalność gospodarczą	
	lata	miesiące	lata	miesiące
Ogółem	15	11	9	9
Emerytury	18	1	15	5
Renty z tytułu niezdolności do pracy	13	0	7	0
Renty rodzinne	17	2	14	0

Struktura emerytur i rent według okresu ich pobierania^{*)}

Okres pobierania świadczenia	Ogółem		Emerytury		Renty z tytułu niezdolności do pracy		Renty rodzinne	
	Ogółem FUS	Osoby prowadzące działalność gospodarczą	Ogółem FUS	Osoby prowadzące działalność gospodarczą	Ogółem FUS	Osoby prowadzące działalność gospodarczą	Ogółem FUS	Osoby prowadzące działalność gospodarczą
	w odsetkach							
Ogółem	100,0	100,0	100,0	100,0	100,0	100,0	100,0	100,0
poniżej 6 lat	17,4	36,2	7,2	8,5	29,0	48,4	16,0	20,7
6 - 10	17,4	29,4	11,4	17,2	24,4	34,9	15,9	21,5
11 - 15	20,8	16,1	26,0	31,1	16,6	10,5	18,3	19,7
16 - 20	12,3	9,0	15,1	24,0	7,8	2,6	15,0	16,5
21 - 25	15,9	5,2	24,1	10,8	8,6	2,1	13,8	11,2
26 lat i więcej	16,2	4,1	16,2	8,4	13,6	1,5	21,0	10,4

^{*)} według badania okresów pobierania emerytur i rent dotyczącego 2005 r. (łącznie z wcześniej pobieranymi świadczeniami)

Struktura emerytur i rent osób prowadzących działalność gospodarczą według okresu ich pobierania ^{*)}



^{*)} według badania okresów pobierania emerytur i rent dotyczącego 2005 r. (łącznie z wcześniej pobieranymi świadczeniami)

**Przeciętna miesięczna wysokość emerytur i rent
w 2006 r.**

Wyszczególnienie	w zł		w % przeciętnego wynagrodzenia	
	Ogółem FUS	Osoby prowadzące działalność gospodarczą	Ogółem FUS	Osoby prowadzące działalność gospodarczą
Ogółem	1 214,75	898,16	59,0% *) 49,0% **)	43,6% *) 36,3% **)
Emerytury	1 310,75	1 073,23	63,6% *) 52,9% **)	52,1% *) 43,3% **)
Renty z tytułu niezdolności do pracy	989,19	777,28	48,0% *) 39,9% **)	37,7% *) 31,4% **)
Renty rodzinne	1 159,27	853,05	56,3% *) 46,8% **)	41,4% *) 34,4% **)

*) w relacji do przeciętnego wynagrodzenia pomniejszonego o obowiązkową składkę na ubezpieczenia społeczne płaconą przez ubezpieczonego (t.j. 2059,92 zł)

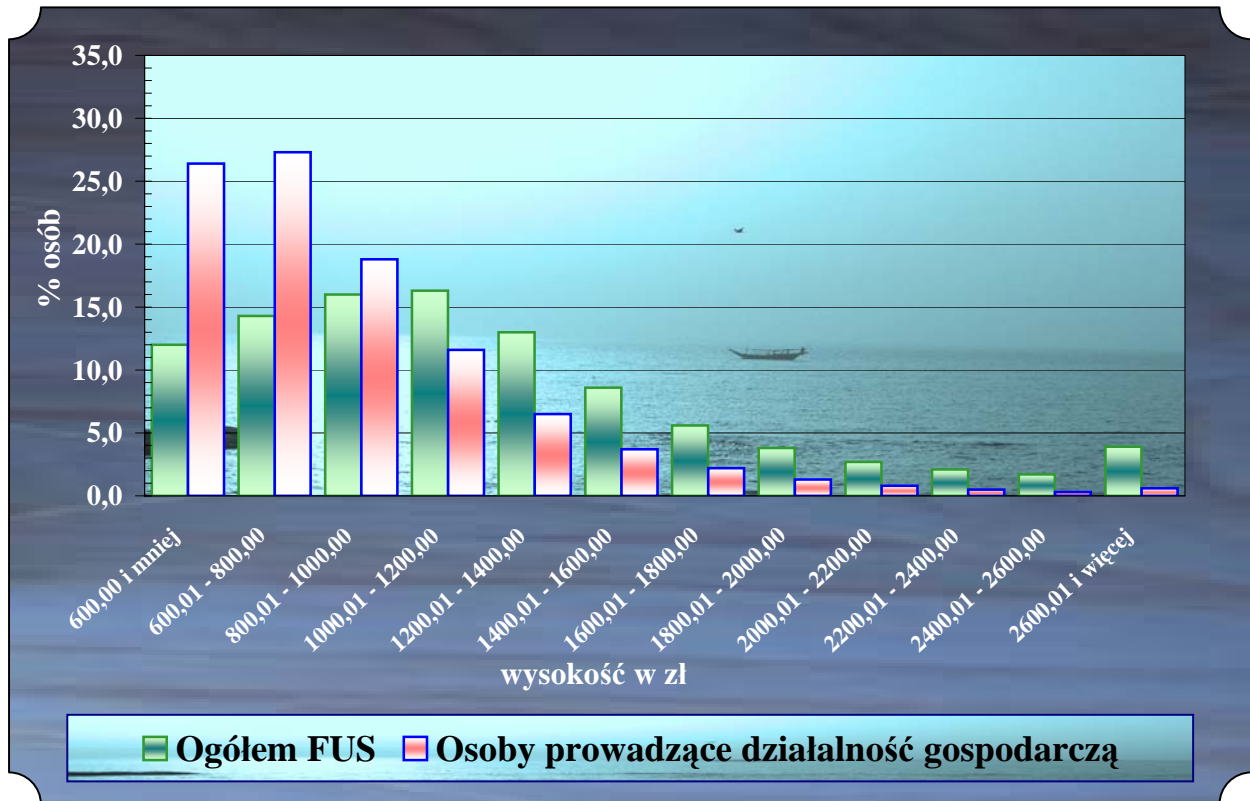
***) w relacji do przeciętnego wynagrodzenia zawierającego obowiązkową składkę na ubezpieczenia społeczne płaconą przez ubezpieczonego (t.j. 2477,23 zł)

**Struktura emerytów i rencistów wg wysokości świadczeń
w grudniu 2006r.**

Wysokość świadczenia* w zł	Ogółem FUS	Osoby prowadzące działalność gospodarczą			
		Ogółem	Emeryci	Osoby pobierające renty z tytułu niezdolności do pracy	Osoby pobierające renty rodzinne
Ogółem	100,0	100,0	100,0	100,0	100,0
600,00 i mniej	12,0	26,4	10,3	40,6	25,4
600,01 - 800,00	14,3	27,3	21,4	30,7	31,4
800,01 - 1000,00	16,0	18,8	21,4	15,6	20,8
1000,01 - 1200,00	16,3	11,6	17,1	7,1	11,3
1200,01 - 1400,00	13,0	6,5	10,9	3,1	5,9
1400,01 - 1600,00	8,6	3,7	7,0	1,4	2,6
1600,01 - 1800,00	5,6	2,2	4,4	0,7	1,3
1800,01 - 2000,00	3,8	1,3	2,6	0,4	0,6
2000,01 - 2200,00	2,7	0,8	1,6	0,2	0,4
2200,01 - 2400,00	2,1	0,5	1,1	0,1	0,2
2400,01 - 2600,00	1,7	0,3	0,7	0,0	0,1
2600,01 i więcej	3,9	0,6	1,5	0,1	0,0

*) wysokość świadczenia (bez wypłat wyrównawczych) wraz z dodatkami pielęgnacyjnymi dla świadczeniobiorcy i dodatkami dla sierot zupełnych

**Struktura osób pobierających emerytury i renty
wg wysokości świadczeń w grudniu 2006 r.**



**Struktura osób prowadzących działalność gospodarczą
wg wysokości oraz rodzajów świadczeń w grudniu 2006 r.**

