



## Emerytury i renty osób prowadzących działalność gospodarczą w 2004 r.

Podstawowe dane:	
Liczba emerytów i rencistów:	224,2 tys. osób
Średni wiek emerytów:	72,3 lat
Średni wiek osób pobierających renty z tytułu niezdolności do pracy:	56,1 lat
Średni staż pracy emerytów i rencistów <sup>*)</sup>	27,2 lat
Przeciętna miesięczna wysokość emerytur i rent w 2004 r.	805,21 zł
<sup>*)</sup> bez stażu hipotetycznego	

**UWAGA:**

Symbole świadczeń emerytalno – rentowych nadawane są według ostatniego ubezpieczenia. Stąd też symbol emerytury lub renty dla osoby prowadzącej działalność gospodarczą nadawany jest w sytuacji, gdy ostatnim ubezpieczeniem jest ubezpieczenie z tytułu prowadzenia działalności gospodarczej. Osoba taka, w poprzednim okresie mogła legitymować się okresem ubezpieczenia z innego tytułu.

***Opracował:***  
*Piotr Kubalczak*  
*Gł. Specjalista*  
*w Wydziale Aktuarialnym*


***Zatwierdziła:***  
*Hanna Zalewska*  
*Dyrektor Departamentu Statystyki*

## Uwagi wstępne

1. Dane w tablicach nie zawierają informacji o emeryturach i rentach realizowanych na mocy umów międzynarodowych.
2. Na str.19 pod pojęciem kwota świadczeń emerytalno - rentowych rozumiemy kwotę świadczeń należnych (bieżących i wyrównawczych) przed potrąceniami, a także zmniejszeniami z tytułu osiąganego przychodu z działalności podlegającej obowiązkowi ubezpieczenia społecznego, łącznie z dodatkami pielęgnacyjnymi świadczeniobiorcy i dodatkami dla sierot zupełnych.
3. W przypadku zbiegu uprawnień do emerytury i renty z tytułu niezdolności do pracy oraz wypłacania 1,5 świadczenia, np. pełnej renty z tytułu niezdolności do pracy inwalidy wojennego i połowy emerytury, w zestawieniach statystycznych świadczeniobiorca występuje tylko raz - jako rencista, z łączną kwotą pobieranych świadczeń.

---

### ***Objaśnienia znaków umownych***

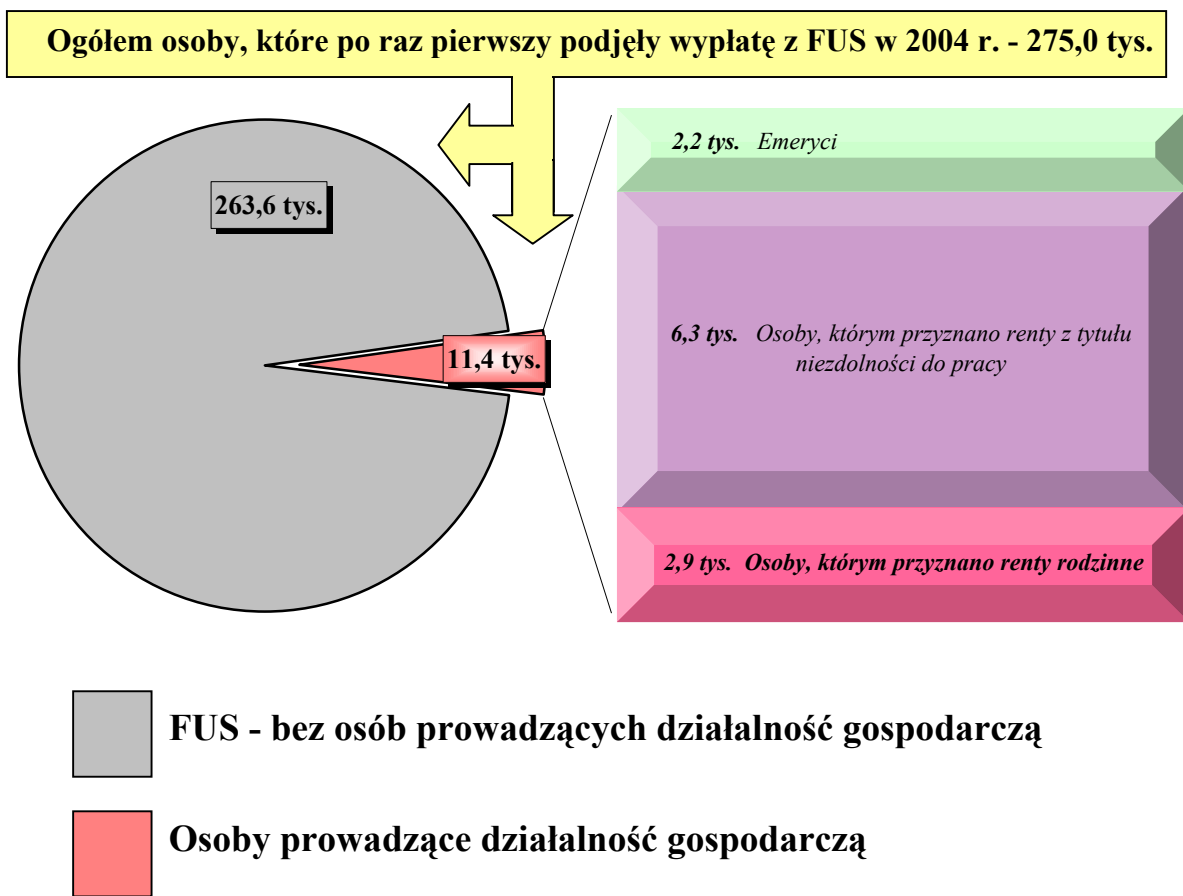
Kreska	( - )	- zjawisko nie wystąpiło
Zero	( 0 )	- zjawisko istniało, jednakże w ilościach mniejszych od liczb, które mogły być wyrażone uwidocznionymi w tablicy znakami cyfrowymi
Kropka	( . )	- zupełny brak informacji albo brak informacji wiarygodnych
Znak iks	( x )	- wypełnienie pozycji, ze względu na układ tablicy jest niemożliwe lub niecelowe
Znak		- oznacza "w tym", tj. że nie podaje się wszystkich składników sumy

## Liczba emerytów i rencistów w 2004 r.

Wyszczególnienie	Emeryci i renciści ogółem FUS	Osoby prowadzące działalność gospodarczą			
		ogółem	Emeryci	Osoby pobierające renty z tytułu niezdolności do pracy	Osoby pobierające renty rodzinne
Pobierający - w tys. *)	7174,8	224,2	54,2	128,9	41,1
rok poprzedni = 100	100,6	98,7	110,3	94,0	100,6
Którzy po raz pierwszy podjęli wypłatę - w tys.	275,0	11,4	2,2	6,3	2,9
rok poprzedni = 100	108,1	94,7	118,5	82,4	114,7

\*) Przeciętna miesięczna; bez osób pobierających emerytury i renty na mocy umów międzynarodowych oraz bez osób, które mają również prawo do świadczenia rolniczego.

**Struktura osób, które po raz pierwszy podjęły wypłatę emerytury lub renty w 2004 r. wg rodzaju przyznanego świadczenia**



**Średni wiek emerytów - stan w grudniu 2004 r.  
(w latach)**

	Ogółem FUS	Osoby prowadzące działalność gospodarczą
Pobierających emerytury	67,6	72,3
Którym przyznano emerytury w 2004 r. (w momencie przyznania)	56,8	63,2

**Struktura według wieku osób:**

**a) pobierających emerytury - stan w grudniu 2004 r.**

Wiek w latach	Ogółem FUS	Osoby prowadzące działalność gospodarczą
	w odsetkach	
Ogółem	100,0	100,0
54 i mniej	3,8	-
55 - 59	15,7	0,2
60 - 64	19,2	11,9
65 - 69	23,8	30,4
70 - 74	18,5	24,4
75 - 79	11,2	18,9
80 i więcej	7,8	14,2

**b) którym przyznano emerytury w 2004 r.**

Wiek w latach	Ogółem FUS	Osoby prowadzące działalność gospodarczą
	w odsetkach	
Ogółem	100,0	100,0
49 i mniej	5,1	-
50 - 54	6,8	-
55 - 59	58,6	1,2
60 - 64	20,1	40,0
65 i więcej	9,4	58,8

**Wiek rencistów z tytułu niezdolności do pracy****Średni wiek osób pobierających renty z tytułu  
niezdolności do pracy - stan w grudniu 2004 r.  
(w latach)**

Wyszczególnienie	Ogółem FUS	Osoby prowadzące działalność gospodarczą
Pobierających renty	57,2	56,1
Którym przyznano renty w 2004 r. (w momencie przyznania)	47,6	50,1

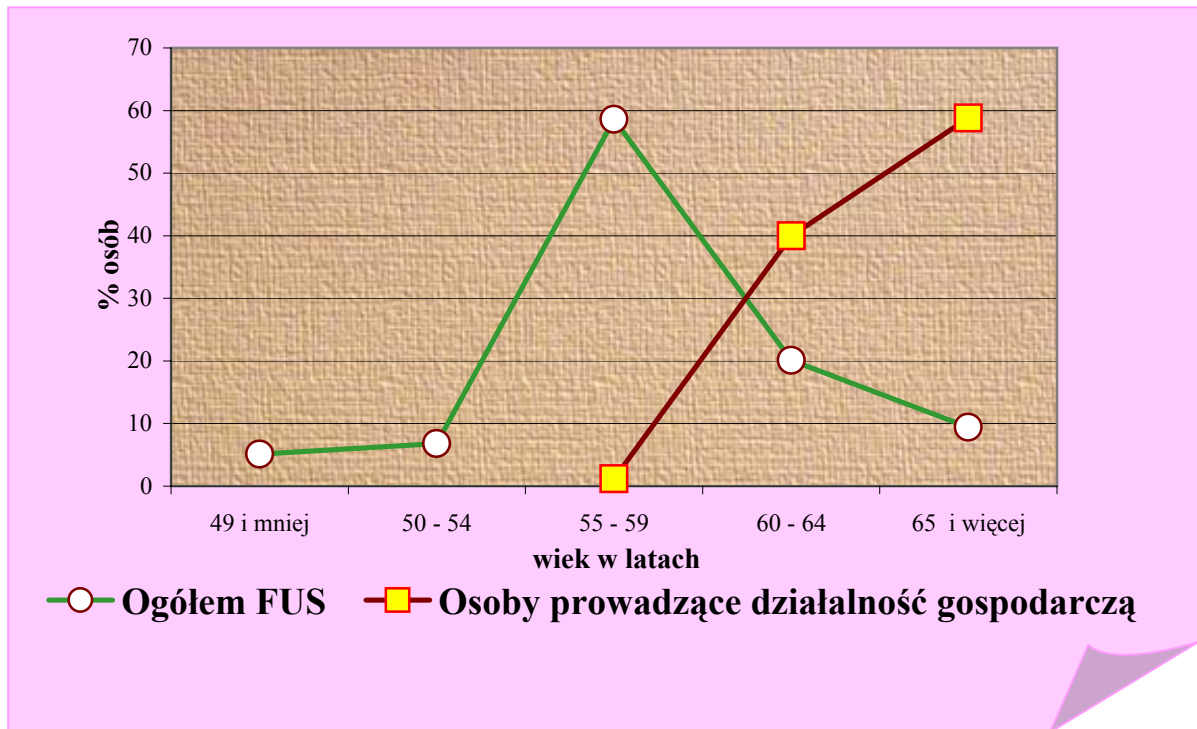
**Struktura według wieku osób:****a) pobierających renty z tytułu niezdolności do pracy - stan w grudniu 2004**

Wiek w latach	Ogółem FUS	Osoby prowadzące działalność gospodarczą
	w odsetkach	
Ogółem	100,0	100,0
29 i mniej	1,3	0,4
30 - 34	1,8	1,1
35 - 39	3,1	2,2
40 - 44	5,7	4,9
45 - 49	12,6	13,2
50 - 54	21,0	24,2
55 - 59	21,1	26,8
60 - 64	11,1	15,4
65 - 69	7,5	4,6
70 i więcej	14,8	7,2

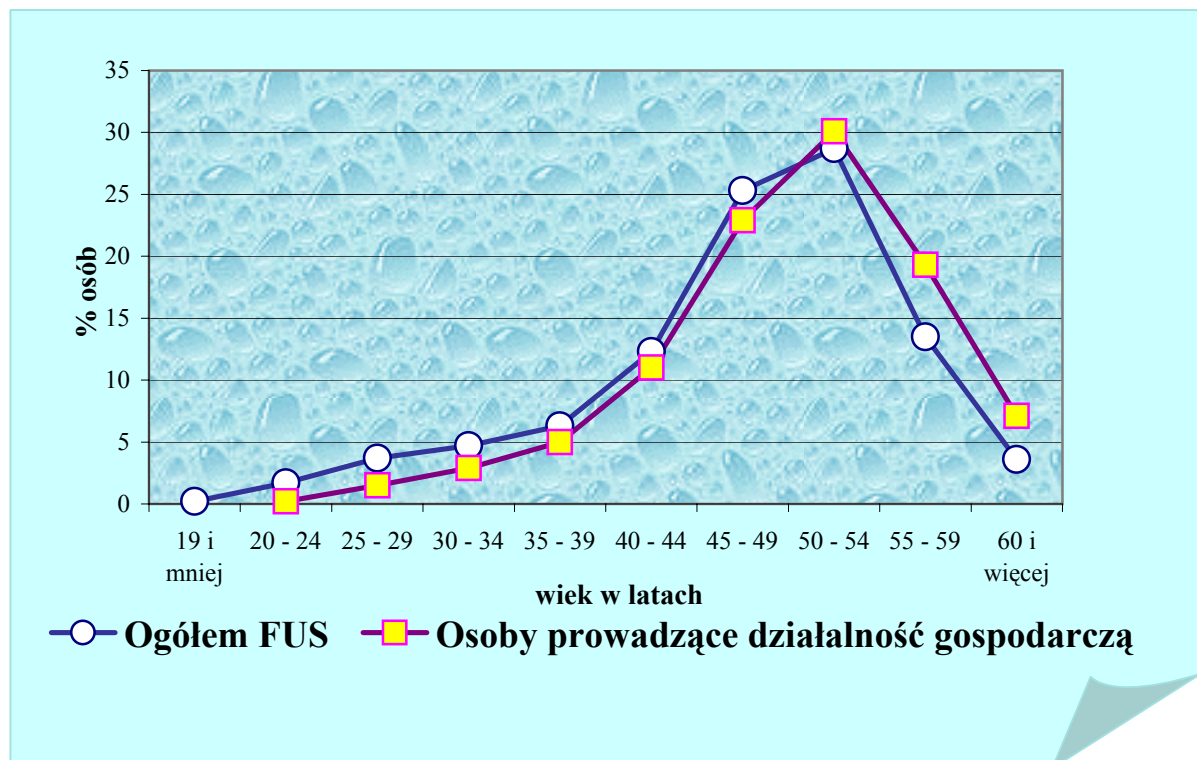
**b) którym przyznano renty z tytułu niezdolności do pracy w 2004 r.**

Wiek w latach	Ogółem FUS	Osoby prowadzące działalność gospodarczą
	w odsetkach	
Ogółem	100,0	100,0
19 i mniej	0,2	-
20 - 24	1,7	0,2
25 - 29	3,7	1,5
30 - 34	4,7	2,9
35 - 39	6,3	5,0
40 - 44	12,3	11,0
45 - 49	25,3	22,9
50 - 54	28,7	30,1
55 - 59	13,5	19,3
60 i więcej	3,6	7,1

**Struktura według wieku osób,  
którym przyznano emerytury  
w 2004 r.**



**Struktura według wieku osób,  
którym przyznano renty z tytułu niezdolności do pracy  
w 2004 r.**





**Przeciętny staż pracy<sup>\*)</sup> świadczeń wypłacanych w 2004 r.  
- stan w grudniu**

Wyszczególnienie	Ogółem FUS	Osób prowadzących działalność gospodarczą
		w latach
Ogółem	30,1	27,2
w tym:		
emerytury	34,6	35,4
renty z tytułu niezdolności do pracy	21,5	23,8
renty rodzinne <sup>**)</sup>	29,3	26,2

**Struktura stażu pracy<sup>\*\*\*)</sup> wg rodzaju stażu świadczeń  
wypłacanych w 2004 r.**

Wyszczególnienie	Ogółem FUS	Osób prowadzących działalność gospodarczą
		w latach
Staż ogółem	32,0	29,8
z tego:		
składkowy ogółem	28,9	25,9
z tego staż, który w wysokości świadczeń jest uwzględniany z przelicznikiem:		
1,0	27,9	25,9
1,2	0,0	0,0
1,4	0,0	-
1,5	0,5	0,0
1,8	0,5	0,0
nieskładkowy	1,0	1,2
uzupełniający okresem rolnym	0,2	0,1
hipotetyczny	1,9	2,6

\*) bez stażu hipotetycznego

\*\*\*) dla rent rodzinnych - staż pracy osoby, po której przyznano rentę

\*\*\*) ze stażem hipotetycznym

**Struktura wg stażu pracy osób:**

**a) którym wypłacano emerytury w 2004 r. - stan w grudniu**

Staż ubezpieczeniowy w latach	Ogółem FUS	Osoby prowadzące działalność gospodarczą
	w odsetkach	
Ogółem	100,0	100,0
24 i mniej	7,2	9,2
25 - 29	12,6	15,3
30 - 34	23,9	17,0
35 - 39	30,0	21,3
40 - 44	19,1	22,7
45 - 49	5,7	12,9
50 i więcej	1,5	1,6
	w latach	
Średni staż	34,6	35,4

**b) którym przyznano emerytury w 2004 r.**

Staż ubezpieczeniowy w latach	Ogółem FUS	Osoby prowadzące działalność gospodarczą
	w odsetkach	
Ogółem	100,0	100,0
24 i mniej	4,5	6,0
25 - 29	9,7	10,0
30 - 34	23,2	12,3
35 - 39	40,0	18,2
40 - 44	17,0	29,8
45 - 49	5,2	23,0
50 i więcej	0,4	0,7
	w latach	
Średni staż	34,9	37,8

**Struktura wg stażu pracy<sup>\*)</sup> osób:**

**a) którym wypłacano renty z tytułu niezdolności do pracy w 2004 r.  
- stan w grudniu**

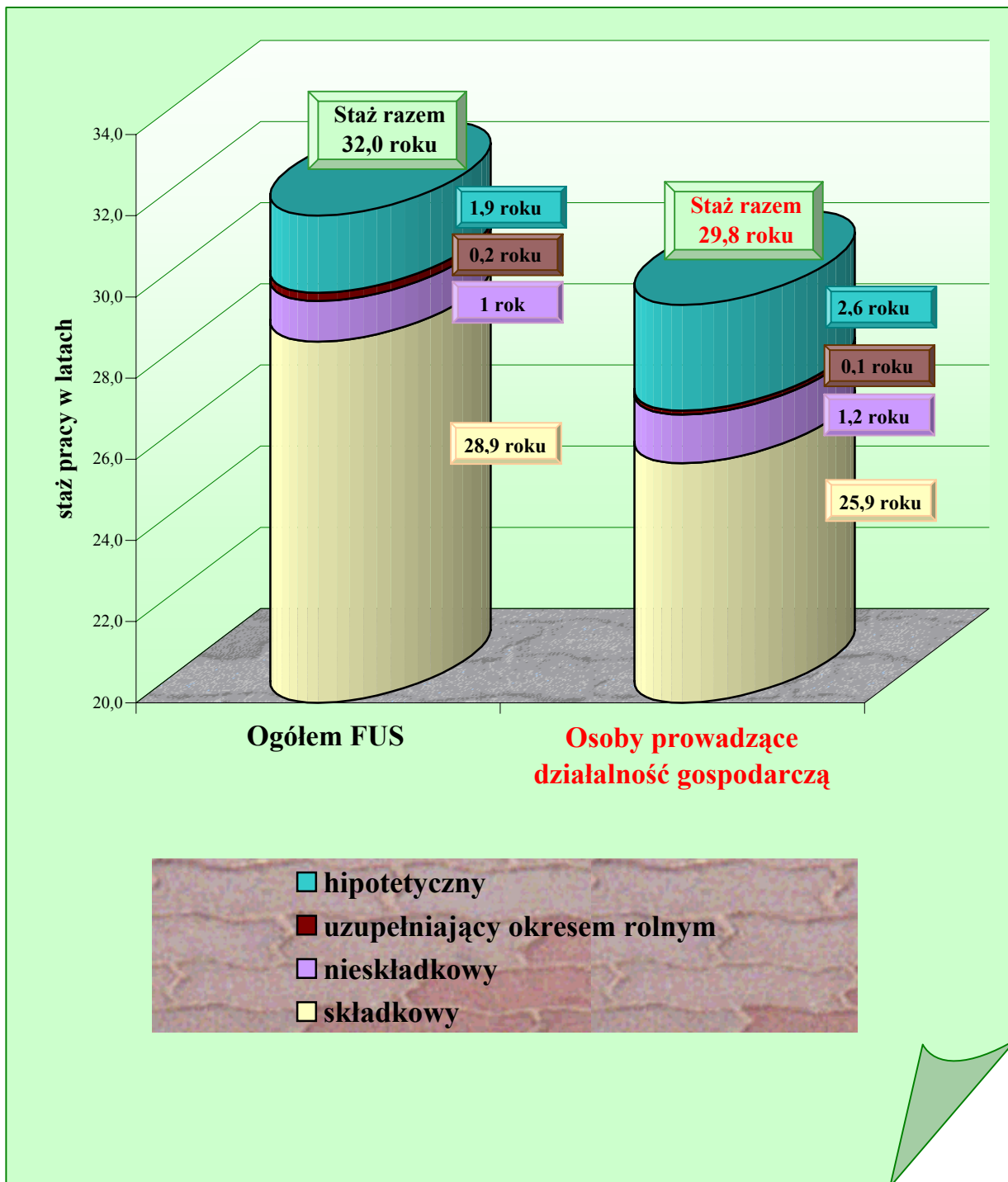
Staż ubezpieczeniowy w latach	Ogółem FUS	Osoby prowadzące działalność gospodarczą
	w odsetkach	
Ogółem	100,0	100,0
4 i mniej	2,5	0,5
5 - 9	9,8	6,3
10 - 14	13,1	9,7
15 - 19	15,3	13,1
20 - 24	17,6	18,2
25 - 29	17,8	21,3
30 - 34	13,3	18,3
35 - 39	7,2	9,3
40 i więcej	3,4	3,3
	w latach	
Średni staż	21,5	23,8

**b) którym przyznano renty z tytułu niezdolności do pracy w 2004 r.**

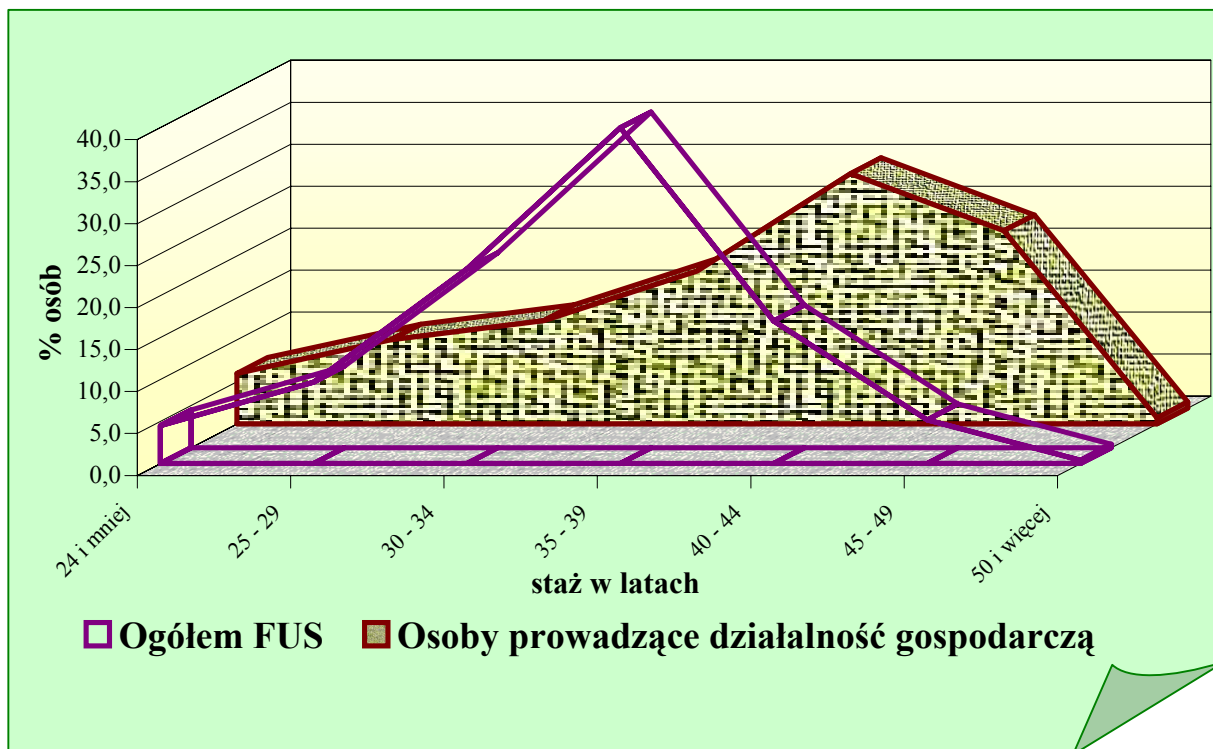
Staż ubezpieczeniowy w latach	Ogółem FUS	Osoby prowadzące działalność gospodarczą
	w odsetkach	
Ogółem	100,0	100,0
4 i mniej	1,4	0,1
5 - 9	5,8	3,5
10 - 14	7,1	6,5
15 - 19	10,1	9,6
20 - 24	15,2	14,9
25 - 29	22,2	21,3
30 - 34	21,5	21,8
35 - 39	12,2	15,4
40 i więcej	4,5	6,9
	w latach	
Średni staż	25,1	26,8

<sup>\*)</sup> bez stażu hipotetycznego

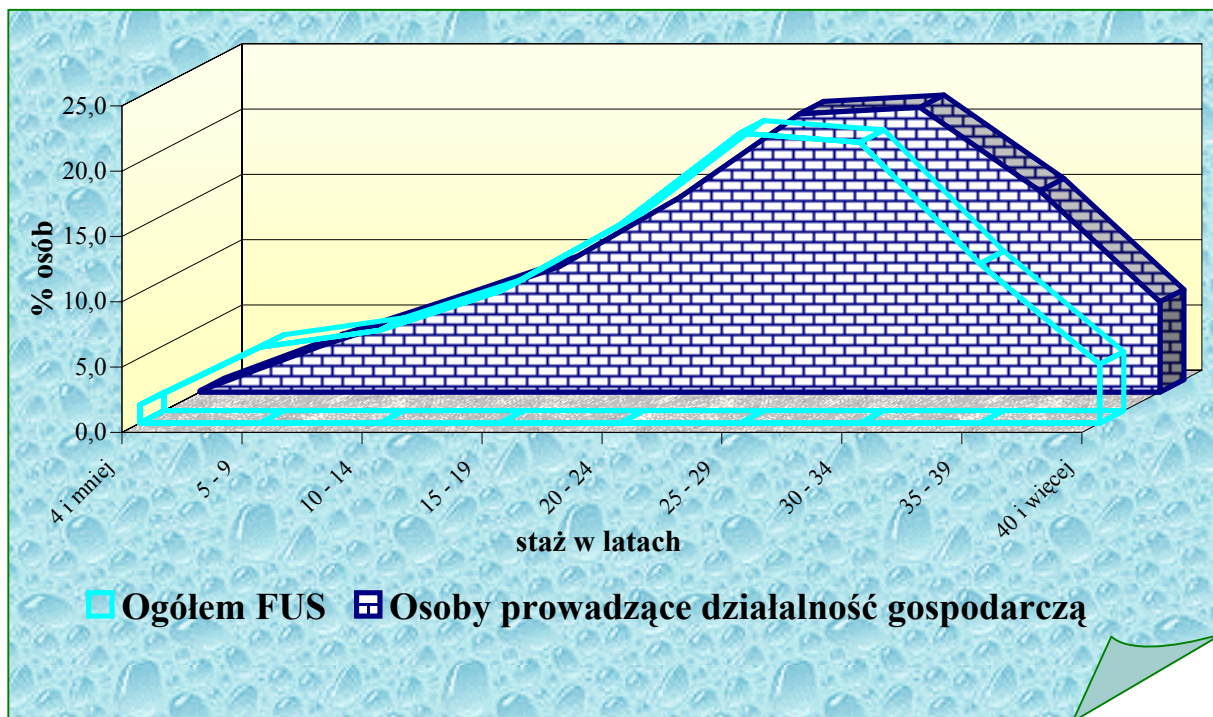
**Struktura stażu pracy emerytur i rent wypłacanych w 2004 r.  
wg rodzaju stażu pracy w latach**



Struktura osób, którym przyznano emerytury w 2004 r.  
wg stażu pracy



Struktura osób, którym przyznano renty z tytułu  
niezdolności do pracy w 2004 r. wg stażu pracy \*)



\*) bez stażu hipotetycznego

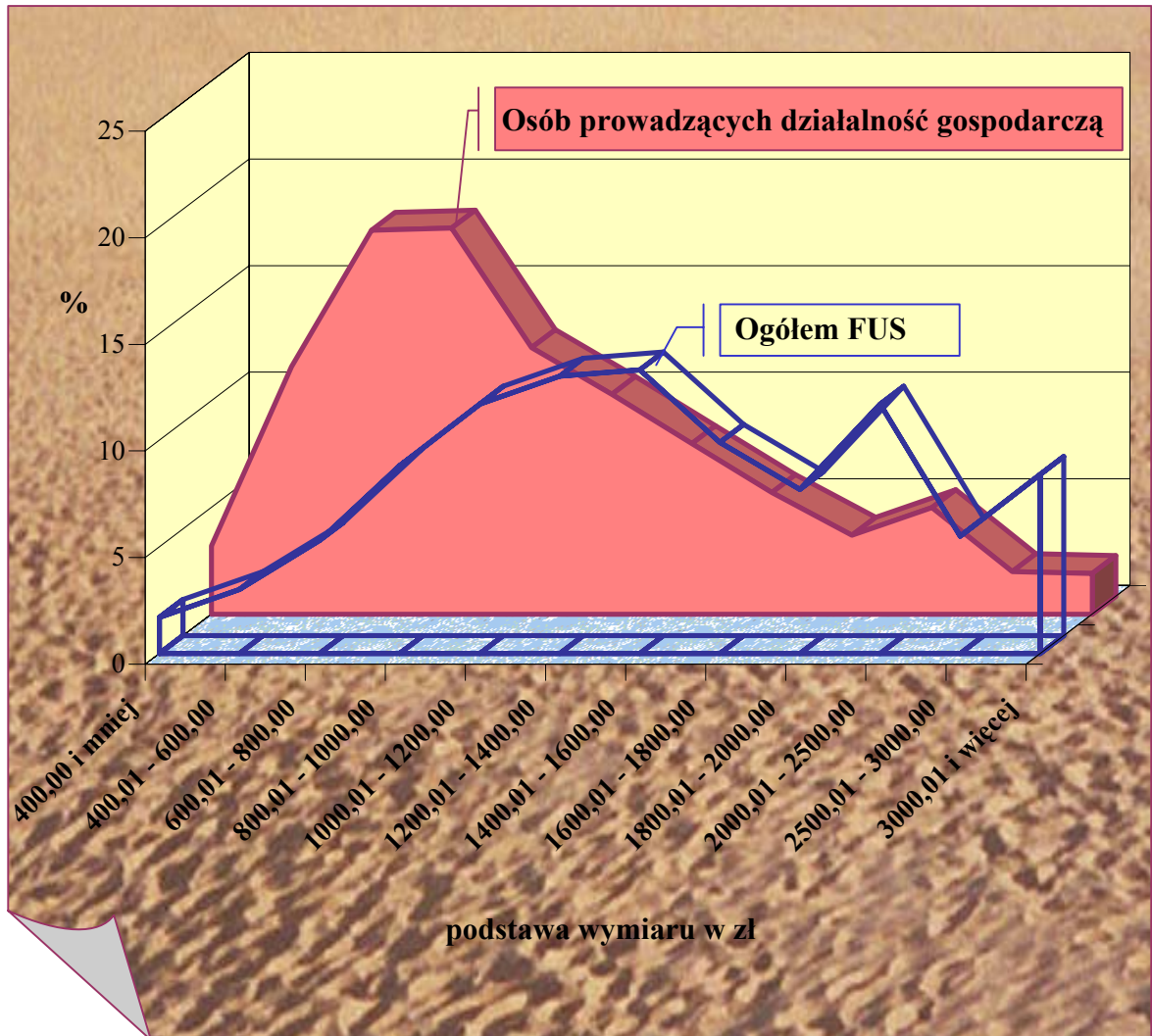
**Przeciętna podstawa wymiaru emerytur i rent  
wyplaconych w grudniu 2004 r.**

Wyszczególnienie	Ogółem FUS	Osób prowadzących działalność gospodarczą
		w zł
Ogółem	1650,95	1146,79
emerytury	1772,52	1269,96
renty z tytułu niezdolności do pracy	1341,58	1095,12
renty rodzinne	1777,37	1134,95

**Struktura wg wysokości podstawy wymiaru  
emerytur i rent w grudniu 2004 r.**

Podstawa wymiaru w zł	Ogółem FUS	Osób prowadzących działalność gospodarczą
		w odsetkach
Ogółem	100,0	100,0
400,00 i mniej	1,7	3,2
400,01 - 600,00	3,0	11,6
600,01 - 800,00	5,3	18,0
800,01 - 1000,00	8,8	18,1
1000,01 - 1200,00	11,7	12,5
1200,01 - 1400,00	13,0	10,3
1400,01 - 1600,00	13,3	8,0
1600,01 - 1800,00	9,9	5,7
1800,01 - 2000,00	7,7	3,7
2000,01 - 2500,00	11,7	5,0
2500,01 - 3000,00	5,5	2,0
3000,01 - 3500,00	6,0	1,0
3500,01 i więcej	2,4	0,9

**Struktura wg wysokości podstaw wymiaru emerytur i rent  
w grudniu 2004 r.**



Przeciętny okres pobierania emerytur i rent<sup>\*)</sup>

Wyszczególnienie	Ogółem FUS		Osoby prowadzące działalność gospodarczą	
	lata	miesiące	lata	miesiące
<b>Ogółem</b>	<b>13</b>	<b>6</b>	<b>8</b>	<b>3</b>
Emerytury	16	3	14	7
Renty z tytułu niezdolności do pracy	9	10	5	3
Renty rodzinne	17	5	13	4

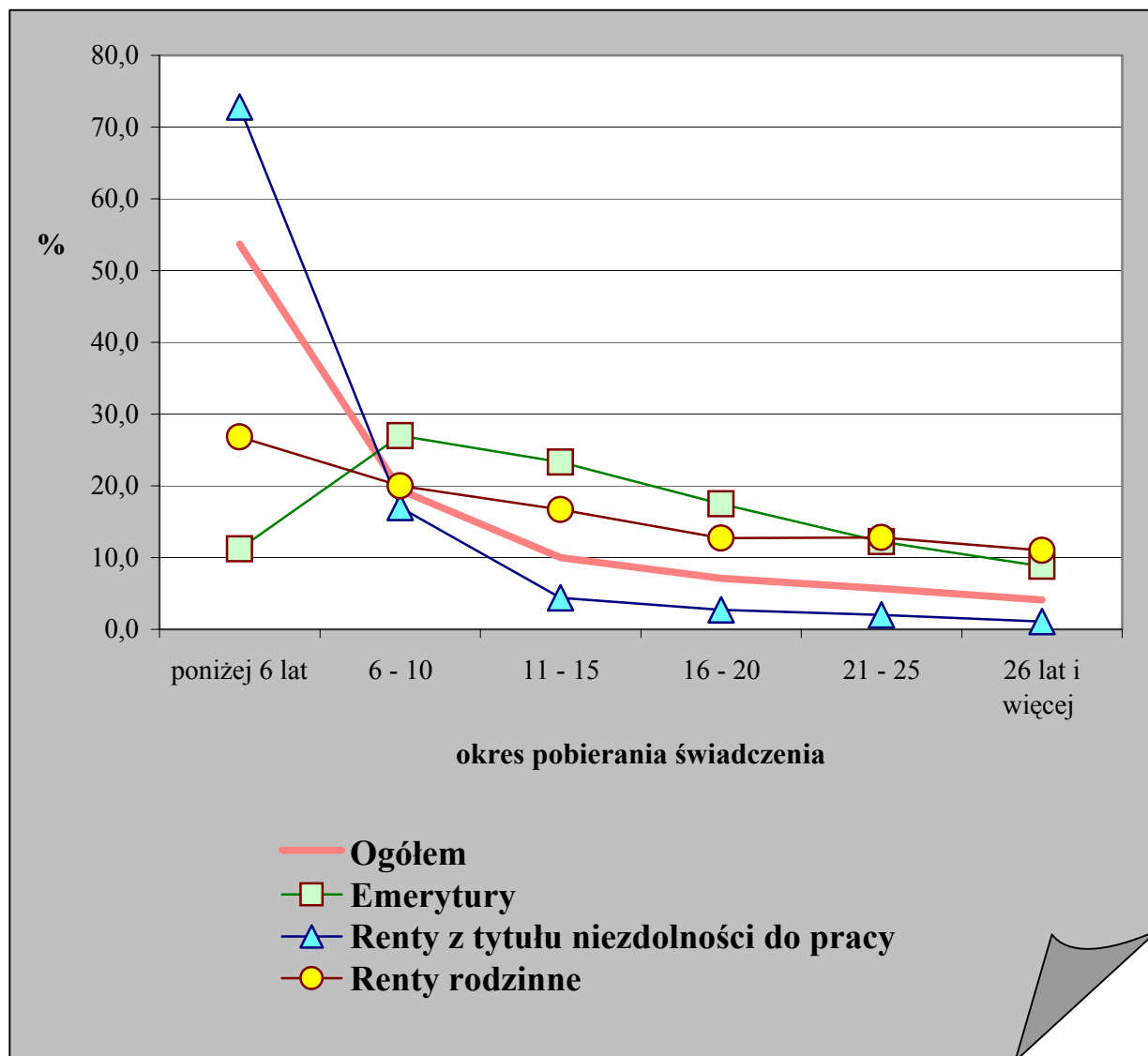
Struktura emerytur i rent według okresu ich pobierania<sup>\*)</sup>

Okres pobierania świadczenia	Ogółem		Emerytury		Renty z tytułu niezdolności do pracy		Renty rodzinne	
	Ogółem FUS	Osoby prowadzące działalność gospodarczą	Ogółem FUS	Osoby prowadzące działalność gospodarczą	Ogółem FUS	Osoby prowadzące działalność gospodarczą	Ogółem FUS	Osoby prowadzące działalność gospodarczą
	w odsetkach							
Ogółem	100,0	100,0	100,0	100,0	100,0	100,0	100,0	100,0
poniżej 6 lat	28,4	53,7	9,7	11,2	45,8	72,8	19,1	26,8
6 - 10	21,2	19,4	21,1	27,0	23,4	17,0	16,2	20,0
11 - 15	11,1	10,0	14,2	23,3	8,2	4,4	12,7	16,7
16 - 20	16,8	7,1	28,6	17,5	8,8	2,7	15,5	12,7
21 - 25	10,9	5,7	15,4	12,2	6,4	2,0	13,8	12,8
26 lat i więcej	11,6	4,1	11,0	8,8	7,4	1,1	22,7	11,0

<sup>\*)</sup> według badania przeprowadzonego w 2000 r.



### Struktura emerytur i rent osób prowadzących działalność gospodarczą według okresu ich pobierania <sup>\*)</sup>



<sup>\*)</sup> według badania przeprowadzonego w 2000 r.

**Przeciętna miesięczna wysokość emerytur i rent  
w 2004 r.**

Wyszczególnienie	w zł		w % przeciętnego wynagrodzenia	
	Ogółem FUS	Osób prowadzących działalność gospodarczą	Ogółem FUS	Osób prowadzących działalność gospodarczą
Ogółem	1096,97	805,21	57,6% <sup>a)</sup> 47,9% <sup>b)</sup>	42,3% <sup>a)</sup> 35,2% <sup>b)</sup>
Emerytury	1237,38	1041,38	65,0% <sup>a)</sup> 54,0% <sup>b)</sup>	54,7% <sup>a)</sup> 45,5% <sup>b)</sup>
Renty z tytułu niezdolności do pracy	875,43	713,97	46,0% <sup>a)</sup> 38,2% <sup>b)</sup>	37,5% <sup>a)</sup> 31,2% <sup>b)</sup>
Renty rodzinne	1047,11	779,80	55,0% <sup>a)</sup> 45,7% <sup>b)</sup>	41,0% <sup>a)</sup> 34,1% <sup>b)</sup>

a) w relacji do przeciętnego wynagrodzenia pomniejszonego o obowiązkową składkę na ubezpieczenia społeczne płaconą przez ubezpieczonego (tj. 1903,03 zł)

b) w relacji do przeciętnego wynagrodzenia zawierającego obowiązkową składkę na ubezpieczenia społeczne płaconą przez ubezpieczonego (tj. 2289,57 zł)

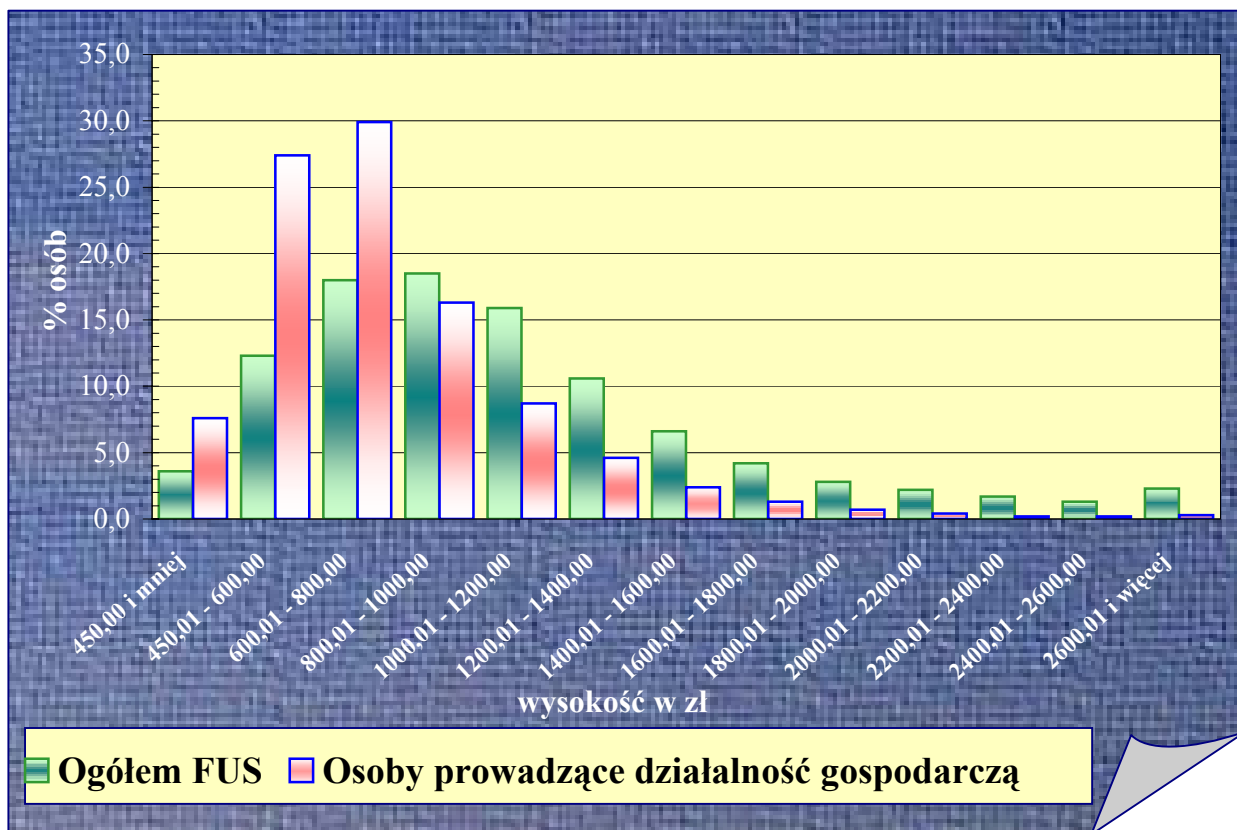
**Struktura emerytów i rencistów<sup>\*)</sup> wg wysokości świadczeń  
w grudniu 2004r.**

Wysokość świadczenia <sup>**)</sup> w zł	Ogółem FUS	Osoby			
		prowadzące działalność gospodarczą ogółem	Emeryci	Osoby pobierające renty z tytułu niezdolności do pracy	Osoby pobierające renty rodzinne
	w odsetkach				
Ogółem	100,0	100,0	100,0	100,0	100,0
450,00 i mniej	3,6	7,6	-	13,6	-
450,01 - 600,00	12,3	27,4	8,8	33,4	33,5
600,01 - 800,00	18,0	29,9	26,0	30,1	34,9
800,01 - 1000,00	18,5	16,3	23,0	12,8	17,6
1000,01 - 1200,00	15,9	8,7	16,5	5,5	7,8
1200,01 - 1400,00	10,6	4,6	10,2	2,4	3,4
1400,01 - 1600,00	6,6	2,4	6,1	1,1	1,5
1600,01 - 1800,00	4,2	1,3	3,5	0,5	0,7
1800,01 - 2000,00	2,8	0,7	2,2	0,3	0,3
2000,01 - 2200,00	2,2	0,4	1,3	0,2	0,2
2200,01 - 2400,00	1,7	0,2	0,8	0,0	0,1
2400,01 - 2600,00	1,3	0,2	0,6	0,0	0,0
2600,01 i więcej	2,3	0,3	1,0	0,1	0,0

<sup>\*)</sup> bez osób pobierających emerytury i renty na mocy umów międzynarodowych oraz bez osób, które mają również prawo do świadczenia rolniczego

<sup>\*\*)</sup> wysokość świadczenia wraz z dodatkami pielęgnacyjnymi dla świadczeniobiorcy i dodatkami dla sierot zupełnych

**Struktura osób pobierających emerytury i renty  
wg wysokości świadczeń w grudniu 2004 r.**



**Struktura osób prowadzących działalność gospodarczą  
wg wysokości oraz rodzajów świadczeń w grudniu 2004 r.**

