

# Emerytury i renty przyznane w 2020 r.

## Podstawowe dane:

Liczba emerytów i rencistów: 361,9 tys. osób

Średni wiek emerytów: 62,3 lat

Średni wiek rencistów z tytułu niezdolności do pracy: 52,6 lat

Średni staż rencistów z tytułu niezdolności do pracy: 28,0 lat<sup>\*)</sup>

Przeciętna wysokość emerytur i rent w momencie przyznania: 2 502,92 zł

emerytur: 2 615,87 zł

rent z tytułu niezdolności do pracy: 1 927,59 zł

rent rodzinnych: 2 145,50 zł

*\*) bez stażu hipotetycznego*

WARSZAWA, czerwiec 2021 r.

DEPARTAMENT STATYSTYKI I PROGNOZ AKTUARIALNYCH

**ZUS**

ZAKŁAD  
UBEZPIECZEŃ  
SPOŁECZNYCH

**Opracowała:**

*Elżbieta Sitarek*

*Gł. Specjalista*

*w Wydziale Aktuarialnym*

**Zatwierdziła:**

*Hanna Zalewska*

*Dyrektor Departamentu Statystyki*

*i Prognoz Aktuarialnych*

## Uwagi wstępne

1. Dane w tablicach nie zawierają informacji o emeryturach i rentach realizowanych na mocy umów międzynarodowych oraz o emeryturach i rentach pobieranych łącznie ze świadczeniami rolniczymi, a także o emeryturach pomostowych i nauczycielskich świadczeniach kompensacyjnych.
2. W przypadku zbiegu uprawnień do emerytury i renty z tytułu niezdolności do pracy oraz wypłacania 1,5 świadczenia, np. pełnej renty z tytułu niezdolności do pracy inwalidy wojennego i połowy emerytury, w zestawieniach statystycznych świadczeniobiorca występuje tylko raz - jako rencista, z łączną kwotą pobieranych świadczeń.
3. Przeciętna miesięczna wypłata emerytury i renty prezentowana jest łącznie z dodatkami pielęgnacyjnymi i dodatkami dla sierot zupełnych, od 2009 r. łącznie z kwotą okresowej emerytury kapitałowej.
4. Dane zamieszczone w niniejszym opracowaniu dotyczą pełnej zbiorowości emerytów i rencistów, którym świadczenia wypłaca ZUS.
5. Ze względu na zaokrąglenia danych w niektórych przypadkach sumy składników mogą się nieznacznie różnić od podanych wielkości ogółem.

Uwaga:

Liczby względne (wskaźniki, odsetki) obliczono z reguły na podstawie danych bezwzględnych z większą dokładnością niż podano w tablicach.

---

### **Objaśnienia znaków umownych**

Kreska	( - )	- zjawisko nie wystąpiło
Zero	( 0 )	- zjawisko istniało, jednakże w ilościach mniejszych od liczb, które mogły być wyrażone uwidocznionymi w tablicy znakami cyfrowymi
Kropka	( . )	- zupełny brak informacji albo brak informacji wiarygodnych
Znak iks	( x )	- wypełnienie pozycji, ze względu na układ tablicy, jest niemożliwe lub niecelowe

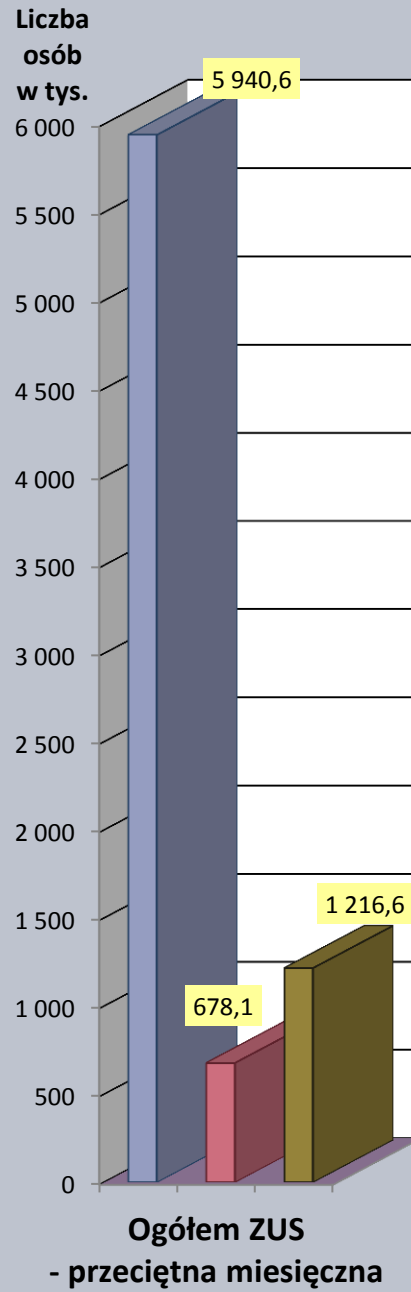
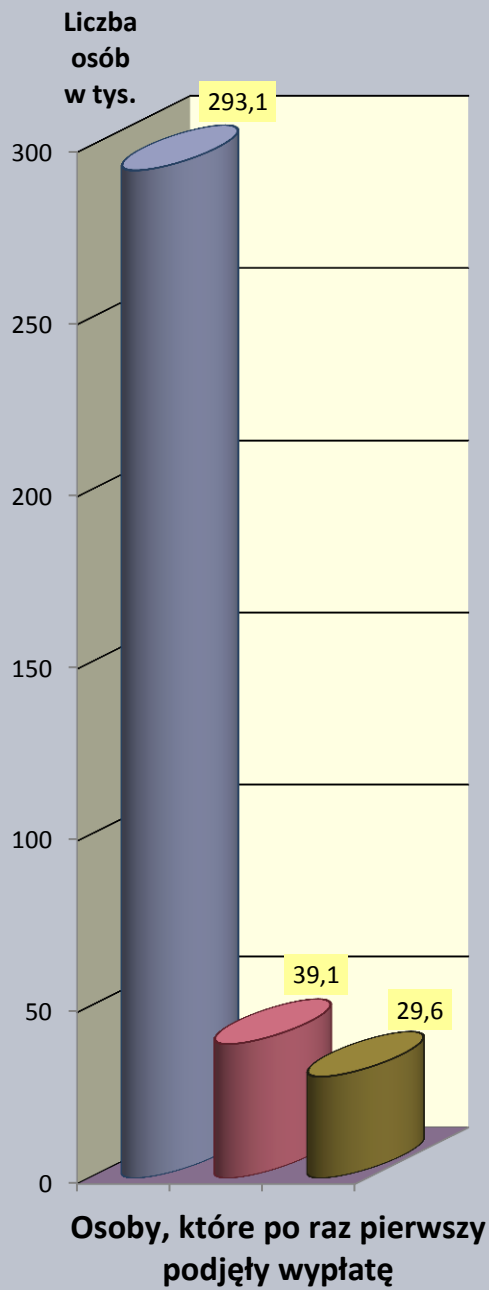
Liczba emerytów i rencistów w 2020 r.

Wyszczególnienie	Emeryci i renciści ogółem ZUS	Emeryci	Osoby pobierające renty z tytułu niezdolności do pracy	Osoby pobierające renty rodzinne
Pobierający - w tys. *)	7 835,3	5 940,6	678,1	1 216,6
rok poprzedni = 100	101,1	102,5	93,3	99,1
Którzy po raz pierwszy podjęli wypłatę - w tys.	361,9	293,1	39,1	29,6
rok poprzedni = 100	96,3	97,0	92,6	94,8

\*) przeciętna miesięczna

Liczba emerytów i rencistów w 2020 r.

Emeryci    Pobierający renty z tytułu niezdolności do pracy    Pobierający renty rodzinne

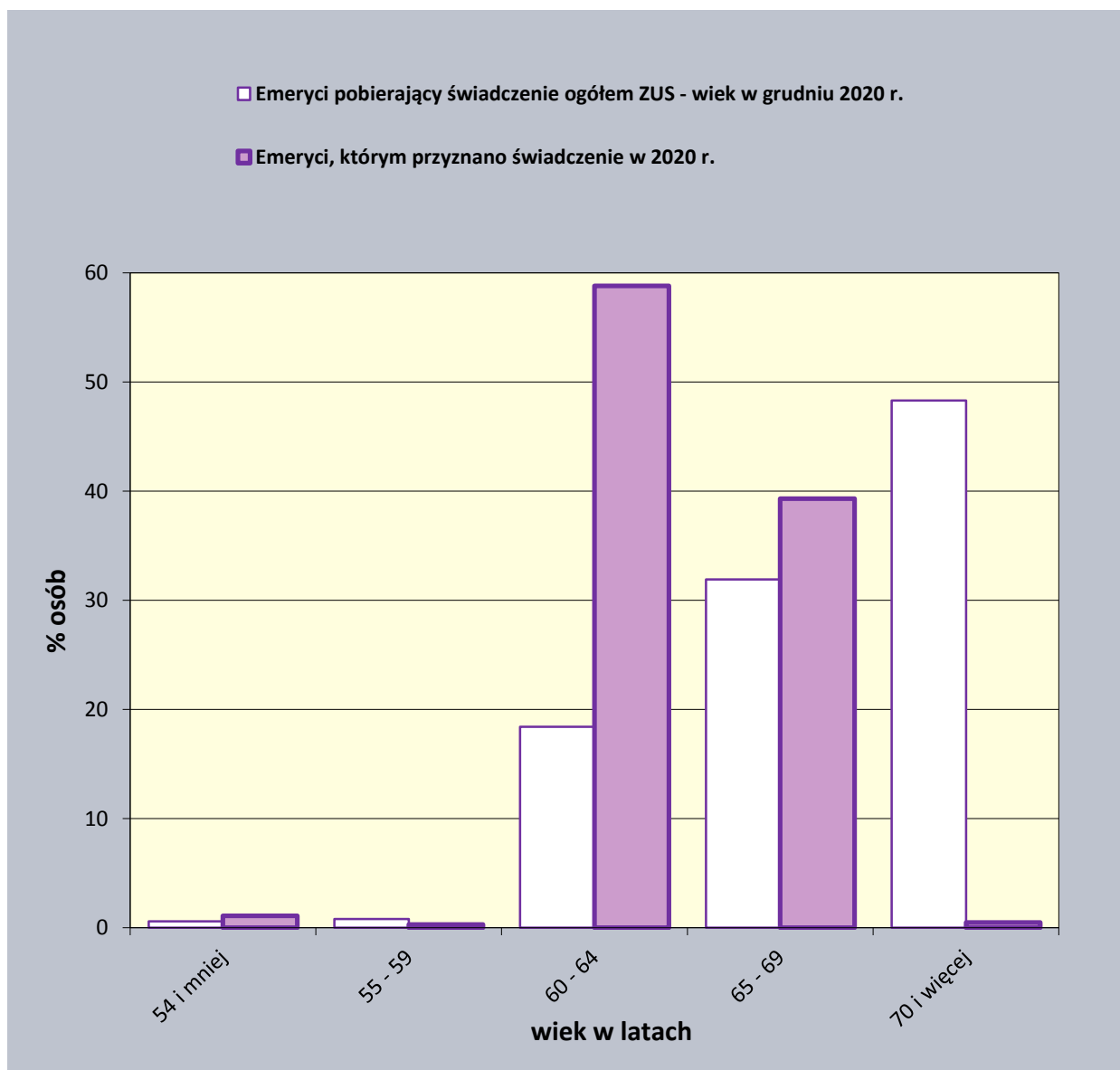


**Struktura według wieku i przeciętny wiek emerytów  
pobierających świadczenie w 2020 r.**

Wiek w latach	Emeryci ogółem ZUS w grudniu 2020 r.			Emeryci <sup>*)</sup> , którym przyznano świadczenie w 2020 r.		
	Ogółem	Mężczyźni	Kobiety	Ogółem	Mężczyźni	Kobiety
	w odsetkach					
Ogółem	100,0	100,0	100,0	100,0	100,0	100,0
54 i mniej	0,6	1,5	0,0	1,1	2,9	0,0
55 - 59	0,8	1,6	0,3	0,3	0,2	0,3
60 - 64	18,4	4,2	27,6	58,8	1,2	97,2
65 - 69	31,9	36,1	29,1	39,3	94,9	2,3
70 i więcej	48,3	56,6	43,0	0,5	0,8	0,2
	w latach					
Przeciętny wiek:	71,1	72,3	70,3	62,3	64,8	60,6

<sup>\*)</sup> wiek w momencie przyznania emerytury

### Struktura według wieku osób pobierających emerytury w 2020 r.



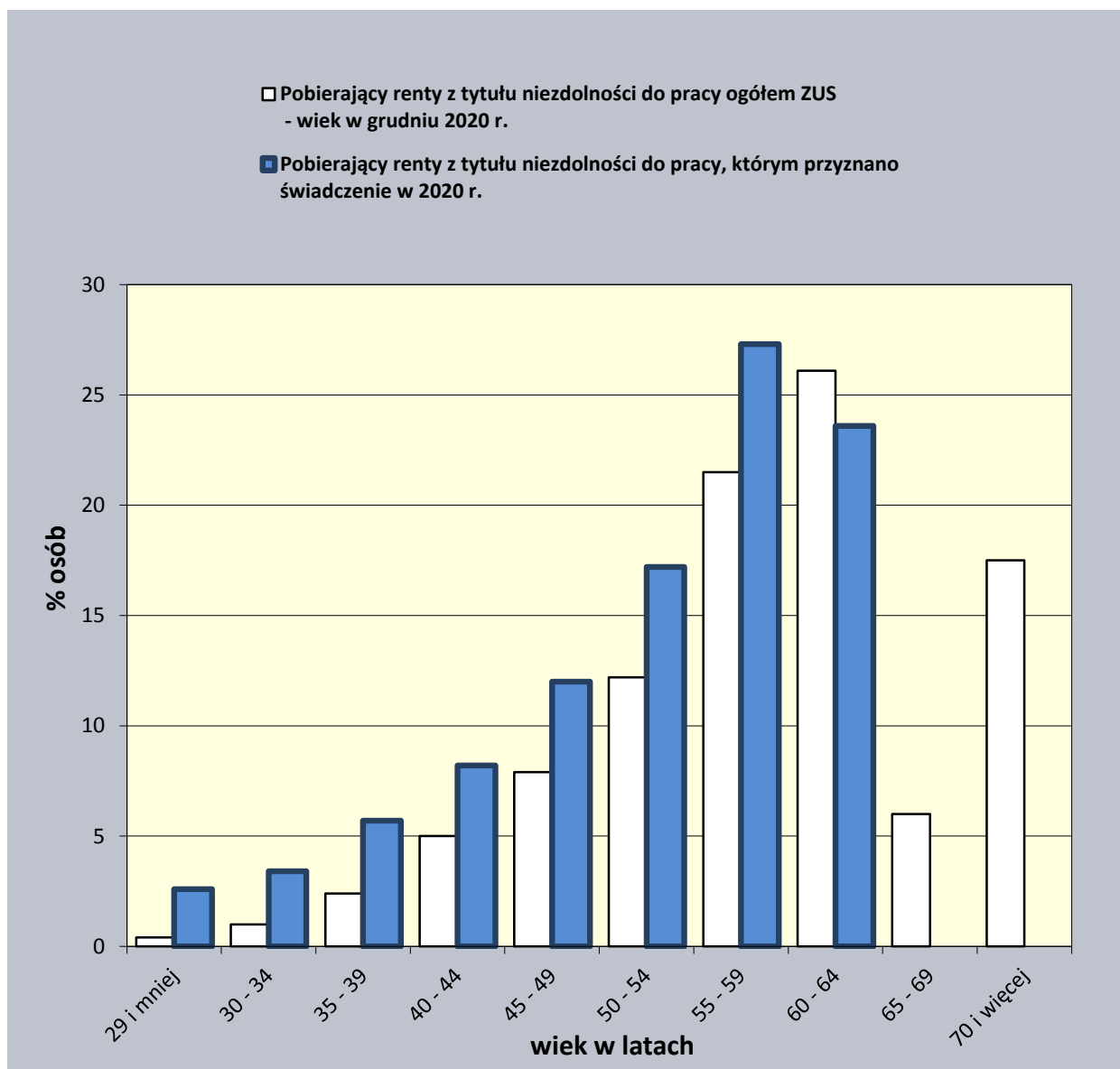
**Struktura według wieku i przeciętny wiek osób pobierających renty z tytułu niezdolności do pracy w 2020 r.**

Wiek w latach	Osoby pobierające renty z tytułu niezdolności do pracy ogółem ZUS w grudniu 2020 r.			Osoby <sup>*)</sup> , którym przyznano rentę z tytułu niezdolności do pracy w 2020 r.		
	Ogółem	Mężczyźni	Kobiety	Ogółem	Mężczyźni	Kobiety
	w odsetkach					
Ogółem	100,0	100,0	100,0	100,0	100,0	100,0
29 i mniej	0,4	0,4	0,4	2,6	2,6	2,5
30 - 34	1,0	1,0	1,0	3,4	3,0	4,1
35 - 39	2,4	2,2	2,8	5,7	4,5	7,9
40 - 44	5,0	4,4	6,3	8,2	6,5	11,4
45 - 49	7,9	6,8	10,3	12,0	9,1	17,4
50 - 54	12,2	10,2	16,2	17,2	13,2	24,8
55 - 59	21,5	18,0	28,5	27,3	25,1	31,7
60 - 64	26,1	35,6	6,7	23,6	35,9	0,2
65 - 69	6,0	7,3	3,4	0,0	0,1	0,0
70 i więcej	17,5	14,1	24,4	0,0	0,0	0,0
	w latach					
Przeciętny wiek:	60,4	60,5	60,2	52,6	54,3	49,4

<sup>\*)</sup> wiek w momencie przyznania renty



**Struktura według wieku osób  
pobierających renty z tytułu niezdolności do pracy w 2020 r.**



<b>Wiek emerytów</b>	<b>Województwa</b>
<b>Wiek rencistów z tytułu niezdolności do pracy</b>	

**Przeciętny wiek<sup>\*)</sup> emerytów w 2020 r. według województw**

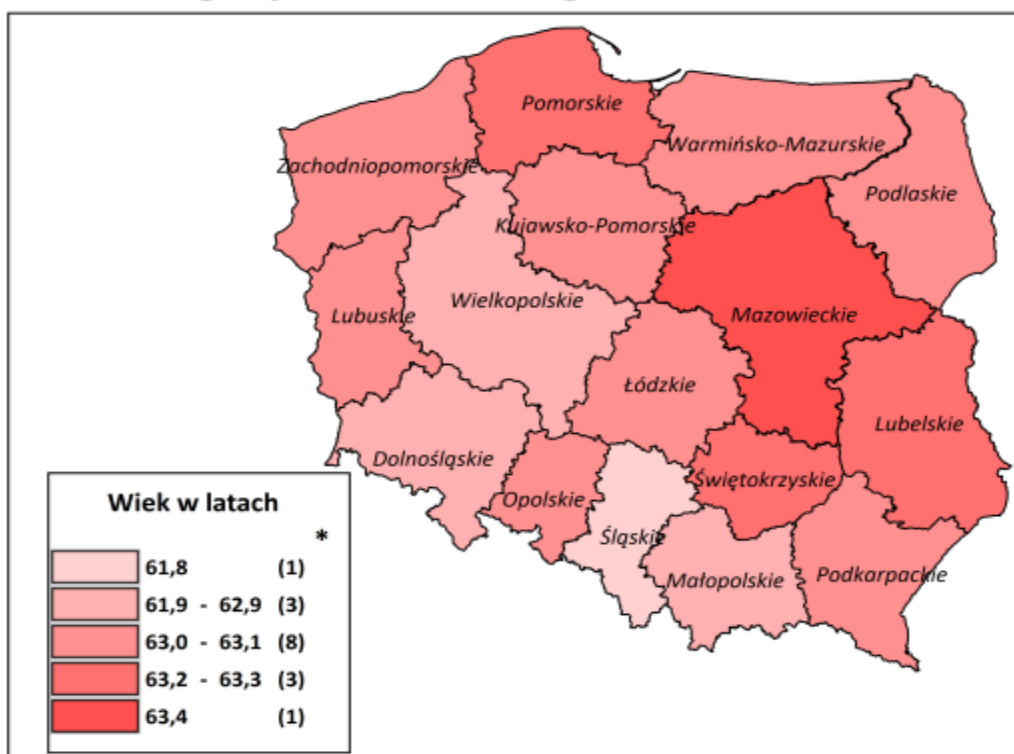
Lp.	Województwo	Przeciętny wiek na koniec grudnia 2020 r.	
		Ogółem ZUS	Osoby, którym przyznano emerytury w 2020 r.
		w latach	
	Ogółem	71,1	63,0
1	Dolnośląskie	71,1	62,9
2	Kujawsko-Pomorskie	71,0	63,0
3	Lubelskie	71,0	63,2
4	Lubuskie	70,9	63,0
5	Łódzkie	71,4	63,1
6	Małopolskie	71,4	62,9
7	Mazowieckie	71,9	63,4
8	Opolskie	71,5	63,0
9	Podkarpackie	71,4	63,0
10	Podlaskie	71,4	63,1
11	Pomorskie	71,3	63,2
12	Śląskie	69,8	61,8
13	Świętokrzyskie	71,5	63,2
14	Warmińsko-Mazurskie	70,8	63,0
15	Wielkopolskie	70,9	62,9
16	Zachodniopomorskie	71,1	63,1

**Przeciętny wiek<sup>\*)</sup> osób pobierających renty z tytułu niezdolności do pracy w 2020 r. według województw**

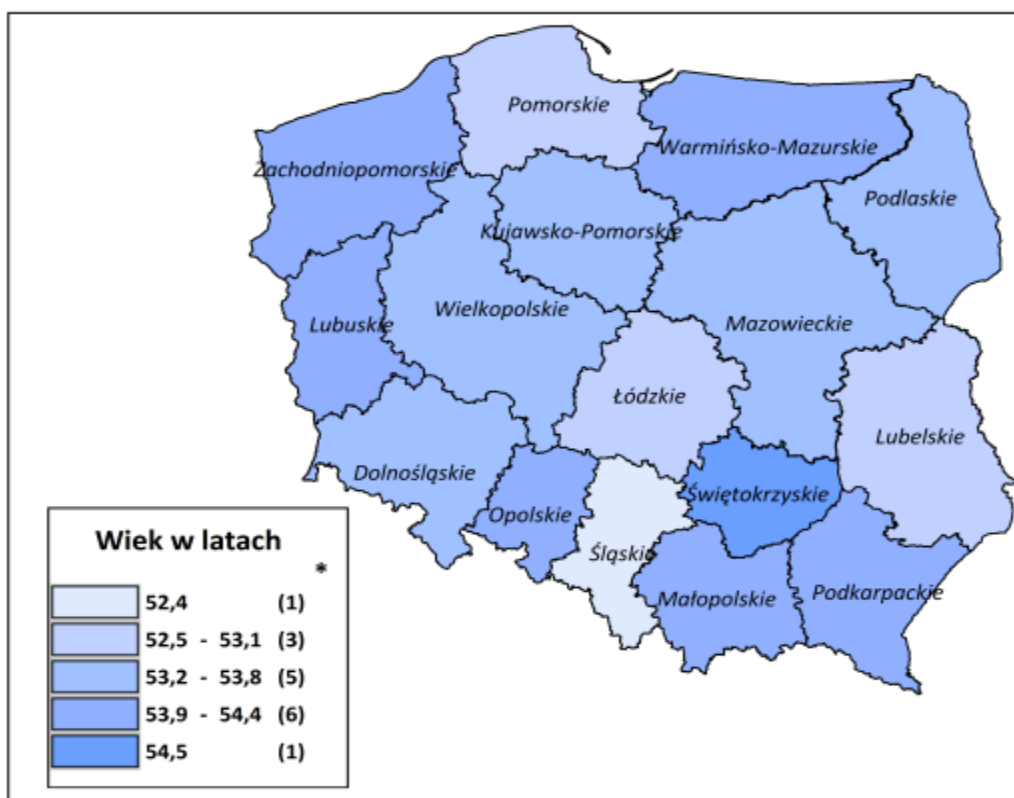
Lp.	Województwo	Przeciętny wiek na koniec grudnia 2020 r.	
		Ogółem ZUS	Osoby, którym przyznano renty z tytułu niezdolności do pracy w 2020 r.
		w latach	
	Ogółem	60,4	53,4
1	Dolnośląskie	62,0	53,7
2	Kujawsko-Pomorskie	58,2	53,4
3	Lubelskie	61,5	53,0
4	Lubuskie	61,4	54,0
5	Łódzkie	58,9	53,0
6	Małopolskie	62,6	53,9
7	Mazowieckie	59,0	53,3
8	Opolskie	61,5	54,1
9	Podkarpackie	59,5	54,1
10	Podlaskie	60,4	53,2
11	Pomorskie	60,8	53,1
12	Śląskie	61,2	52,4
13	Świętokrzyskie	60,5	54,5
14	Warmińsko-Mazurskie	60,2	53,9
15	Wielkopolskie	59,4	53,2
16	Zachodniopomorskie	61,0	54,3

<sup>\*)</sup> wiek w momencie badania

**Przeciętny wiek osób, którym przyznano emeryturę według województw - stan w grudniu 2020 r.**



**Przeciętny wiek osób, którym przyznano renty z tytułu niezdolności do pracy według województw - stan w grudniu 2020 r.**



\* liczba województw

**Uprawnieni do renty rodzinnej**

**Struktura rent rodzinnych w grudniu 2020 r. według liczby osób uprawnionych i statusu osoby, po której przyznano świadczenie**

Wyszczególnienie	Ogółem renty rodzinne wypłacane z ZUS w grudniu 2020 r.			Renty rodzinne przyznane w 2020 r.		
	Ogółem	po ubezpieczonym	po emerycie/renciście	Ogółem	po ubezpieczonym	po emerycie/renciście
	w odsetkach					
Ogółem z tego, do których jest uprawniona:	100,0	100,0	100,0	100,0	100,0	100,0
1 osoba	96,3	93,4	97,1	84,3	76,3	85,9
2 osoby	2,8	4,9	2,2	10,6	15,7	9,6
3 osoby	0,8	1,4	0,6	4,0	6,4	3,6
4 osoby	0,1	0,2	0,1	0,8	1,3	0,7
5 osób	0,0	0,1	0,0	0,2	0,2	0,1
6 i więcej osób	0,0	0,0	0,0	0,1	0,1	0,1
Średnia liczba osób na jedno świadczenie	1,0	1,1	1,0	1,2	1,3	1,2

**Struktura według wieku osób uprawnionych do renty rodzinnej pobierających świadczenie w 2020 r.**

Wiek w latach	Ogółem uprawnieni do renty rodzinnej z ZUS w grudniu 2020 r.			Osoby, którym przyznano renty rodzinne w 2020 r.		
	Ogółem	Mężczyźni	Kobiety	Ogółem	Mężczyźni	Kobiety
	w odsetkach					
Ogółem	100,0	100,0	100,0	100,0	100,0	100,0
4 i mniej	0,2	1,0	0,1	3,5	6,1	2,4
5 - 9	0,9	4,2	0,5	6,2	10,8	4,3
10 - 14	2,1	10,1	1,1	9,7	17,4	6,5
15 - 19	3,3	15,3	1,8	11,5	19,3	8,2
20 - 24	3,7	14,2	2,4	6,5	8,6	5,7
25 - 29	0,4	1,6	0,2	0,8	1,0	0,7
30 - 34	0,5	2,2	0,3	1,4	1,8	1,3
35 - 39	0,9	3,6	0,5	1,8	2,2	1,6
40 - 44	1,1	4,2	0,7	2,3	2,4	2,2
45 - 49	1,0	4,1	0,7	2,1	1,8	2,3
50 - 54	2,1	4,2	1,9	10,3	4,4	12,7
55 - 59	4,9	6,5	4,7	15,7	7,5	19,1
60 - 64	8,3	12,7	7,8	8,9	13,9	6,9
65 - 69	11,1	5,8	11,8	3,5	1,1	4,5
70 - 74	13,7	4,2	14,9	5,1	0,8	6,9
75 - 79	12,9	2,4	14,2	4,4	0,4	6,1
80 i więcej	32,9	3,7	36,4	6,3	0,5	8,6
	w latach					
Przeciętny wiek	68,3	39,6	71,7	43,4	29,4	49,3

**Renty rodzinne - wiek i stopień pokrewieństwa**

**Struktura osób uprawnionych do renty rodzinnej według wieku i stopnia pokrewieństwa z osobą, po której przyznano świadczenie**

Wiek	Uprawnieni do renty rodzinnej - ogółem ZUS w XII 2020 r.			Uprawnieni do renty rodzinnej - przyznanej w 2020 r.		
	po współ- małżonku	po rodzicach	po pozostałych osobach	po współ- małżonku	po rodzicach	po pozostałych osobach
	<i>w odsetkach</i>					
Ogółem	100,0	100,0	100,0	100,0	100,0	100,0
4 lata i mniej	-	1,4	0,1	-	8,5	-
5 - 9	-	5,8	1,5	-	14,8	9,2
10 - 14	-	14,0	6,0	-	23,1	17,8
15 - 19	0,0	21,5	12,3	0,0	27,2	28,4
20 - 24	0,0	24,2	11,2	0,1	15,6	5,1
25 - 29	0,0	2,1	1,2	0,5	1,1	-
30 - 34	0,1	2,7	1,5	1,0	2,0	1,5
35 - 39	0,3	4,2	1,8	1,4	2,2	1,0
40 - 44	0,4	4,9	1,2	2,3	2,1	2,5
45 - 49	0,4	4,7	1,4	2,6	1,5	1,5
50 - 54	1,8	3,8	2,5	17,1	0,8	7,6
55 - 59	5,2	3,3	6,8	26,6	0,6	11,7
60 - 64	9,2	3,2	10,5	15,2	0,3	2,5
65 - 69	12,7	2,2	13,1	6,0	0,1	3,6
70 - 74	16,0	1,2	10,4	8,7	0,1	4,1
75 - 79	15,2	0,4	6,5	7,7	0,0	1,5
80 lat i więcej	38,7	0,4	12,0	10,8	-	2,0

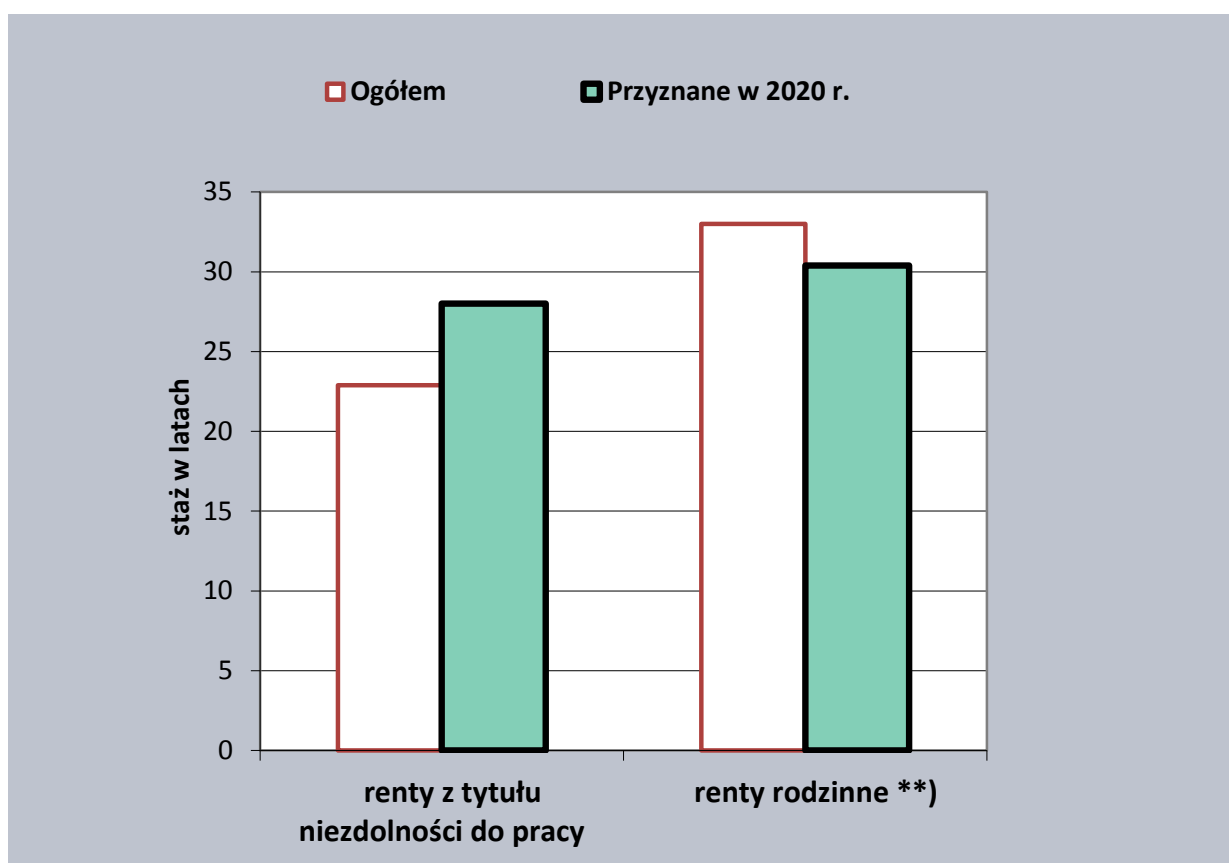
**Struktura rent rodzinnych wypłacanych z ZUS według stopnia pokrewieństwa osoby, po której przyznano świadczenie**

Stopień pokrewieństwa	Liczba rent rodzinnych - ogółem w XII 2020 r.	Liczba rent rodzinnych - przyznanych w 2020 r.
		<i>w odsetkach</i>
Ogółem	100,0	100,0
po współmałżonku	86,5	62,9
po rodzicu	11,1	28,7
po pozostałych osobach	0,3	0,5
po współmałżonku i po rodzicu	2,1	7,9
po współmałżonku i po pozostałych osobach	0,0	0,0
po rodzicu i po pozostałych osobach	0,0	0,0
po współmałżonku, po rodzicu i po pozostałych osobach	0,0	0,0

**Przeciętny staż<sup>\*)</sup> w latach - stan w grudniu 2020 r.**

Wyszczególnienie	Renty ogółem w 2020 r.			Renty przyznane w 2020 r.		
	Ogółem	Mężczyźni	Kobiety	Ogółem	Mężczyźni	Kobiety
renty z tytułu niezdolności do pracy	22,9	23,8	21,0	28,0	30,0	24,1
renty rodzinne <sup>**)</sup>	33,0	x	x	30,4	x	x

**Przeciętny staż<sup>\*)</sup> w latach według rodzaju świadczenia rentowego - stan w grudniu 2020 r.**



<sup>\*)</sup> bez stażu hipotetycznego

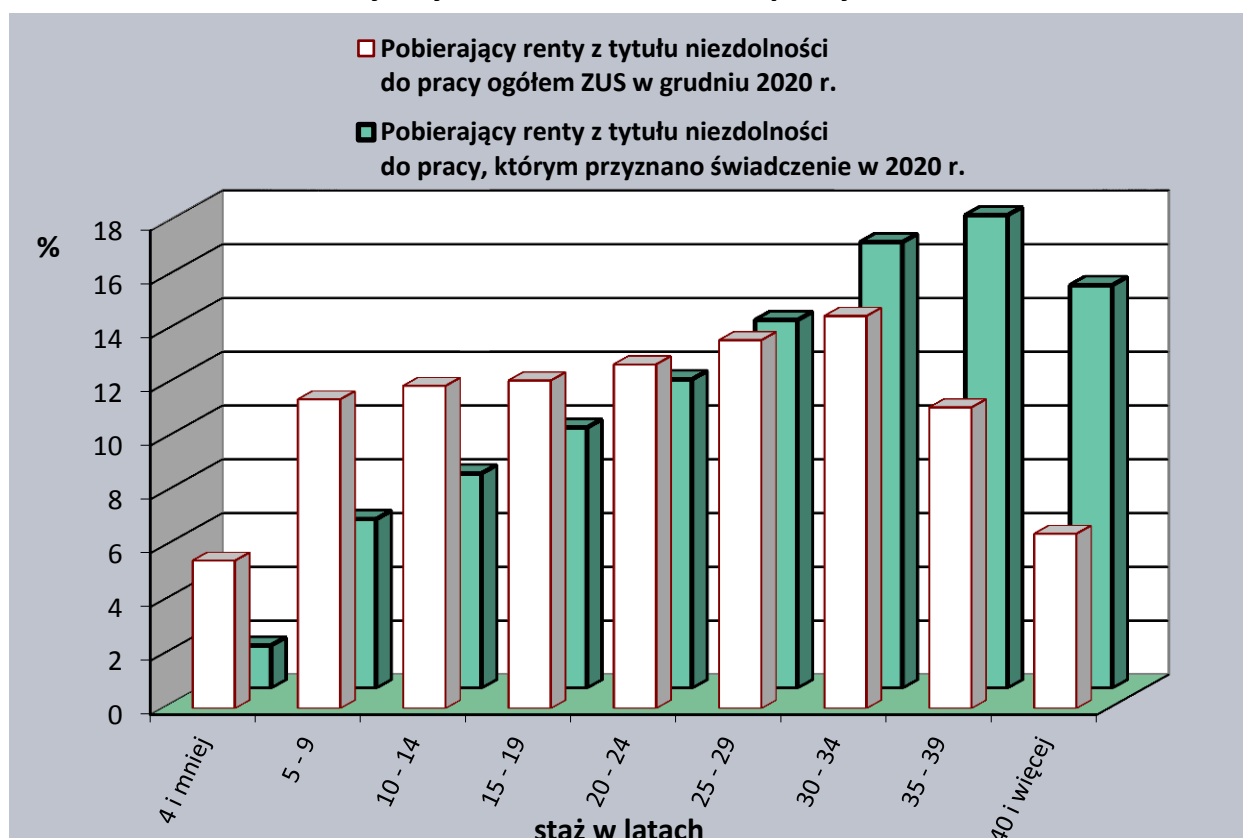
<sup>\*\*)</sup> dla rent rodzinnych staż osoby, po której przyznano rentę; dotyczy rent rodzinnych przyznanych wg dotychczasowych zasad

## Staż

### Struktura wg stażu<sup>\*)</sup> osób pobierających renty z tytułu niezdolności do pracy - stan w grudniu 2020 r.

Staż ubezpieczeniowy w latach	Osoby pobierające renty z tytułu niezdolności do pracy ogółem w 2020 r.			Osoby, którym przyznano w 2020 r. rentę z tytułu niezdolności do pracy		
	Ogółem	Mężczyźni	Kobiety	Ogółem	Mężczyźni	Kobiety
	w odsetkach					
Ogółem	100,0	100,0	100,0	100,0	100,0	100,0
4 lata i mniej	5,5	5,3	6,1	1,6	1,7	1,5
5 - 9	11,5	10,1	14,3	6,3	5,1	8,5
10 - 14	12,0	10,9	14,4	8,0	6,2	11,4
15 - 19	12,2	11,9	12,8	9,7	7,9	13,1
20 - 24	12,8	12,7	13,0	11,5	9,6	15,3
25 - 29	13,7	14,5	12,0	13,7	12,1	16,9
30 - 34	14,6	14,3	15,2	16,6	16,1	17,6
35 - 39	11,2	12,1	9,1	17,6	19,6	13,7
40 lat i więcej	6,5	8,2	3,1	15,0	21,7	2,0
	w latach					
Średni staż	22,9	23,8	21,0	28,0	30,0	24,1

### Struktura według stażu<sup>\*)</sup> osób pobierających renty z tytułu niezdolności do pracy w 2020 r.



<sup>\*)</sup> bez stażu hipotetycznego

*Wysokość emerytur i rent*

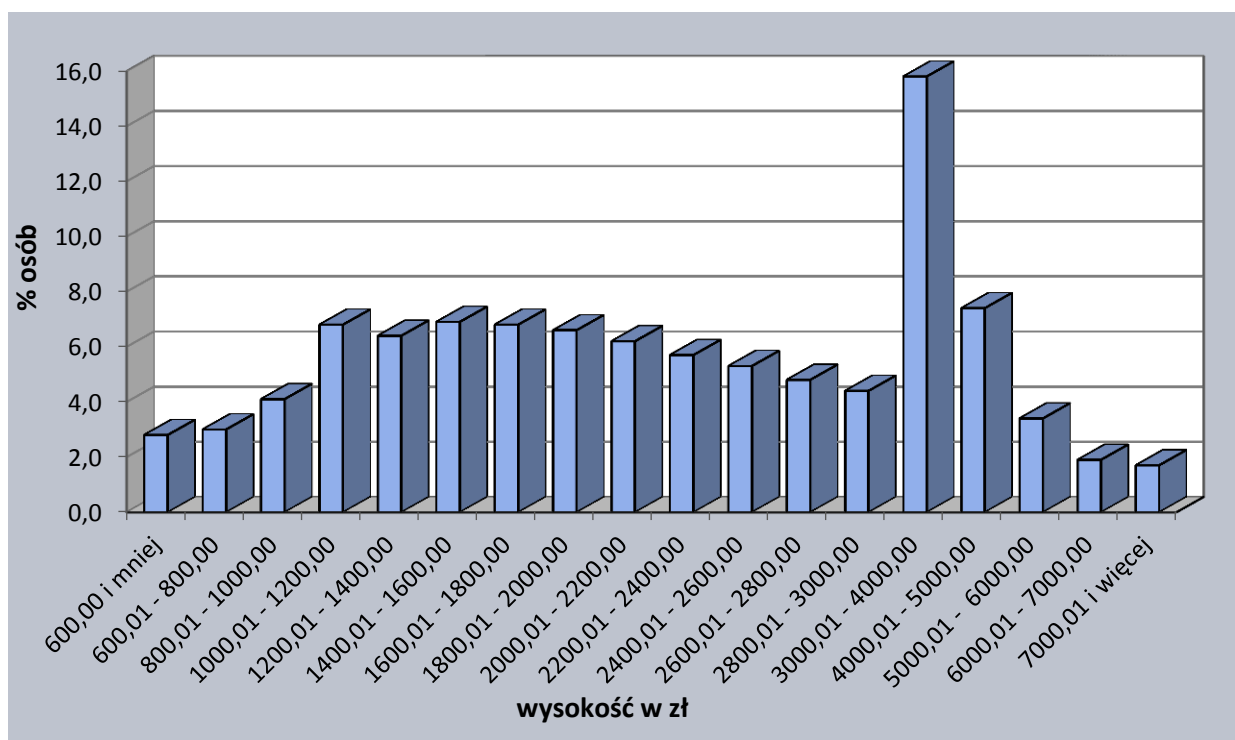
**Struktura emerytów i rencistów, którym przyznano świadczenie w 2020 r.  
według wysokości świadczeń w grudniu 2020 r.**

Wysokość świadczenia *) w zł	Ogółem	Emeryci	Osoby, którym przyznano renty z tytułu niezdolności do pracy	Osoby, którym przyznano renty rodzinne
Ogółem	100,0	100,0	100,0	100,0
600,00 i mniej	2,8	3,5	-	-
600,01 - 700,00	1,4	1,7	-	-
700,01 - 800,00	1,6	1,9	-	-
800,01 - 900,00	2,2	2,1	5,1	-
900,01 - 1000,00	1,9	2,0	1,9	-
1000,01 - 1200,00	6,8	5,4	12,7	12,0
1200,01 - 1400,00	6,4	5,5	11,0	8,7
1400,01 - 1600,00	6,9	5,7	12,0	12,1
1600,01 - 1800,00	6,8	5,8	10,5	11,5
1800,01 - 2000,00	6,6	5,8	9,0	10,5
2000,01 - 2200,00	6,2	5,8	7,7	8,6
2200,01 - 2400,00	5,7	5,5	6,4	7,0
2400,01 - 2600,00	5,3	5,4	5,2	5,3
2600,01 - 2800,00	4,8	5,0	4,1	4,6
2800,01 - 3000,00	4,4	4,7	3,4	3,6
3000,01 - 3500,00	9,0	9,8	5,2	6,4
3500,01 - 4000,00	6,8	7,6	2,8	4,5
4000,01 - 4500,00	4,5	5,1	1,3	2,5
4500,01 - 5000,00	2,9	3,3	0,8	1,2
5000,01 - 5500,00	2,0	2,3	0,4	0,7
5500,01 - 6000,00	1,4	1,7	0,2	0,4
6000,01 - 6500,00	1,1	1,3	0,2	0,2
6500,01 - 7000,00	0,8	1,0	0,1	0,1
7000,01 i więcej	1,7	2,1	0,0	0,1

\*) wysokość świadczenia (bez wypłat wyrównawczych) wraz z dodatkami pielęgnacyjnymi dla świadczeniobiorcy i dodatkami dla sierot zupełnych



**Struktura emerytów i rencistów, którym przyznano świadczenie w 2020 r. wg wysokości świadczeń w grudniu 2020 r.**



**Struktura osób, którym przyznano emerytury i renty w 2020 r. wg wysokości i rodzajów świadczeń w grudniu 2020 r.**

