



## Emerytury i renty nauczycieli<sup>\*)</sup> w 2008 r.

	Podstawowe dane:
<b>Liczba osób pobierających emerytury i renty z tytułu niezdolności do pracy:</b>	<b>339,9 tys. osób</b>
<b>Średni wiek emerytów :</b>	<b>64,8 lat</b>
<b>Średni wiek osób pobierających renty z tytułu niezdolności do pracy:</b>	<b>63,8 lat</b>
<b>Średni staż pracy :</b>	
- emerytów	<b>35,4 lat</b>
- osób pobierających renty z tytułu niezdolności do pracy <sup>**)</sup>	<b>31,5 lat</b>
<b>Przeciętna miesięczna wysokość w 2008r. :</b>	
- emerytur	<b>1 629,25 zł</b>
- rent z tytułu niezdolności do pracy	<b>2 001,23 zł</b>

<sup>\*)</sup> opracowanie pod tym określeniem obejmuje emerytury i renty z tytułu niezdolności do pracy zarówno nauczycieli, jak i nauczycieli akademickich

<sup>\*\*)</sup> bez stażu hipotetycznego

**Opracował:**  
*Piotr Kubalczak*  
*Gł. Specjalista*  
*w Wydziale Aktuarnym*

**Zatwierdziła:**  
*Hanna Zalewska*  
*Dyrektor Departamentu Statystyki*

## Uwagi wstępne

1. Dane w tablicach nie zawierają informacji o emeryturach i rentach realizowanych na mocy umów międzynarodowych oraz o emeryturach i rentach pobieranych łącznie ze świadczeniami rolniczymi.
2. W przypadku zbiegu uprawnień do emerytury i renty z tytułu niezdolności do pracy oraz wypłacania 1,5 świadczenia, np. pełnej renty z tytułu niezdolności do pracy inwalidy wojennego i połowy emerytury, w zestawieniach statystycznych świadczeniobiorca występuje tylko raz - jako rencista, z łączną kwotą pobieranych świadczeń.
3. Na podstawie art. 24 a ustawy o emeryturach i rentach z FUS, od 1 stycznia 2006 r. osobom, które osiągnęły wiek uprawniający do emerytury oraz podlegały ubezpieczeniu społecznemu albo ubezpieczeniom emerytalnemu i rentowym przyznaje się, zamiast renty z tytułu niezdolności do pracy, emeryturę z urzędu.
4. Pod pojęciem kwoty wypłat świadczeń emerytalno-rentowych oraz przeciętnej emerytury i renty należy rozumieć kwotę świadczeń należnych (bieżących i wyrównawczych) po potrąceniach m.in. dotyczących zmniejszeń z tytułu osiągania przychodu z pracy, łącznie z zaliczką na podatek dochodowy, składką na ubezpieczenie zdrowotne oraz z dodatkami pielęgnacyjnymi świadczeniobiorcy.
5. Od 1.01.2007 r. zmieniły się zasady finansowania świadczeń zleconych Zakładowi do wypłaty (m.in. świadczeń inwalidów wojennych, wojskowych i kombatantów), które są obecnie finansowane z odrębnego rozdziału wydatków budżetu państwa 75313, zaś do końca 2006 r. wypłacane były z FUS i podlegały refundacji z dotacji celowej budżetu państwa. Dane zamieszczone w niniejszym opracowaniu dotyczą pełnej zbiorowości emerytów i rencistów, którym świadczenia wypłaca ZUS.

---

### **Objaśnienia znaków umownych**

Kreska	( - )	- zjawisko nie wystąpiło
Zero	( 0 )	- zjawisko istniało, jednakże w ilościach mniejszych od liczb, które mogły być wyrażone uwidocznionymi w tablicy znakami cyfrowymi
Kropka	( . )	- zupełny brak informacji albo brak informacji wiarygodnych
Znak iks	( x )	- wypełnienie pozycji, ze względu na układ tablicy jest niemożliwe lub niecelowe
Znak	<b>∏</b>	- oznacza "w tym", tj. że nie podaje się wszystkich składników sumy

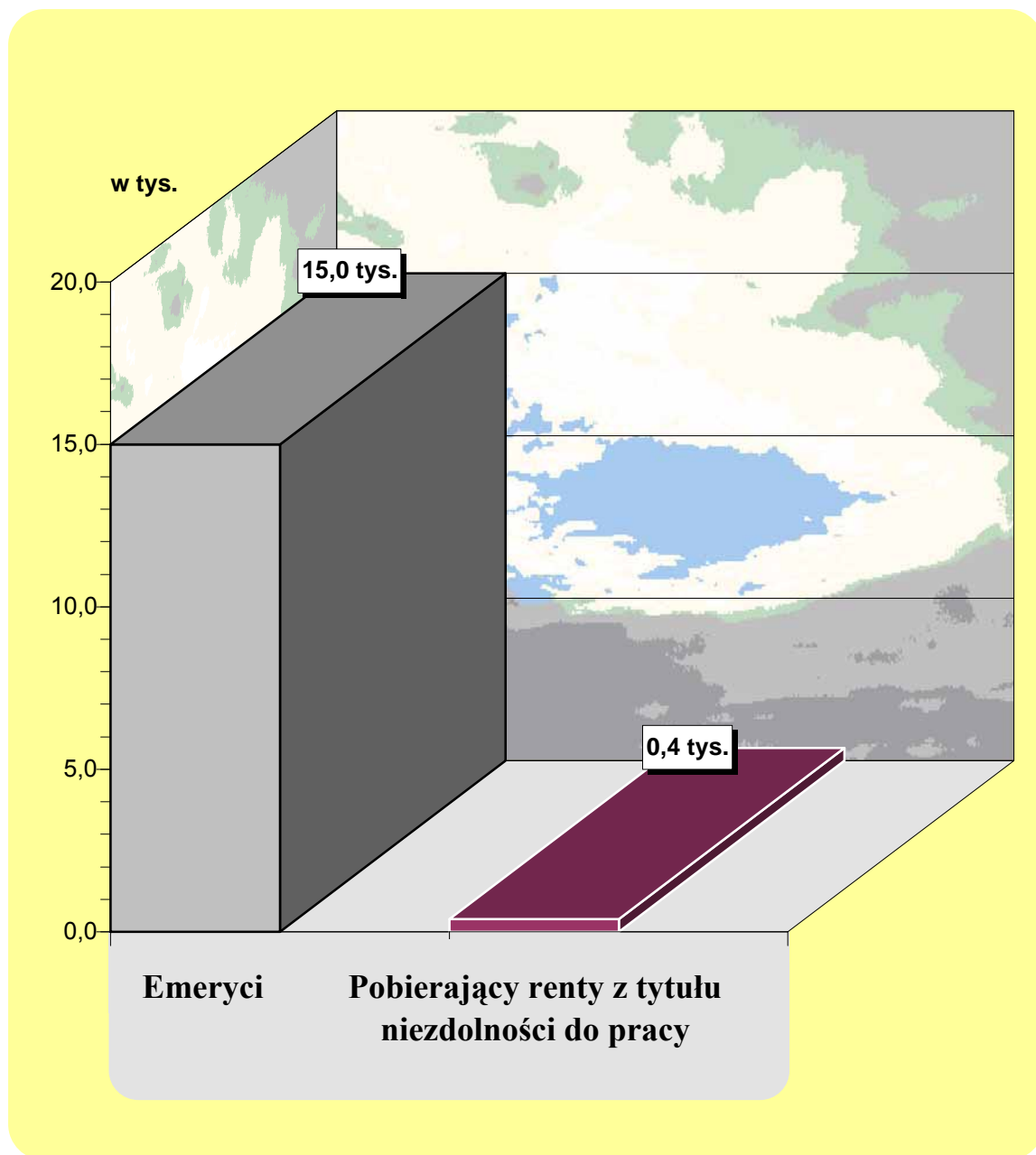
**Liczba osób pobierających nauczycielskie emerytury  
i renty z tytułu niezdolności do pracy w 2008 r.**

Wyszczególnienie	Nauczyciele	
	Emeryci	Osoby pobierające renty z tytułu niezdolności do pracy
Pobierający - w tys. *) **)	302,8	37,1
rok poprzedni = 100	106,1	99,4
Którzy po raz pierwszy podjęli wypłatę - w tys.	15,0	0,4
rok poprzedni = 100	57,0	97,9

\*) przeciętna miesięczna

\*\*) patrz: uwagi wstępne, ust. 3

**Pobierający nauczycielską emeryturę lub rentę z tytułu niezdolności do pracy, którzy po raz pierwszy podjęli wypłatę w 2008 r.**



**Średni wiek emerytów  
(w latach)**

Wyszczególnienie	Ogółem ZUS					
				Nauczyciele		
	Ogółem	Mężczyźni	Kobiety	Ogółem	Mężczyźni	Kobiety
Pobierających emerytury - w grudniu 2008 r.	68,0	69,7	66,8	64,8	67,2	64,1
Którym przyznano emerytury w 2008 r. (w momencie przyznania)	59,0	61,1	56,2	54,3	57,2	53,4

**Struktura według wieku i płci osób:**

**a) pobierających emerytury - stan w grudniu 2008 r.**

Wiek w latach	Ogółem ZUS					
				Nauczyciele		
	Ogółem	Mężczyźni	Kobiety	Ogółem	Mężczyźni	Kobiety
	w odsetkach					
Ogółem	100,0	100,0	100,0	100,0	100,0	100,0
54 i mniej	2,9	4,0	2,1	11,7	8,9	12,6
55 - 59	15,0	3,3	23,0	19,8	14,4	21,4
60 - 64	23,3	21,6	24,6	23,5	19,1	24,8
65 - 69	19,4	23,5	16,7	17,8	18,3	17,6
70 - 74	17,6	21,5	14,9	14,9	18,3	13,9
75 - 79	12,3	15,3	10,1	7,9	13,6	6,2
80 i więcej	9,5	10,8	8,6	4,4	7,4	3,5

**b) którym przyznano emerytury w 2008 r.**

**- w momencie przyznania**

Wiek w latach	Ogółem ZUS					
				Nauczyciele		
	Ogółem	Mężczyźni	Kobiety	Ogółem	Mężczyźni	Kobiety
	w odsetkach					
Ogółem	100,0	100,0	100,0	100,0	100,0	100,0
49 i mniej	2,2	3,0	1,2	14,1	9,7	15,5
50 - 54	3,1	2,1	4,4	51,4	35,7	56,3
55 - 59	34,1	1,4	78,1	19,8	20,8	19,5
60 - 64	54,2	83,6	15,0	8,5	15,0	6,4
65 i więcej	6,4	9,9	1,3	6,2	18,8	2,3

**Wiek rencistów z tytułu niezdolności do pracy**

**Średni wiek osób pobierających renty z tytułu niezdolności do pracy  
(w latach)**

Wyszczególnienie	Ogółem ZUS			Nauczyciele		
	Ogółem	Mężczyźni	Kobiety	Ogółem	Mężczyźni	Kobiety
Pobierających renty - w grudniu 2008 r.	56,1	56,5	55,4	63,8	65,5	63,5
Którym przyznano renty w 2008 r. (w momencie przyznania)	49,2	50,2	47,3	48,5	50,8	47,9

**Struktura według wieku i płci osób:**

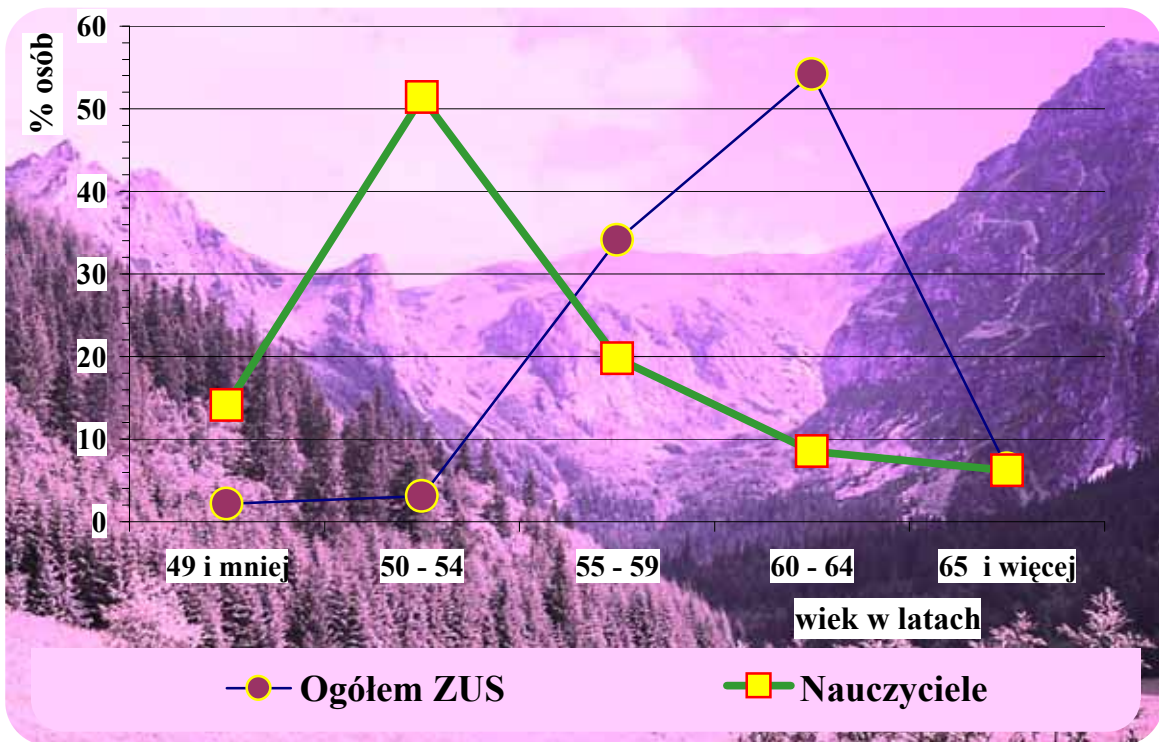
**a) pobierających renty z tytułu niezdolności do pracy - stan w grudniu 2008 r.**

Wiek w latach	Ogółem ZUS			Nauczyciele		
	Ogółem	Mężczyźni	Kobiety	Ogółem	Mężczyźni	Kobiety
	w odsetkach					
Ogółem	100,0	100,0	100,0	100,0	100,0	100,0
29 i mniej	0,8	0,9	0,8	0,0	0,0	0,0
30 - 34	2,0	2,0	2,1	0,2	0,3	0,1
35 - 39	3,3	3,2	3,5	0,6	0,8	0,6
40 - 44	5,5	5,1	6,1	1,9	1,9	1,9
45 - 49	10,8	9,6	12,8	4,4	4,5	4,4
50 - 54	22,5	19,5	27,8	8,0	7,1	8,2
55 - 59	29,7	30,2	28,4	15,1	13,9	15,3
60 - 64	12,0	16,9	3,6	24,0	18,8	25,1
65 - 69	3,6	3,2	4,2	21,2	17,1	22,0
70 i więcej	9,8	9,4	10,7	24,6	35,6	22,4

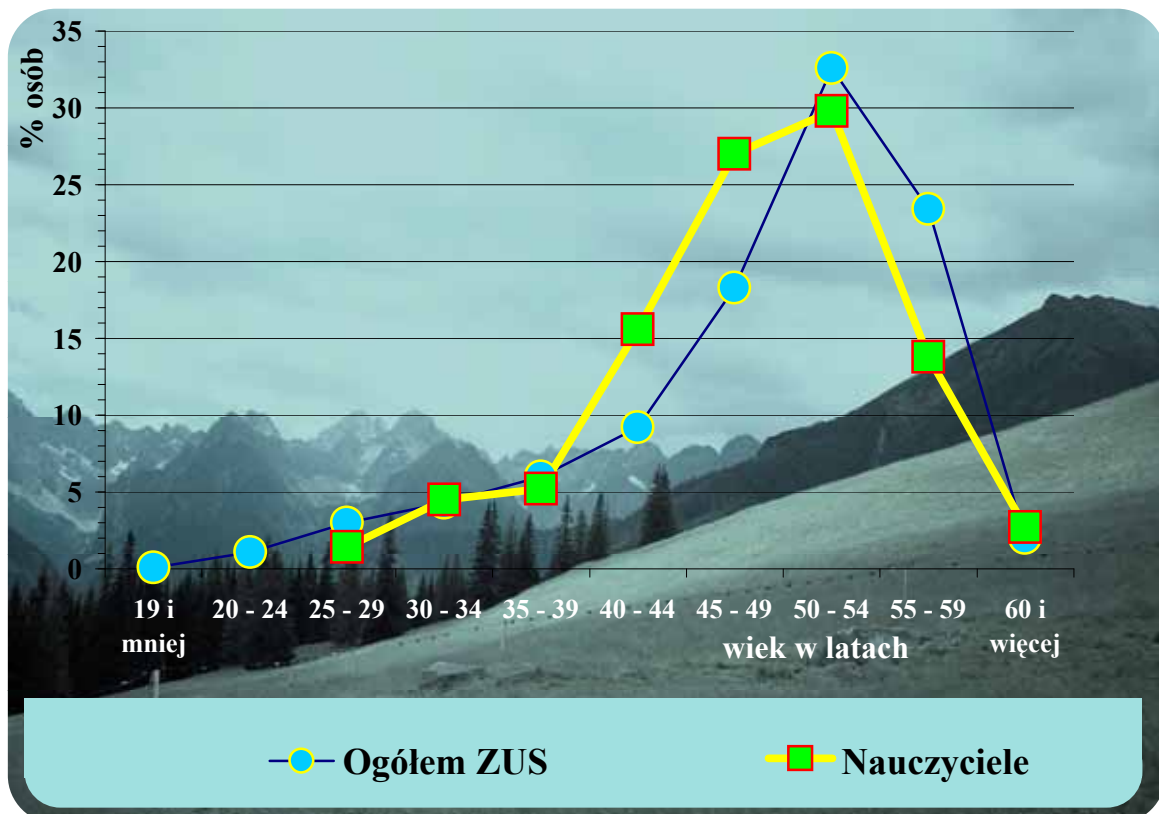
**b) którym przyznano renty z tytułu niezdolności do pracy w 2008 r.  
- w momencie przyznania**

Wiek w latach	Ogółem ZUS			Nauczyciele		
	Ogółem	Mężczyźni	Kobiety	Ogółem	Mężczyźni	Kobiety
	w odsetkach					
Ogółem	100,0	100,0	100,0	100,0	100,0	100,0
19 i mniej	0,1	0,2	0,0	-	-	-
20 - 24	1,1	1,4	0,7	-	-	-
25 - 29	3,0	3,0	2,9	1,4	-	1,7
30 - 34	4,3	3,8	5,3	4,5	5,1	4,3
35 - 39	6,0	5,1	7,7	5,2	1,7	6,1
40 - 44	9,2	7,8	11,9	15,6	15,3	15,7
45 - 49	18,3	14,4	25,3	27,0	20,3	28,7
50 - 54	32,6	28,5	39,5	29,8	22,0	31,8
55 - 59	23,4	32,9	6,4	13,8	30,5	9,6
60 i więcej	2,0	2,9	0,3	2,7	5,1	2,1

Struktura według wieku osób,  
którym przyznano emerytury  
w 2008 r.



Struktura według wieku osób,  
którym przyznano renty z tytułu niezdolności do pracy  
w 2008 r.





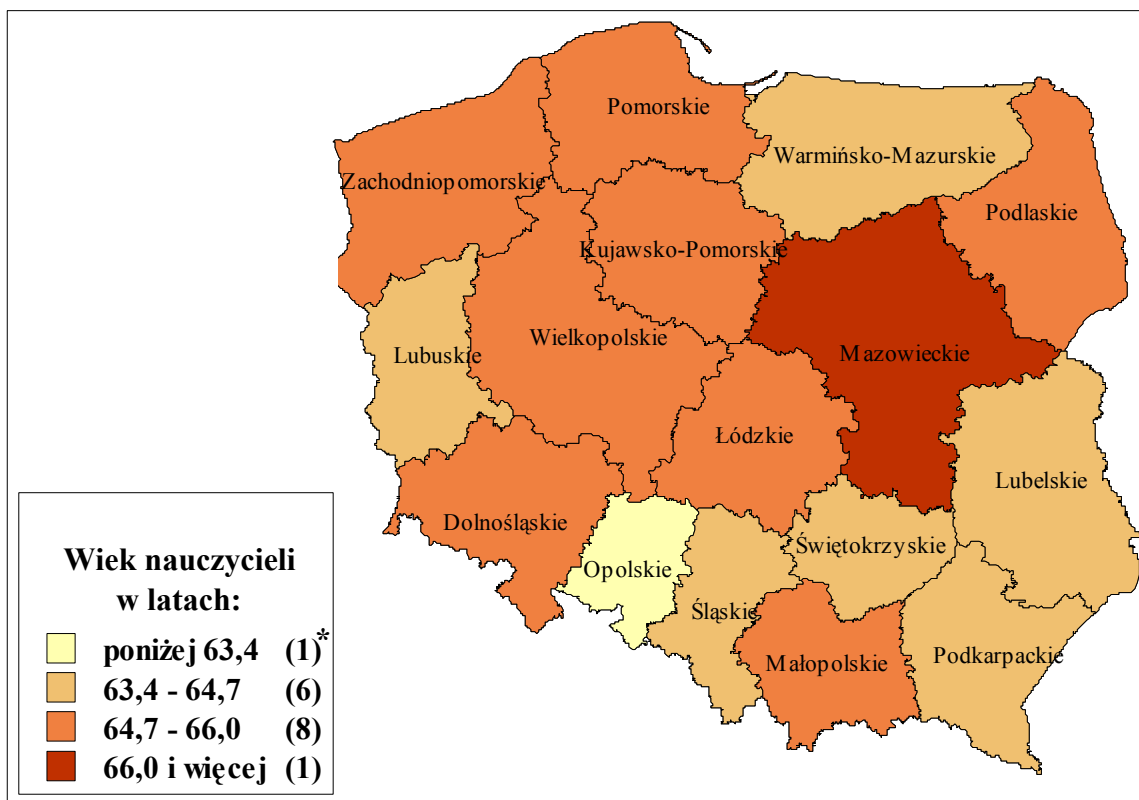
**Przeciętny wiek osób pobierających emerytury w 2008 r.  
według województw**

Lp.	Województwo	Przeciętny wiek na koniec grudnia 2008 r.	
		Ogółem ZUS	Nauczyciele
		w latach	
	Ogółem	68,0	64,8
1	Dolnośląskie	68,2	64,9
2	Kujawsko-Pomorskie	67,6	64,8
3	Lubelskie	67,9	64,4
4	Lubuskie	67,7	64,2
5	Łódzkie	68,4	65,5
6	Małopolskie	68,6	64,9
7	Mazowieckie	69,2	66,1
8	Opolskie	67,9	63,3
9	Podkarpackie	67,9	64,2
10	Podlaskie	68,5	64,9
11	Pomorskie	68,2	65,2
12	Śląskie	66,3	63,9
13	Świętokrzyskie	68,2	64,6
14	Warmińsko-Mazurskie	68,3	64,5
15	Wielkopolskie	67,7	64,7
16	Zachodniopomorskie	68,1	64,9

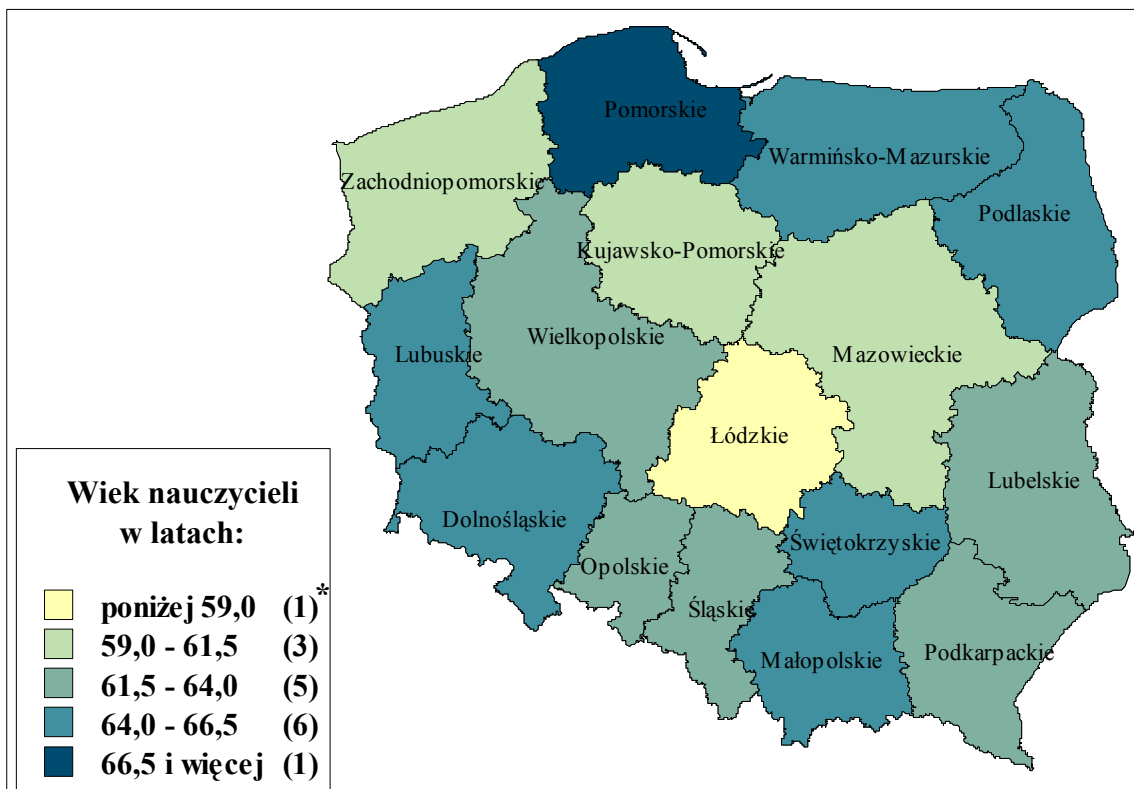
**Przeciętny wiek osób pobierających renty z tytułu niezdolności  
do pracy w 2008 r. według województw**

Lp.	Województwo	Przeciętny wiek na koniec grudnia 2008 r.	
		Ogółem ZUS	Nauczyciele
		w latach	
	Ogółem	56,1	63,8
1	Dolnośląskie	57,3	64,0
2	Kujawsko-Pomorskie	54,5	59,2
3	Lubelskie	56,3	63,0
4	Lubuskie	56,3	64,7
5	Łódzkie	55,2	58,8
6	Małopolskie	57,4	66,1
7	Mazowieckie	56,0	59,8
8	Opolskie	56,8	61,9
9	Podkarpackie	55,1	63,8
10	Podlaskie	56,0	65,1
11	Pomorskie	56,3	66,5
12	Śląskie	56,6	63,6
13	Świętokrzyskie	55,8	64,6
14	Warmińsko-Mazurskie	55,3	64,0
15	Wielkopolskie	55,1	63,3
16	Zachodniopomorskie	56,4	60,7

**Przeciętny wiek osób pobierających emerytury według województw  
 - stan w grudniu 2008 r.**



**Przeciętny wiek osób pobierających renty z tytułu niezdolności  
 do pracy według województw - stan w grudniu 2008 r.**



\* liczba województw

**Staż pracy****Przeciętny staż pracy<sup>\*)</sup> osób pobierających emerytury i renty z tytułu niezdolności do pracy - stan w grudniu 2008 r.**

Wyszczególnienie	Ogółem ZUS			Nauczyciele		
	Ogółem	Mężczyźni	Kobiety	Ogółem	Mężczyźni	Kobiety
	w latach					
emerytury	33,9	36,9	31,9	35,4	38,3	34,5
renty z tytułu niezdolności do pracy	21,7	23,0	19,3	31,5	33,2	31,1

**Struktura stażu pracy wg rodzaju stażu osób pobierających emerytury - stan w grudniu 2008 r.**

Wyszczególnienie	Ogółem ZUS			Nauczyciele		
	Ogółem	Mężczyźni	Kobiety	Ogółem	Mężczyźni	Kobiety
	w latach					
Staż ogółem z tego:	33,9	36,9	31,9	35,4	38,3	34,5
składkowy	31,8	35,5	29,4	33,6	36,8	32,6
nieskładkowy	1,9	1,2	2,3	1,8	1,5	1,9
uzupełniający okresem rolnym	0,2	0,2	0,2	0,0	0,0	0,0

**Struktura stażu pracy<sup>\*\*)</sup> wg rodzaju stażu osób pobierających renty z tytułu niezdolności do pracy - stan w grudniu 2008 r.**

Wyszczególnienie	Ogółem ZUS			Nauczyciele		
	Ogółem	Mężczyźni	Kobiety	Ogółem	Mężczyźni	Kobiety
	w latach					
Staż ogółem z tego:	27,4	28,0	26,4	33,0	34,9	32,6
składkowy	20,5	22,2	17,4	30,0	31,8	29,6
nieskładkowy	1,2	0,8	1,9	1,5	1,4	1,5
uzupełniający okresem rolnym	0,0	0,0	0,0	0,0	0,0	0,0
hipotetyczny	5,7	5,0	7,1	1,5	1,7	1,5

\*) bez stażu hipotetycznego

\*\*) ze stażem hipotetycznym

**Struktura wg stażu pracy osób:**

**a) którym wypłacano emerytury w 2008 r. - stan w grudniu**

Staż ubezpieczeniowy w latach	Ogółem ZUS			Nauczyciele		
	Ogółem	Mężczyźni	Kobiety	Ogółem	Mężczyźni	Kobiety
	w odsetkach					
Ogółem	100,0	100,0	100,0	100,0	100,0	100,0
24 i mniej	10,5	3,7	15,2	1,1	0,2	1,3
25 - 29	12,0	12,1	12,0	5,0	3,5	5,4
30 - 34	22,4	16,9	26,2	40,7	26,8	44,9
35 - 39	29,1	21,5	34,1	31,9	29,5	32,6
40 - 44	18,6	31,5	9,8	13,9	20,6	11,9
45 - 49	6,0	11,8	2,1	5,0	11,8	3,0
50 i więcej	1,4	2,5	0,6	2,4	7,6	0,9
	w latach					
Średni staż	33,9	36,9	31,9	35,4	38,3	34,5

**b) którym przyznano emerytury w 2008 r. - stan w grudniu**

Staż ubezpieczeniowy w latach	Ogółem ZUS			Nauczyciele		
	Ogółem	Mężczyźni	Kobiety	Ogółem	Mężczyźni	Kobiety
	w odsetkach					
Ogółem	100,0	100,0	100,0	100,0	100,0	100,0
24 i mniej	3,8	0,6	8,2	0,6	0,0	0,7
25 - 29	6,2	4,5	8,5	10,2	7,2	11,1
30 - 34	16,7	5,7	31,4	55,2	39,8	60,2
35 - 39	27,1	14,3	44,2	18,9	19,5	18,6
40 - 44	31,9	50,4	7,1	9,5	15,4	7,6
45 - 49	13,9	23,9	0,5	4,3	13,4	1,5
50 i więcej	0,4	0,6	0,1	1,3	4,7	0,3
	w latach					
Średni staż	37,4	40,6	32,9	33,6	36,5	32,7

**Staż pracy****Struktura wg stażu pracy<sup>\*)</sup> osób:****a) którym wypłacano renty z tytułu niezdolności do pracy w 2008 r.  
- stan w grudniu**

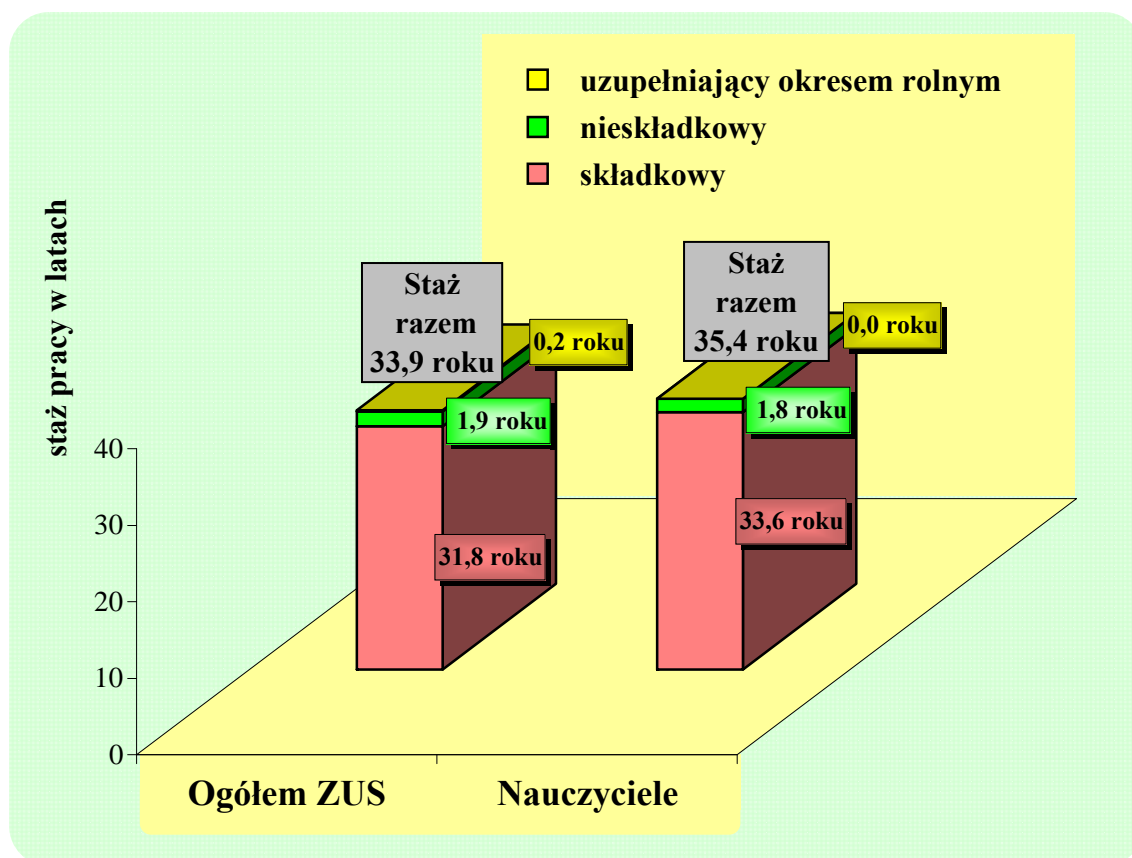
Staż ubezpieczeniowy w latach	Ogółem ZUS			Nauczyciele		
	Ogółem	Mężczyźni	Kobiety	Ogółem	Mężczyźni	Kobiety
	w odsetkach					
Ogółem	100,0	100,0	100,0	100,0	100,0	100,0
4 i mniej	3,2	3,1	3,3	0,2	0,3	0,2
5 - 9	9,2	7,9	11,6	2,1	2,6	2,0
10 - 14	11,9	9,7	15,7	3,7	3,9	3,6
15 - 19	14,8	12,6	18,5	4,7	5,2	4,6
20 - 24	18,1	16,7	20,7	5,8	5,9	5,8
25 - 29	18,1	19,8	15,3	7,3	7,5	7,2
30 - 34	14,0	16,9	8,9	35,0	21,5	37,8
35 - 39	7,3	9,0	4,1	27,0	23,8	27,7
40 i więcej	3,4	4,3	1,9	14,2	29,3	11,1
	w latach					
Średni staż	21,7	23,0	19,3	31,5	33,2	31,1

**b) którym przyznano renty z tytułu niezdolności do pracy w 2008 r.  
- stan w grudniu**

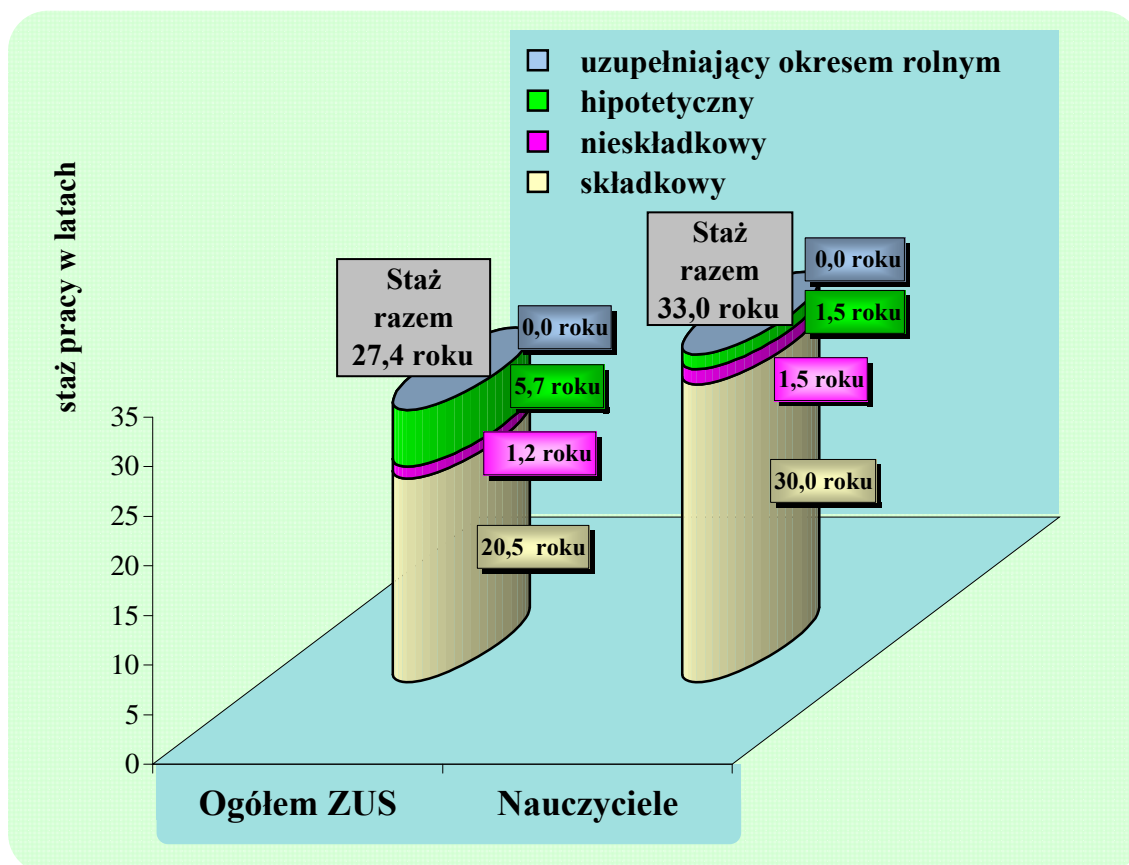
Staż ubezpieczeniowy w latach	Ogółem ZUS			Nauczyciele		
	Ogółem	Mężczyźni	Kobiety	Ogółem	Mężczyźni	Kobiety
	w odsetkach					
Ogółem	100,0	100,0	100,0	100,0	100,0	100,0
4 i mniej	1,3	1,5	1,1	0,7	-	0,9
5 - 9	5,0	4,6	5,6	5,2	3,4	5,7
10 - 14	6,4	5,2	8,6	3,1	1,7	3,5
15 - 19	8,4	6,5	12,0	9,0	15,3	7,4
20 - 24	12,5	9,6	17,8	15,6	10,2	17,0
25 - 29	18,4	15,5	23,7	30,7	25,3	32,0
30 - 34	23,6	22,9	24,9	21,8	13,6	23,9
35 - 39	17,6	23,7	6,1	9,7	20,3	7,0
40 i więcej	6,8	10,5	0,2	4,2	10,2	2,6
	w latach					
Średni staż	26,8	28,5	23,7	25,9	27,9	25,4

\*) bez stażu hipotetycznego

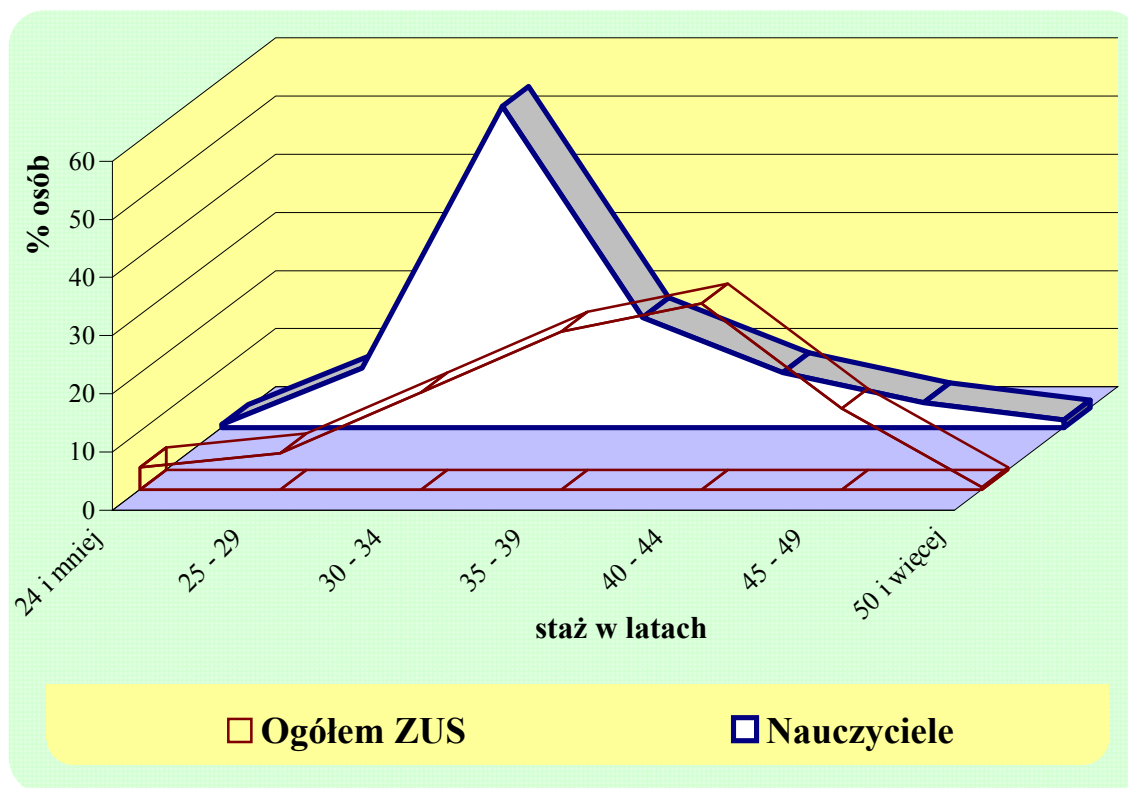
**Struktura stażu pracy osób pobierających emerytury w 2008r.  
wg rodzaju stażu pracy w latach**



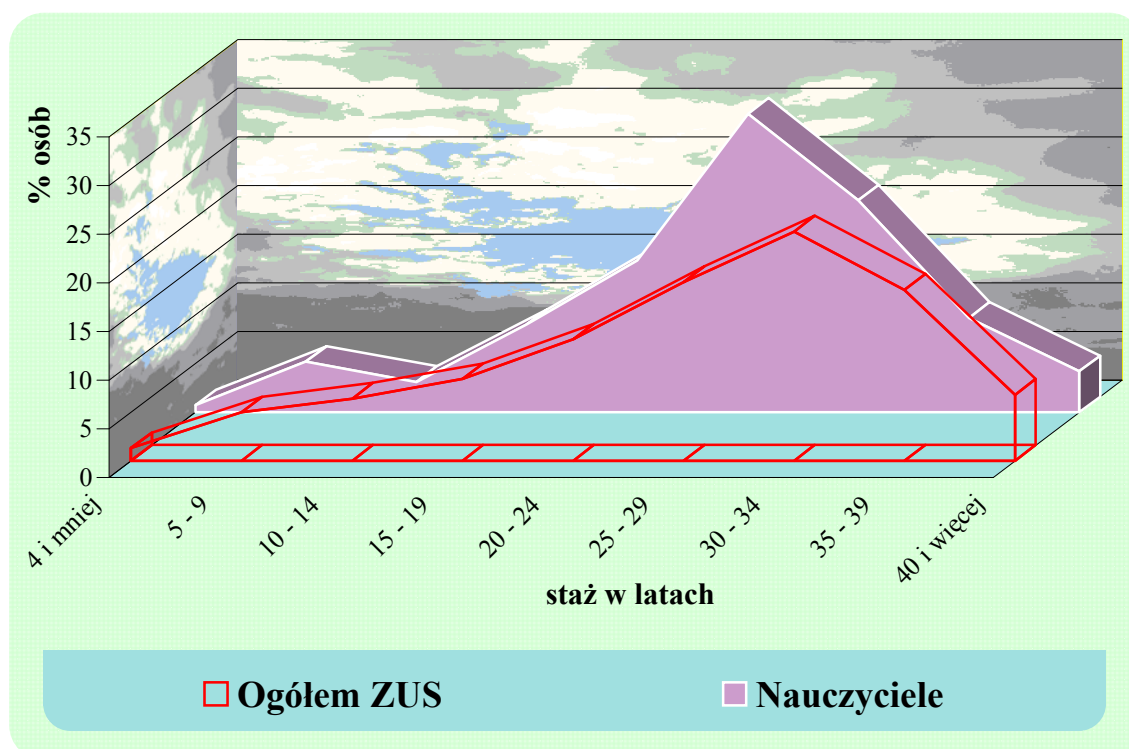
**Struktura stażu pracy osób pobierających renty z tytułu niezdolności  
do pracy w 2008 r. wg rodzaju stażu pracy w latach**



**Struktura osób, którym przyznano emerytury w 2008 r. wg stażu pracy**



**Struktura osób, którym przyznano renty z tytułu niezdolności do pracy w 2008 r. wg stażu pracy<sup>\*)</sup>**



<sup>\*)</sup> bez stażu hipotetycznego

**Przeciętna podstawa wymiaru emerytur i rent wypłacanych  
w grudniu 2008 r.**

Wyszczególnienie	Ogółem ZUS	Nauczyciele
	w zł	
emerytury	2 127,99	2 507,03
renty z tytułu niezdolności do pracy	1 658,53	2 230,40

**Przeciętna podstawa wymiaru emerytur i rent przyznanych  
w 2008 r.**

Wyszczególnienie	Ogółem ZUS	Nauczyciele
	w zł	
emerytury	2 494,88	2 883,93
renty z tytułu niezdolności do pracy	1 838,33	2 268,91



**Podstawa wymiaru**

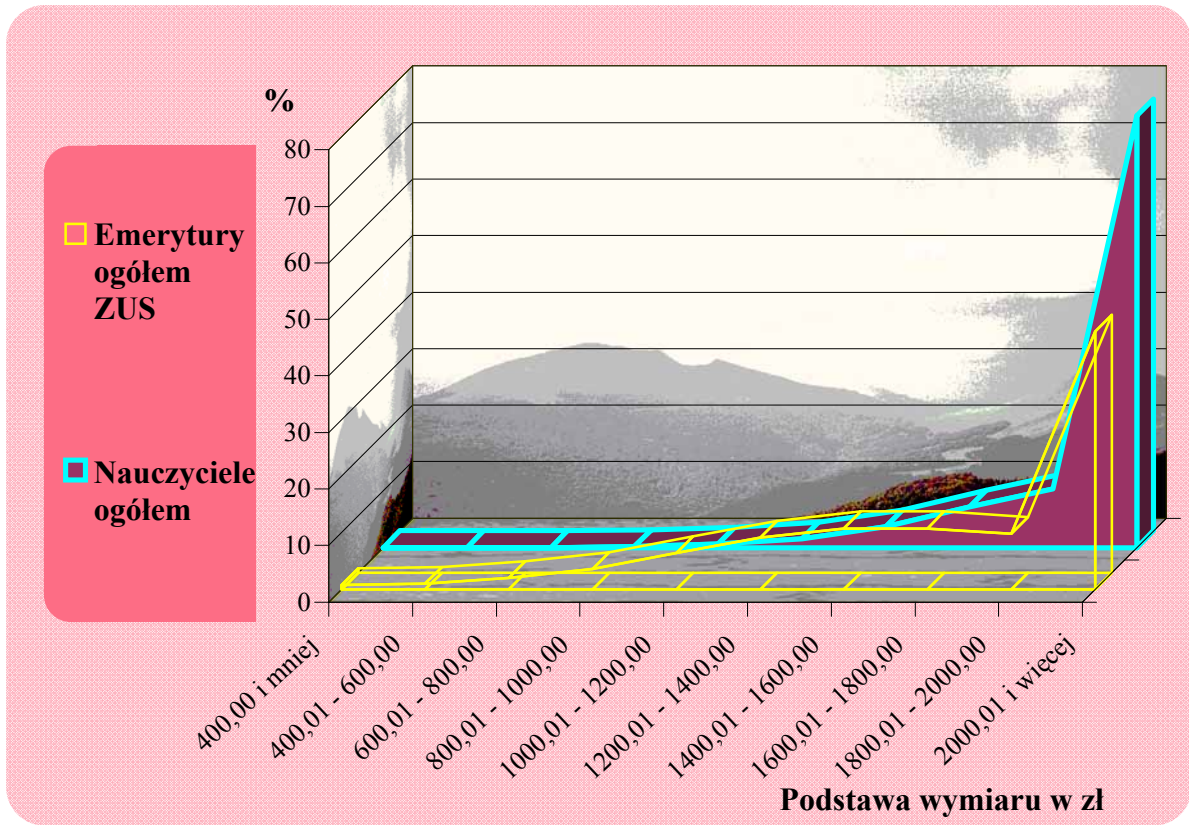
**Struktura wg wysokości podstawy wymiaru emerytur  
w grudniu 2008 r.**

Podstawa wymiaru w zł	Ogółem ZUS			Nauczyciele		
	Ogółem	Mężczyźni	Kobiety	Ogółem	Mężczyźni	Kobiety
	w odsetkach					
Ogółem	100,0	100,0	100,0	100,0	100,0	100,0
400,00 i mniej	0,8	0,5	1,2	0,0	0,0	0,0
400,01 - 600,00	1,0	0,4	1,3	0,0	0,0	0,0
600,01 - 800,00	2,0	1,0	2,8	0,0	0,0	0,0
800,01 - 1000,00	3,6	1,4	5,2	0,2	0,2	0,2
1000,01 - 1200,00	6,4	2,6	8,9	0,6	0,6	0,6
1200,01 - 1400,00	9,2	4,1	12,6	1,5	0,8	1,7
1400,01 - 1600,00	10,8	6,3	13,7	3,7	1,7	4,3
1600,01 - 1800,00	10,8	8,2	12,4	7,2	3,6	8,4
1800,01 - 2000,00	9,8	9,4	10,0	10,4	6,2	11,7
2000,01 - 2500,00	18,5	22,1	15,9	32,4	23,9	35,1
2500,01 - 3000,00	10,6	14,9	7,8	24,3	24,9	24,0
3000,01 - 3500,00	5,6	8,6	3,6	11,0	17,0	9,1
3500,01 i więcej	10,9	20,5	4,6	8,7	21,1	4,9
Przeciętna podstawa wymiaru	w zł					
	2 127,99	2 580,28	1 825,04	2 507,03	2 893,99	2 387,50

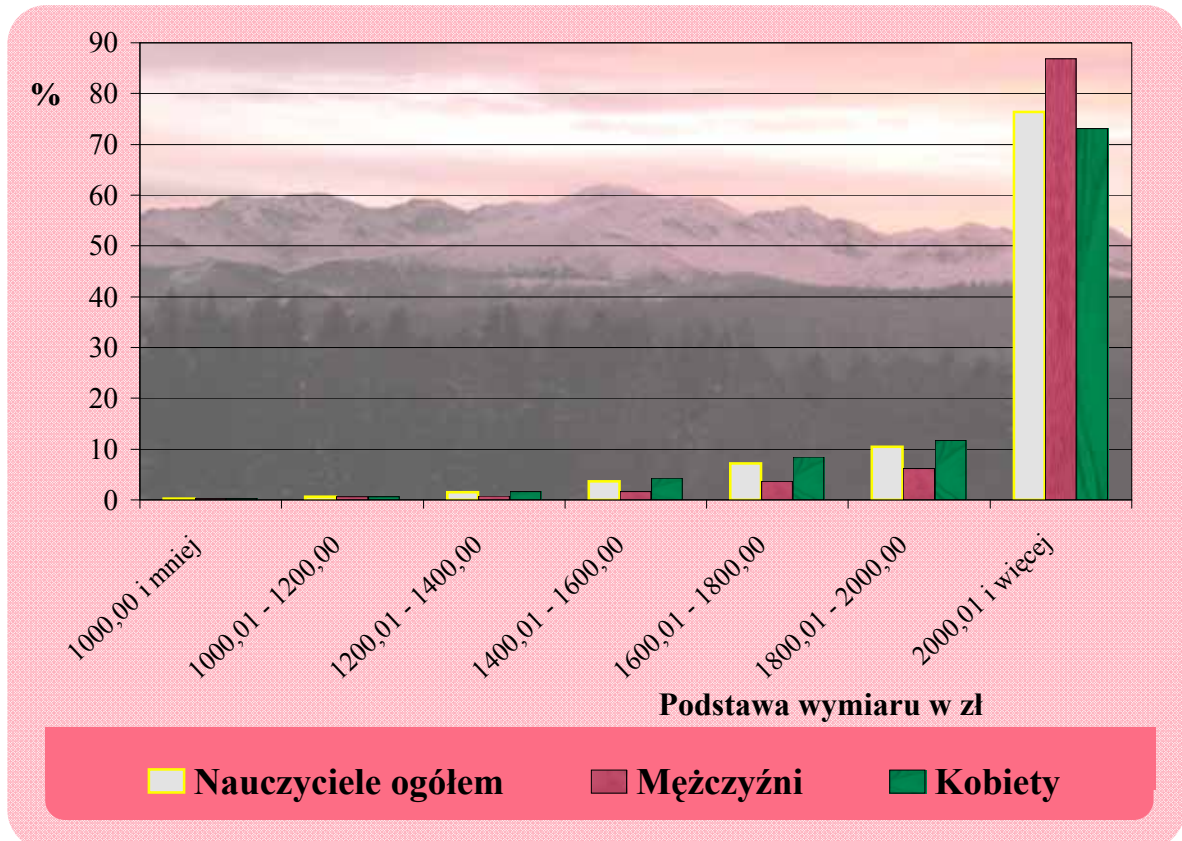
**Struktura wg wysokości podstawy wymiaru rent z tytułu niezdolności do pracy w grudniu 2008 r.**

Podstawa wymiaru w zł	Ogółem ZUS			Nauczyciele		
	Ogółem	Mężczyźni	Kobiety	Ogółem	Mężczyźni	Kobiety
	w odsetkach					
Ogółem	100,0	100,0	100,0	100,0	100,0	100,0
400,00 i mniej	3,4	2,7	4,6	0,0	0,1	0,0
400,01 - 600,00	3,8	2,5	6,0	0,3	0,4	0,3
600,01 - 800,00	6,1	4,1	9,7	1,1	0,9	1,3
800,01 - 1000,00	8,3	5,4	13,2	2,5	1,9	2,7
1000,01 - 1200,00	10,6	7,9	15,7	3,7	3,1	3,8
1200,01 - 1400,00	10,9	9,6	13,4	4,5	3,9	4,6
1400,01 - 1600,00	10,4	10,8	9,5	6,4	4,8	6,7
1600,01 - 1800,00	9,1	10,5	6,6	8,6	6,1	9,2
1800,01 - 2000,00	11,9	13,2	9,9	10,8	6,3	11,8
2000,01 - 2500,00	11,9	14,9	6,4	29,8	21,6	31,2
2500,01 - 3000,00	5,7	7,3	2,9	19,4	22,0	18,8
3000,01 - 3500,00	2,9	4,0	1,1	7,9	13,7	6,7
3500,01 i więcej	5,0	7,1	1,0	5,0	15,2	2,9
Przeciętna podstawa wymiaru	w zł					
	1 658,53	1 854,21	1 316,42	2 230,40	2 573,58	2 161,57

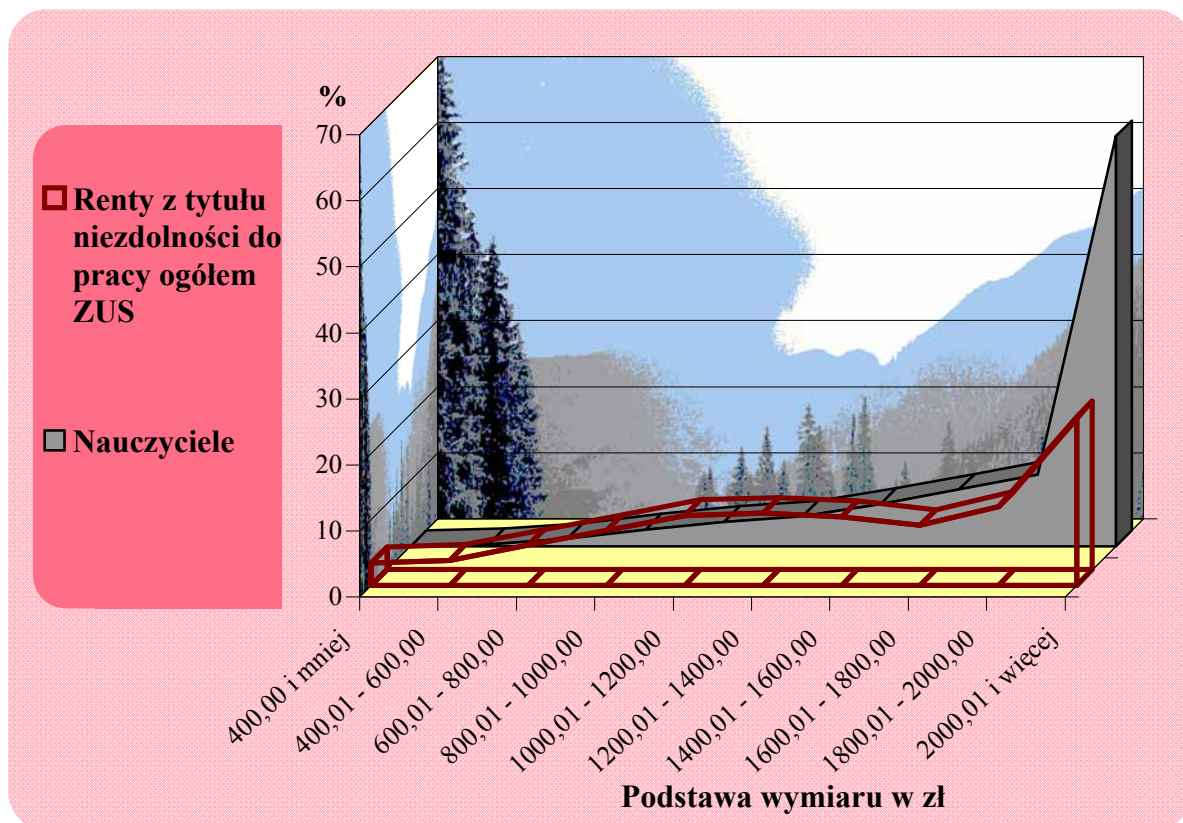
**Struktura wg wysokości podstaw wymiaru emerytur  
w grudniu 2008 r.**



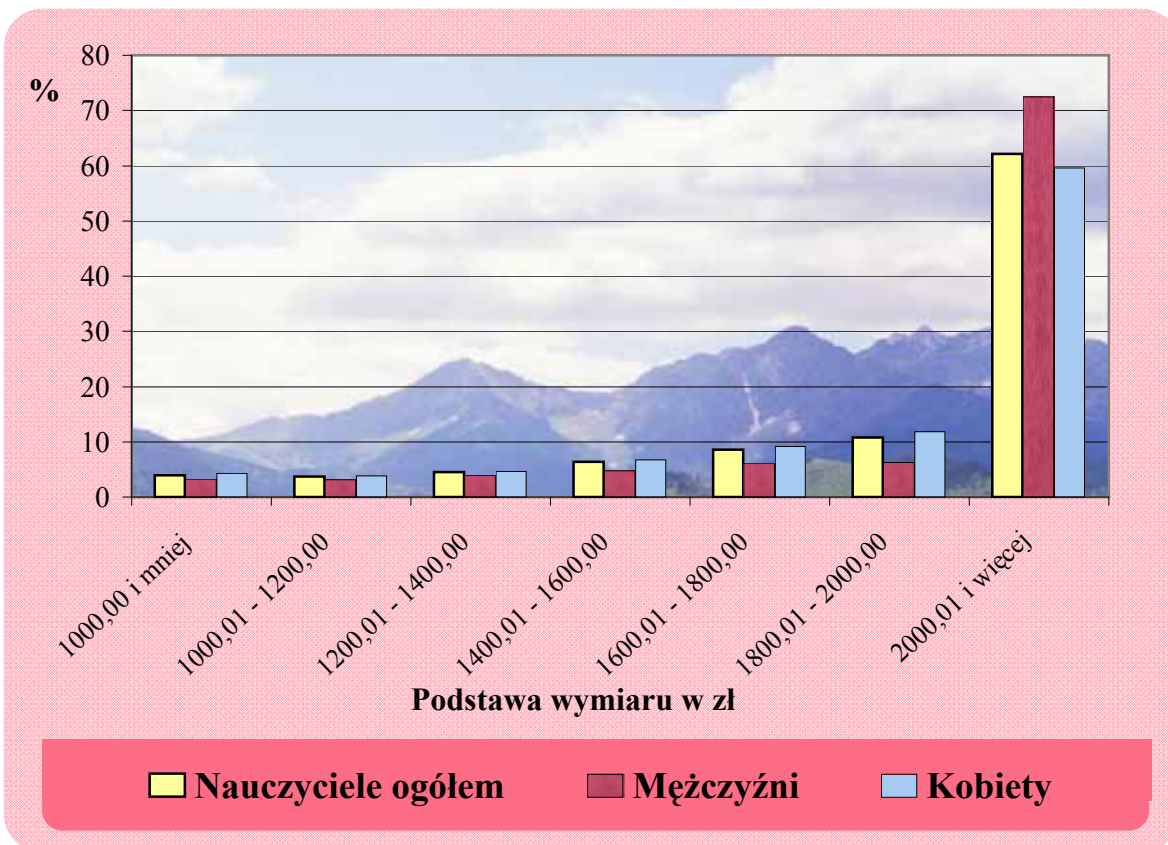
**Struktura emerytur nauczycielskich wg wysokości podstawy  
wymiaru i płci w grudniu 2008 r.**



**Struktura wg wysokości podstaw wymiaru rent z tytułu niezdolności do pracy w grudniu 2008 r.**



**Struktura rent z tytułu niezdolności do pracy nauczycielskich wg wysokości podstawy wymiaru i płci w grudniu 2008 r.**



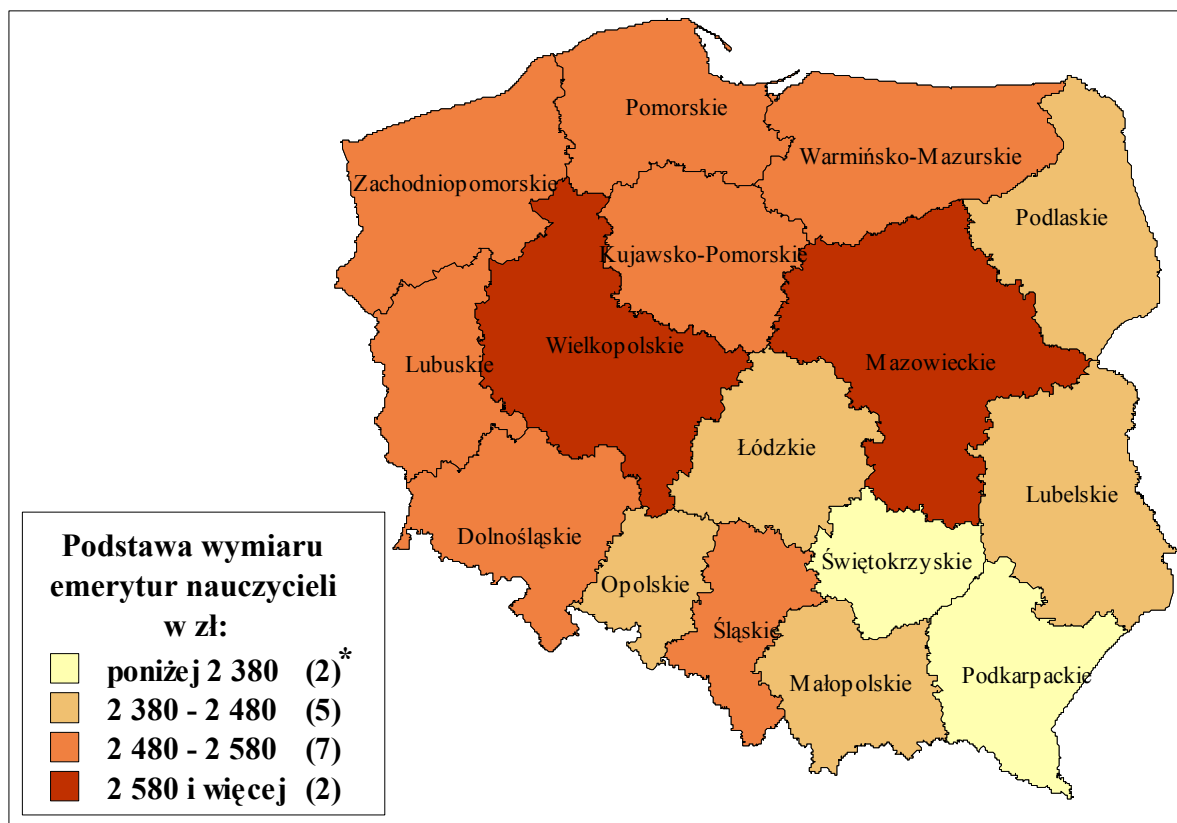
**Przeciętna podstawa wymiaru emerytur według województw  
- stan w grudniu 2008 r.**

Lp.	Województwo	Przeciętna podstawa wymiaru	
		Ogółem ZUS	Nauczyciele
		w zł	
	Ogółem	2 127,99	2 507,03
1	Dolnośląskie	2 112,97	2 527,82
2	Kujawsko-Pomorskie	1 975,01	2 510,03
3	Lubelskie	1 917,05	2 411,13
4	Lubuskie	1 959,68	2 502,60
5	Łódzkie	1 952,93	2 478,69
6	Małopolskie	2 079,44	2 466,38
7	Mazowieckie	2 205,69	2 589,52
8	Opolskie	2 065,51	2 474,63
9	Podkarpackie	1 847,98	2 367,67
10	Podlaskie	1 889,57	2 436,79
11	Pomorskie	2 139,99	2 558,93
12	Śląskie	2 616,35	2 527,26
13	Świętokrzyskie	1 896,34	2 354,97
14	Warmińsko-Mazurskie	1 939,77	2 528,51
15	Wielkopolskie	2 053,81	2 581,54
16	Zachodniopomorskie	2 091,11	2 579,17

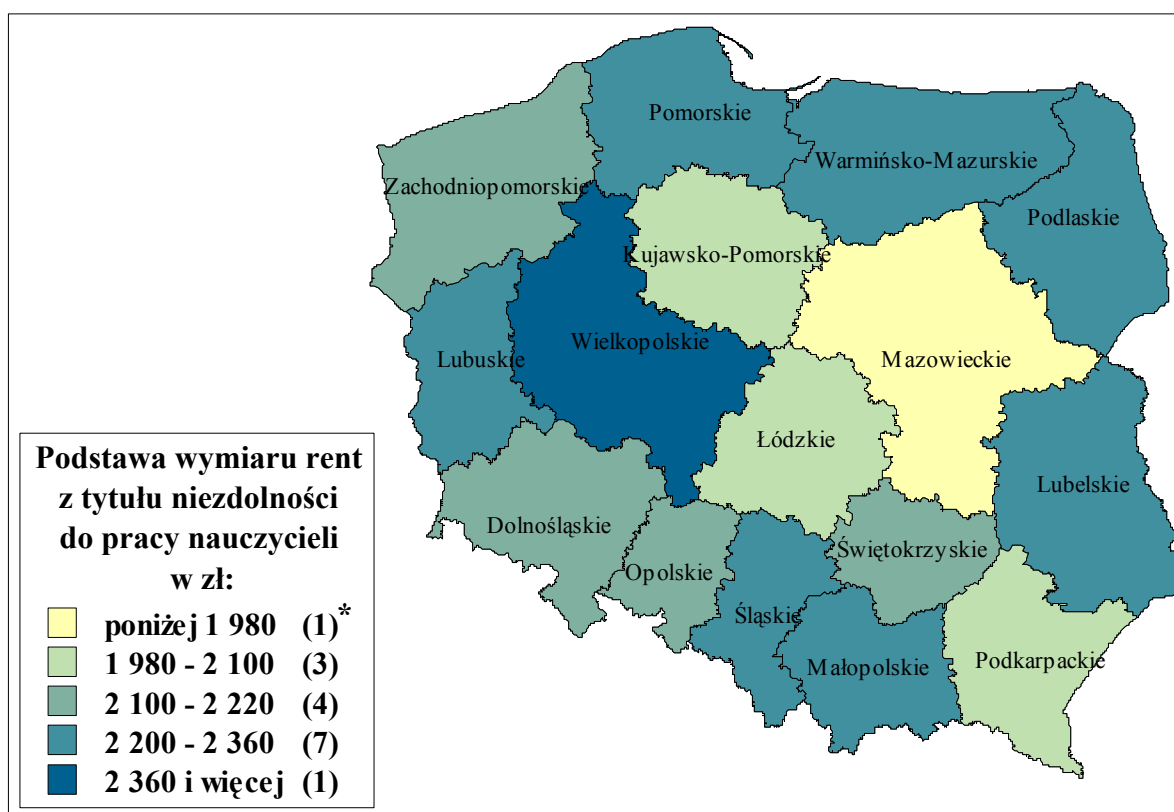
**Przeciętna podstawa wymiaru rent z tytułu niezdolności do pracy  
według województw - stan w grudniu 2008 r.**

Lp.	Województwo	Przeciętna podstawa wymiaru	
		Ogółem ZUS	Nauczyciele
		w zł	
	Ogółem	1 658,53	2 230,40
1	Dolnośląskie	1 730,01	2 192,45
2	Kujawsko-Pomorskie	1 493,84	2 070,67
3	Lubelskie	1 520,95	2 277,70
4	Lubuskie	1 610,64	2 334,74
5	Łódzkie	1 485,72	1 990,32
6	Małopolskie	1 667,15	2 220,28
7	Mazowieckie	1 586,34	1 976,13
8	Opolskie	1 677,43	2 135,20
9	Podkarpackie	1 467,18	2 070,28
10	Podlaskie	1 476,20	2 224,34
11	Pomorskie	1 629,73	2 318,26
12	Śląskie	2 141,05	2 236,02
13	Świętokrzyskie	1 509,80	2 139,76
14	Warmińsko-Mazurskie	1 500,78	2 224,11
15	Wielkopolskie	1 616,70	2 377,24
16	Zachodniopomorskie	1 609,14	2 107,02

**Przeciętna podstawa wymiaru emerytur w 2008 r.  
według województw**



**Przeciętna podstawa wymiaru rent z tytułu niezdolności do pracy w 2008 r.  
według województw**



\* liczba województw

**Przeciętna miesięczna wypłata  
emerytury i renty z tytułu niezdolności do pracy  
w 2008 r.**

Wyszczególnienie	Ogółem ZUS	Nauczyciele	Ogółem ZUS	Nauczyciele
	w zł		w % przeciętnego wynagrodzenia	
Emerytury	1 471,30	1 629,25	57,1 *) 50,0 **)	63,2 *) 55,3 **)
Renty z tytułu niezdolności do pracy ***)	1 096,34	2 001,23	42,5 *) 37,2 **)	77,6 *) 68,0 **)

\*) w relacji do przeciętnego wynagrodzenia pomniejszonego o obowiązkową składkę na ubezpieczenia społeczne płaconą przez ubezpieczonego (tj. 2578,26 zł)

\*\*\*) w relacji do przeciętnego wynagrodzenia zawierającego obowiązkową składkę na ubezpieczenia społeczne płaconą przez ubezpieczonego (tj. 2943,88 zł)

\*\*\*\*) renta z tytułu niezdolności do pracy łącznie z kwotą emerytury zbiegowej

**Struktura emerytów wg wysokości świadczeń i płci  
w grudniu 2008 r.**

Wysokość świadczenia*) w zł	Ogółem ZUS			Nauczyciele		
	Ogółem	Mężczyźni	Kobiety	Ogółem	Mężczyźni	Kobiety
	w odsetkach					
Ogółem	100,0	100,0	100,0	100,0	100,0	100,0
600,00 i mniej	0,8	0,3	1,1	0,0	0,0	0,0
600,01 - 800,00	8,6	3,0	12,4	0,5	0,2	0,6
800,01 - 1000,00	11,7	4,6	16,5	2,5	1,2	2,9
1000,01 - 1200,00	16,8	8,6	22,2	10,5	4,9	12,1
1200,01 - 1400,00	16,3	13,1	18,5	19,1	10,6	21,9
1400,01 - 1600,00	13,0	14,8	11,7	21,4	14,9	23,4
1600,01 - 1800,00	9,4	13,4	6,8	17,3	16,2	17,6
1800,01 - 2000,00	6,5	10,2	4,0	11,5	14,6	10,6
2000,01 - 2200,00	4,3	7,3	2,3	6,9	11,3	5,5
2200,01 - 2400,00	2,9	5,1	1,5	3,7	7,7	2,5
2400,01 - 2600,00	2,2	4,0	0,9	2,1	5,0	1,2
2600,01 i więcej	7,5	15,6	2,1	4,5	13,4	1,7

\*) wysokość świadczenia (bez wypłat wyrównawczych) wraz z dodatkami pielęgnacyjnymi dla świadczeniobiorcy

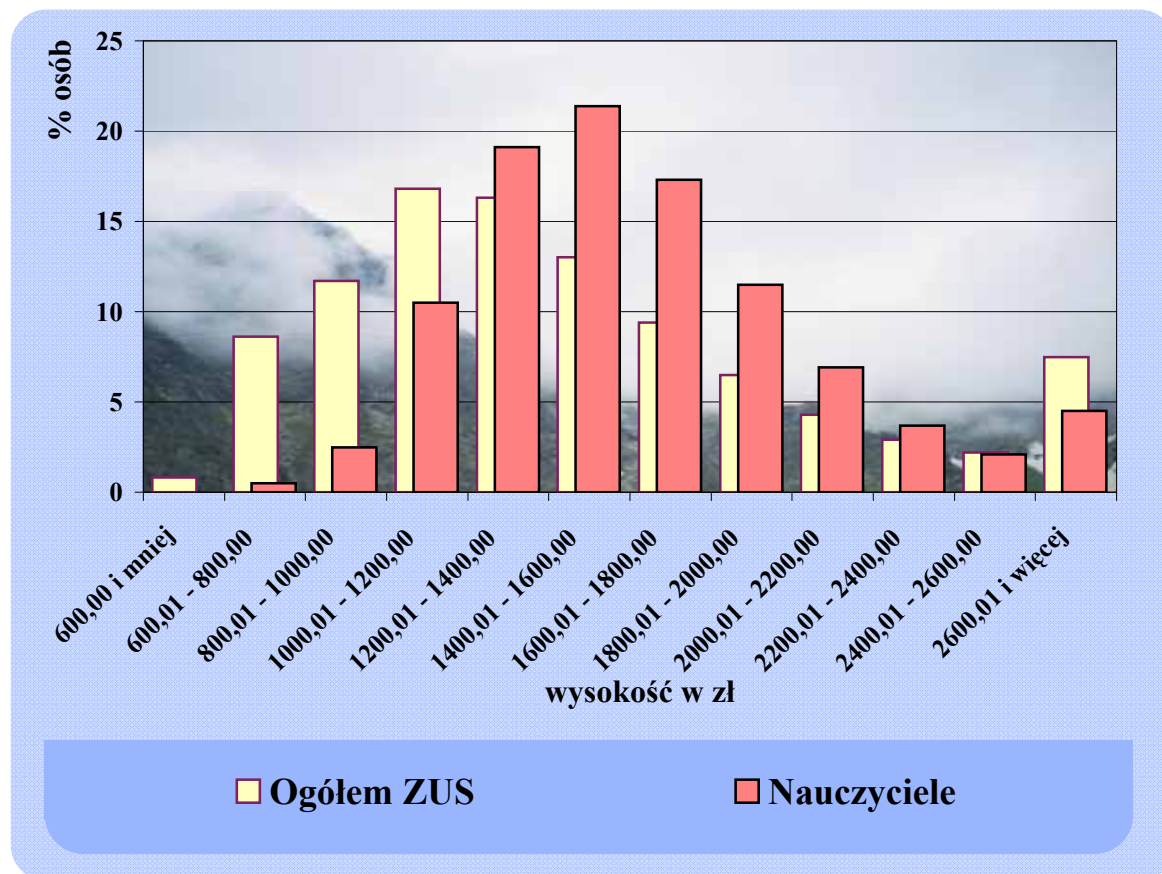
**Struktura rencistów z tytułu niezdolności do pracy wg wysokości świadczeń i płci w grudniu 2008 r.**

Wysokość świadczenia*) w zł	Ogółem ZUS			Nauczyciele		
	Ogółem	Mężczyźni	Kobiety	Ogółem	Mężczyźni	Kobiety
	w odsetkach					
Ogółem	100,0	100,0	100,0	100,0	100,0	100,0
600,00 i mniej	19,7	13,7	57,7	3,8	3,0	3,9
600,01 - 800,00	30,7	27,8	21,7	7,8	9,0	7,5
800,01 - 1000,00	15,8	18,5	6,7	4,6	7,0	4,2
1000,01 - 1200,00	8,6	11,2	2,6	2,7	4,1	2,4
1200,01 - 1400,00	4,8	6,2	1,3	2,5	2,6	2,6
1400,01 - 1600,00	3,6	4,4	1,2	4,8	1,8	5,4
1600,01 - 1800,00	2,4	2,7	1,2	8,2	3,5	9,2
1800,01 - 2000,00	2,3	2,2	1,4	10,4	4,3	11,7
2000,01 - 2200,00	2,3	2,1	1,7	12,2	6,6	13,3
2200,01 - 2400,00	1,9	1,7	1,2	11,8	8,0	12,5
2400,01 - 2600,00	1,8	1,7	1,2	9,6	8,7	9,8
2600,01 i więcej	6,1	7,8	2,1	21,6	41,4	17,5

\*) wysokość świadczenia (bez wypłat wyrównawczych) wraz z dodatkami pielęgnacyjnymi dla świadczeniobiorcy



**Struktura osób pobierających emeryturę  
wg wysokości świadczeń w grudniu 2008 r.**



**Struktura osób pobierających renty z tytułu niezdolności do pracy  
wg wysokości świadczeń w grudniu 2008 r.**

